

4 / 1 1 更新

令 和 5 年 度

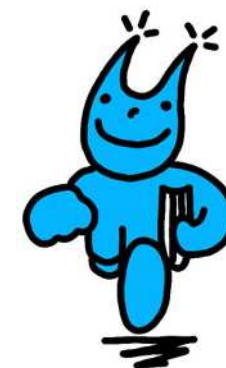
授 業 科 目 一 覧

授 業 時 間 表

【専門科目・教職科目・学芸員関係科目・全学開放科目】

島 根 大 学 総 合 理 工 学 部

(平 成 3 0 年 度 以 降 入 学 生 用)



人とともに 地域とともに 島根大学

授 業 科 目 一 覽

專 門 教 育 科 目

(自然科学系学部共通科目)

自然科学系学部共通科目（総合理工学部対象） ※生物資源科学部開講科目

科目コード	授業科目	担当教員	曜日	時限	単位数			週時数	履修資格	備考	授業の実施方法
					通年	前期	後期				
TW00022	遺伝学	中務 明 須貝 杏子	—	—			2	2	1年	オンデマンドで実施 詳細については別途掲示する。	3. 遠隔授業（非同期型オンラインのみ）
TW00032	動物学	松崎 貴 石田 秀樹 一戸 俊義	木	1・2			2	2	1年	一部オンデマンドで実施 履修人数を制限する場合がある。 Moodleに登録すること。	2. 面接授業（面接+総授業時数の半数以下の遠隔授業を含む）
TW00042	植物学	太田 勝巳 小林 和広 赤間 一仁 須貝 杏子	火	9・10			2	2	1年	一部オンデマンドで実施 履修人数を制限する場合がある。	2. 面接授業（面接+総授業時数の半数以下の遠隔授業を含む）
TW00052	微生物学	松尾 安浩 川向 誠 林 昌平	火	7・8			2	2	1年		2. 面接授業（面接+総授業時数の半数以下の遠隔授業を含む）
TW00061	生物学	舞木 昭彦 児玉 有紀 太田 勝巳 林 昌平	—	—			2	2	1年	教職（理科）用 オンデマンドで実施 履修人数を制限する場合がある。 詳細はシラバスを確認すること。	3. 遠隔授業（非同期型オンラインのみ）
TW00082	生態学	宮永 龍一 荒西 太士 山下 多聞 倉田 健悟 *未定	火	3・4			2	2	1年		2. 面接授業（面接+総授業時数の半数以下の遠隔授業を含む）
TW00091	細胞生物学	児玉 有紀 秋廣 高志	—	—			2	2	1年	オンデマンドで実施 履修人数を制限する場合がある。 Moodleに登録すること。詳細はシラバスを確認すること。	3. 遠隔授業（非同期型オンラインのみ）
TW00102	基礎分子生物学	戒能 智宏	火	5・6			2	2	1年		1. 面接授業（面接のみ）
TW00111	基礎土壌学	増永 二之 松本 真悟	金	9・10			2	2	1年		2. 面接授業（面接+総授業時数の半数以下の遠隔授業を含む）
TW00121	水環境学	山口 啓子 桑原 智之 倉田 健悟	火	5・6			2	2	1年	一部オンデマンドで実施 履修人数を制限する場合がある。 Moodleに登録すること。	2. 面接授業（面接+総授業時数の半数以下の遠隔授業を含む）
TW00132	経済原論	保永 展利	水	5・6			2	2	1年	定員は50人程度	2. 面接授業（面接+総授業時数の半数以下の遠隔授業を含む）
TW00142	資源作物・畜産学概論	一戸 俊義 小林 和広 門脇 正行	月	5・6			1	2	1年		1. 面接授業（面接のみ）
TW00152	園芸生産学概論	松本 敏一 浅尾 俊樹 小林 伸雄	月	5・6			1	2	1年		1. 面接授業（面接のみ）
TW00162	食と農の経済概論	農業経済学コース全教員	水	1・2			1	2	1年		2. 面接授業（面接+総授業時数の半数以下の遠隔授業を含む）
TW00172	森林学概論	吉村 哲彦 米 康充 高橋 絵里奈	水	1・2			1	2	1年		1. 面接授業（面接のみ）

專 門 教 育 科 目
（ 基 盤 科 目 ）

基盤科目

※授業の実施形式はシラバスを確認してください。

物理・マテリアル工学科
物理工学科

※履修資格に履修年次の記載がある場合、履修年次以上にならない場合は履修ができません。(例：2年→2年次以上)

時間割コード	授業科目	担当教員	曜日	時限	単位数			週時数	履修資格	備考	授業形式 ※変更の可能性あり ※必ずシラバスを確認すること
					通年	前期	後期				
TA10011	基礎数学入門	白井 秀知	木	7・8		2		2		TD1001 基礎数学入門と同時開講	面接授業（面接のみ）
TA10022	物理数学基礎 I	武藤 哲也	火	3・4			2	2		TD1002 物理数学基礎 I と同時開講	
TA10032	物理数学演習 A	船木 修平	木	7・8			1	2		TD1004 物理数学基礎演習 A と同時開講	面接授業（面接のみ）
TA10042	物理数学演習 B	白井 秀知	木	7・8			1	2		TD1005 物理数学基礎演習 B と同時開講	
TA10051	基礎物理学 A	影島 博之	木	5・6		2		2		TD1006 基礎物理学 A と同時開講	面接授業（面接＋総授業時数の半数以下の遠隔授業を含む）
TA10062	基礎物理学 B	三好 清貴	木	1・2			2	2		TD1007 基礎物理学 B と同時開講	面接授業（面接のみ）
TA10072	力学演習 A	真砂 全宏	金	1・2			1	2		TD1010 力学演習 A と同時開講	
TA10082	力学演習 B	藤原 賢二	金	1・2			1	2		TD1011 力学演習 B と同時開講	
TA10091	フレッシュマンセミナー	物理・マテリアル工学科全教員	木	9・10		2		2		TD1039 フレッシュマンセミナーと同時開講	
TA10102	基礎物理学 C	*水野 薫	火	1・2			2	2		TD1008 基礎物理学 C と同時開講	
TA20071	化学基礎 A	小俣 光司	オンデマンド			2		2	令和4年度以前入学生 化学基礎 AB はどちらか一方のみ履修可 履修希望者はmoodleの「R05前期 化学基礎」 コースに事前登録	TD1028基礎化学 TD1040基礎化学A TA2102化学基礎(新設) WT0008化学基礎A WT0015化学基礎(新設)と同時開講	遠隔授業（非同期型オンラインのみ）
TA20081	化学基礎 B	小俣 光司	オンデマンド			2		2	令和5年度以降不開講 化学基礎Bの履修を考えていた場合は、化学基礎Aを履修してください。なお、化学基礎A・Bはどちらか一方のみ履修可能です。		
TA21021	化学基礎	小俣 光司	オンデマンド			2		2	令和5年度以降入学生 履修希望者はmoodleの「R05前期 化学基礎」 コースに事前登録	TD1028基礎化学 TD1040基礎化学A TA2007化学基礎A WT0008化学基礎A WT0015化学基礎(新設)と同時開講	
TA20092	物理化学基礎	笹井 亮	火	5・6			2	2		R5年度以降不開講	

基盤科目

※授業の実施形式はシラバスを確認してください。

物理・マテリアル工学科
物理工学科

※履修資格に履修年次の記載がある場合、履修年次以上にならない場合は履修ができません。(例：2年→2年次以上)

時間割コード	授業科目	担当教員	曜日	時限	単位数			週時数	履修資格	備考	授業形式 ※変更の可能性あり ※必ずシラバスを確認すること
					通年	前期	後期				
TA60062	技術と社会	山田 容士 藤田 恭久 縄手 雅彦 伊藤 文彦 中村 豊 葉 文昌 *八十 致雄 *田邊 義博 *奥村 稔 *北原 邦紀 *大庭 卓也	金	5・6			2	3年	TD4008 技術と社会 TB6057 技術と社会 と同時開講		

基盤科目

※授業の実施形式はシラバスを確認してください。

物質化学科

※履修資格に履修年次の記載がある場合、履修年次以上にならないと履修ができません。(例：2年→2年次以上)

時間割コード	授業科目	担当教員	曜日	時限	単位数			週時数	履修資格	備考	授業形式 ※変更の可能性あり ※必ずシラバスを確認すること
					通年	前期	後期				
TA21011	基礎物質化学	池上 崇久	木	1・2		2		2	令和5年度以降入学生		
TA20012	基礎無機化学	池上 崇久	月	9・10			2	2		TD1031 基礎無機化学 と同時開講	
TA20021	基礎有機化学	西垣内 寛	火	3・4		2		2		TD1032 基礎有機化学 と同時開講	面接授業（面接のみ）
TA20032	基礎物理化学	久保田 岳志	木	3・4			2	2		TD1027 基礎物理化学 と同時開講	
TA20042	基礎分析化学	管原 庄吾	火	1・2			2	2		TD1026 基礎分析化学 と同時開講	
TA20052	基礎環境化学	吉原 浩 笹井 亮 管原 庄吾	月7・8 オンデマンド				2	2	平成30年度～令和4年度入学生		
TA40061	基礎微分積分学 I	中西 敏浩	火	9・10		2		2	物質化学科	TD3005/TA4007 基礎微分積分学 I A と同時開講	
TA10111	基礎物理学 I	北川 裕之	月	3・4		2		2		TD1023 基礎物理学A 生物資源科学部「基礎物理学 I」 と同時開講	
TA10122	基礎物理学 II	葉 文昌	月	9・10			2	2		TD1024 基礎物理学D 生物資源科学部「基礎物理学 II」 と同時開講	
TA20061	工業数学	* 田邊 弘正	火	5・6		2		2	2年	TD1030 工業数学と同時開講	

基盤科目

※授業の実施形式はシラバスを確認してください。

地球科学科

※履修資格に履修年次の記載がある場合、履修年次以上にならない場合は履修ができません。（例：2年→2年次以上）

時間割コード	授業科目	担当教員	曜日	時限	単位数			週時数	履修資格	備考	授業形式 ※変更の可能性あり ※必ずシラバスを確認すること
					通年	前期	後期				
TA30011	地球科学基礎演習	入月 俊明 大平 寛人 遠藤 俊祐 亀井 淳志 小暮 哲也 酒井 哲弥 瀬戸 浩二 三瓶 良和 林 広樹 向吉 秀樹 スリハリ ラクシュマナン Silpa A. Sasidharan	水	5～8		2		4	TD2013 地球科学基礎演習 T28010 地球科学基礎演習 と同時開講	面接授業（面接のみ）	
TA30021	地球物質資源科学概論	遠藤 俊祐 三瓶 良和 大平 寛人 亀井 淳志	月	5・6		2		2	平成30年度～令和3年度入学生 と同時開講 一部オンデマンドで実施	面接授業（面接＋総授業時数の半数 以下の遠隔授業を含む）	
TA31011	地球物質資源科学概論	遠藤 俊祐 三瓶 良和 大平 寛人 亀井 淳志	月	5・6		1		2	令和4年度以降入学生	面接授業（面接のみ）	
TA30032	地球環境科学概論	入月 俊明 酒井 哲弥 林 広樹	火	5・6			2	2	平成30年度～令和3年度入学生	TD2010 地球環境科学概論 生物資源科学部「地球環境科学概論」 と同時開講 前半は対面、後半はオンデマンド	
TA31022	地球環境科学概論	入月 俊明 酒井 哲弥 林 広樹	火	5・6			1	2	令和4年度以降入学生		
TA30042	自然災害科学概論	増本 清 志比 利秀 小暮 哲也 向吉 秀樹 スリハリ ラクシュマナン	木	9・10			2	2	平成30年度～令和3年度入学生	TD2008 自然災害工学概論と同時開講 一部オンデマンドで実施	
TA31032	自然災害科学概論	増本 清 志比 利秀 小暮 哲也 向吉 秀樹 スリハリ ラクシュマナン	木	9・10			1	2	令和4年度以降入学生		
TA30051	地球科学フィールドセミナー	地球科学科全教員	集中的に行う				2		履修登録期間中に履修登録すること。 TD2012 地球資源環境学セミナー TD2015 地球資源環境学フィールドセミナー と同時開講	面接授業（面接のみ）	
TA30072	地球応用数学	増本 清	月	7・8			2	2	平成30年度～令和3年度入学生	TD2011 地球応用数学 と同時開講	
TA31042	地球応用数学	増本 清	月	7・8			1	2	令和4年度以降入学生		

基盤科目

※授業の実施形式はシラバスを確認してください。

地球科学科

※履修資格に履修年次の記載がある場合、履修年次以上にならないと履修ができません。（例：2年→2年次以上）

時間割コード	授業科目	担当教員	曜日	時限	単位数			週時数	履修資格	備考	授業形式 ※変更の可能性あり ※必ずシラバスを確認すること
					通年	前期	後期				
TA30081	地球基礎物理学	志比 利秀 小暮 哲也	木	3・4			2	平成30年度～令和3年度入学生	TD2004 地球基礎物理学 と同時開講 一部オンデマンドで実施	面接授業（面接＋総授業時数の半数以下の遠隔授業を含む）	
TA31051	地球基礎物理学	志比 利秀 小暮 哲也	木	3・4			1	令和4年度以降入学生		面接授業（面接のみ）	
TA30092	地球基礎化学	三瓶 良和	月	9・10			2	平成30年度～令和3年度入学生	TD2005 地球基礎化学 と同時開講 前半は対面、後半はオンデマンド		
TA31062	地球基礎化学	三瓶 良和	月	9・10			1	令和4年度以降入学生			
TA30102	地球情報解析学	増本 清 林 広樹	火	3・4			2			面接授業（面接のみ）	
TA40091	基礎微積分学 I C	山田 大貴	火	7・8			2	地球科学科、知能情報デザイン学科、建築デザイン学科	TD3007 基礎微積分学 I C と同時開講		
TA40111	基礎線形代数学 I A	*小浪 吉史	木	9・10			2	地球科学科、生物資源科学部	生物資源科学部「基礎線形代数学 I」と同時開講 TD3009 基礎線形代数学 I A と同時開講	面接授業（面接のみ）	
TA10122	基礎物理学 II	葉 文昌	月	9・10			2		TD1024 基礎物理学D 生物資源科学部「基礎物理学 II」と同時開講		
TA10131	基礎物理学 III	田中 宏志	火	3・4			2	高校で三角関数や指数関数の微積分を履修していること	TD1037 基礎物理学IA TD1038 基礎物理学IB と同時開講	面接授業（面接のみ）	
TA20071	化学基礎 A	小俣 光司	オンデマンド				2	令和4年度以前入学生 化学基礎 ABはどちらか一方のみ履修可 履修希望者はmoodleの「R05前期 化学基礎」コースに事前登録	TD1028基礎化学 TD1040基礎化学A TA2102化学基礎(新設) WT0008化学基礎A WT0015化学基礎(新設)と同時開講	遠隔授業（非同期型オンラインのみ）	
TA20081	化学基礎 B	小俣 光司	オンデマンド				2	令和5年度以降不開講 化学基礎Bの履修を考えていた場合は、化学基礎Aを履修してください。なお、化学基礎A・Bはどちらか一方のみ履修可能です。			
TA21021	化学基礎	小俣 光司	オンデマンド				2	令和5年度以降入学生 履修希望者はmoodleの「R05前期 化学基礎」コースに事前登録	TD1028基礎化学 TD1040基礎化学A TA2007化学基礎A WT0008化学基礎A WT0015化学基礎(新設)と同時開講		
TA30061	地球科学フィールド基礎演習	酒井 哲弥 入月 俊明 林 広樹 向吉 秀樹 瀬戸 浩二 香月 興太	火	5～8			1	2年			

基盤科目

※授業の実施形式はシラバスを確認してください。

数理科学科

※履修資格に履修年次の記載がある場合、履修年次以上にならないと履修ができません。（例：2年→2年次以上）

時間割コード	授 業 科 目	担 当 教 員	曜 日	時 限	単 位 数			週 時 数	履 修 資 格	備 考	授業形式 ※変更の可能性あり ※必ずシラバスを確認すること
					通 年	前 期	後 期				
TA40011	行列と行列式Ⅰ（A）	カウリリュク アレクサンダー	月	5・6		2		2	TD3012 行列と行列式ⅠA TD3014 行列と行列式ⅠB と同時開講 クラス分けにより曜日を決定（月曜日又は水曜日）		
TA41011	行列と行列式Ⅰ（B）		水	5・6		2					
TA40022	行列と行列式Ⅱ（A）	カウリリュク アレクサンダー	火	5・6			2	2	TD3013 行列と行列式ⅡA TD3015 行列と行列式ⅡB と同時開講 クラス分けにより曜日を決定（火曜日又は水曜日）		
TA41022	行列と行列式Ⅱ（B）		水	5・6			2				
TA40031	微分積分学Ⅰ	ソッロシ フェレンツ	火	3・4		2		2	TD3001 微分積分学ⅠA TD3003 微分積分学ⅠB と同時開講	面接授業（面接のみ）	
TA40042	微分積分学Ⅱ	ソッロシ フェレンツ	火	3・4			2	2	TD3002 微分積分学ⅡA TD3004 微分積分学ⅡB と同時開講	面接授業（面接のみ）	
TA40051	数理科学入門セミナー	数理科学科 全教員	火	9・10		2		2	TD3016 数理科学入門セミナーと同時開講	面接授業（面接＋総授業時数の 半数以下の遠隔授業を含む）	
TA41031	フレッシュゼミナール	数理科学科 全教員	木	9・10		2		2	令和5年度以降入学生 新規開講		
TA10122	基礎物理学Ⅱ	葉 文昌	月	9・10			2	2	TD1024 基礎物理学D 生物資源科学部「基礎物理学Ⅱ」 と同時開講		
TA10131	基礎物理学Ⅲ	田中 宏志	火	3・4		2		2	高校で三角関数や指数関数の微積分を履修 していること TD1037 基礎物理学ⅠA TD1038 基礎物理学ⅠB と同時開講	面接授業（面接のみ）	
TA20071	化学基礎A	小俣 光司	オンデマンド			2		2	令和4年度以前入学生 化学基礎ABはどちらか一方のみ履修可 履修希望者はmoodleの「R05前期 化学基 礎」コースに事前登録 TD1028基礎化学 TD1040基礎化学A TA2102化学基礎(新設) WT0008化学基礎A WT0015化学基礎(新設)と同時開講		
TA20081	化学基礎B	小俣 光司	オンデマンド			2		2	令和5年度以降不開講 化学基礎Bの履修を考えていた場合は、化学 基礎Aを履修してください。なお、化学基礎 A・Bはどちらか一方のみ履修可能です。		

基盤科目

※授業の実施形式はシラバスを確認してください。

数理科学科

※履修資格に履修年次の記載がある場合、履修年次以上にならないと履修ができません。（例：2年→2年次以上）

時間割コード	授業科目	担当教員	曜日	時限	単位数			週時数	履修資格	備考	授業形式 ※変更の可能性あり ※必ずシラバスを確認すること
					通年	前期	後期				
TA21021	化学基礎	小俣 光司	オンデマンド			2	2	令和5年度以降入学生 履修希望者はmoodleの「R05前期 化学基礎」コースに事前登録	TD1028基礎化学 TD1040基礎化学A TA2007化学基礎A WT0008化学基礎A WT0015化学基礎(新設)と同時開講		
TA50062	アルゴリズム基礎	岩見 宗弘	火1+2 オンデマンド			2	2	知能情報デザイン学科以外(70名まで)	生物資源科学部「アルゴリズム基礎」と同時開講		

基盤科目

※授業の実施形式はシラバスを確認してください。

知能情報デザイン学科

※履修資格に履修年次の記載がある場合、履修年次以上にならないと履修ができません。(例：2年→2年次以上)

時間割コード	授業科目	担当教員	曜日	時限	単位数			週時数	履修資格	備考	授業形式 ※変更の可能性あり ※必ずシラバスを確認すること
					通年	前期	後期				
TA50011	Cプログラミング	廣富 哲也	月	5~8		4		4		TD3028 CプログラミングAと同時開講	
TA50022	Javaプログラミング	神谷 年洋	金	7~10			4	4	平成30年度~令和3年度入学生	TD3027 JAVAプログラミング, T38301 JAVAプログラミング演習と同時開講	
TA51012	オブジェクト指向プログラミング	神谷 年洋	金	7・8			2	2	令和4年度以降入学生		
TA51022	アプリケーションプログラミング演習	神谷 年洋	金	9・10			2	2	令和4年度以降入学生		
TA50032	基礎数学I	未定	木	5・6			2	2		T33210 応用情報学特論IIIと同時開講 不開講の場合もある	
TA50042	基礎数学II	未定	未定	未定			2	2		T34120 計算機科学特論Iと同時開講 不開講の場合もある	
TA50052	アルゴリズム基礎	坂野 鋭	月	5・6			2	2	令和4年度以前入学生 知能情報デザイン学科	T33210 応用情報学特論II (H27年度以降入学生)、TB5107 情報線形代数と同時開講	
TA40091	基礎微積分学 I C	山田 大貴	火	7・8		2		2	地球科学科、知能情報デザイン学科、 建築デザイン学科	TD3007 基礎微積分学 I C と同時開講	
TA40131	基礎線形代数学 I C	大島 慶之	木	9・10		2		2	知能情報デザイン学科、建築デザイン学科	TD3022 基礎線形代数学 I C と同時開講	

基盤科目

※授業の実施形式はシラバスを確認してください。

機械・電気電子工学科

※履修資格に履修年次の記載がある場合、履修年次以上にならない場合は履修ができません。（例：2年→2年次以上）

時間割コード	授業科目	担当教員	曜日	時限	単位数			週時数	履修資格	備考	授業形式 ※変更の可能性あり ※必ずシラバスを確認すること
					通年	前期	後期				
TA60011	機械工学概論	新城 淳史 周 海 濱口 雅史 李 樹庭 森本 卓也 田村 晋司	木	7・8		2		2			面接授業（面接＋総授業時数の半数以下の遠隔授業を含む）
TA60021	電気電子工学概論	縄手 雅彦 増田 浩次 横田 正幸 下舞 豊志 中村 和歌子 張 超	金	7・8		2		2	TD4002 電気電子工学概論と同時開講 生物資源科学部「電気電子工学概論」と同時開講		面接授業（面接のみ）
TA60031	コンピューターセミナー	周 海	金	9・10		2		2	TD4009 コンピューターセミナーと同時開講		
TA60041	機械・電気電子工学基礎セミナー	機械・電気電子工学科教員	月	9・10		2		2	TD4011 機械・電気電子工学基礎セミナーと同時開講		
TA60052	基礎実験	機械・電気電子工学科教員	木	5～10			2	6	木5～10の間で行う。 詳細はシラバスを参照のこと。 T47130 基礎実験と同時開講		
TA40081	基礎微積分学ⅠB	藤本 皓大	火	7・8		2		2	機械・電気電子工学科 TD3006 基礎微積分学ⅠBと同時開講		面接授業（面接のみ）
TA40102	基礎微積分学Ⅱ	藤本 皓大	火	7・8			2	2	機械・電気電子工学科、生物資源科学部 TD3008 基礎微積分学Ⅱ 生物資源科学部「基礎微積分学Ⅱ」と同時開講		面接授業（面接のみ）
TA40121	基礎線形代数学ⅠB	大島 慶之	火	5・6		2		2	機械・電気電子工学科 TD3010 基礎線形代数学ⅠBと同時開講		面接授業（面接のみ）
TA40142	基礎線形代数学Ⅱ	*小浪 吉史	火	5・6			2	2	機械・電気電子工学科、生物資源科学部 TD3011 基礎線形代数学Ⅱと同時開講		面接授業（面接のみ）
TA10142	基礎物理学Ⅳ	*梶川 靖友	金	9・10			2	2	TD1013 基礎物理学Ⅳと同時開講		
TA20071	化学基礎A	小俣 光司	オンデマンド			2		2	令和4年度以前入学生 化学基礎ABはどちらか一方のみ履修可 履修希望者はmoodleの「R05前期 化学基礎」 コースに事前登録 TD1028基礎化学 TD1040基礎化学A TA2102化学基礎(新設) WT0008化学基礎A WT0015化学基礎(新設)と同時開講		

基盤科目

※授業の実施形式はシラバスを確認してください。

機械・電気電子工学科

※履修資格に履修年次の記載がある場合、履修年次以上にならないと履修できません。(例：2年→2年次以上)

時間割コード	授業科目	担当教員	曜日	時限	単位数			週時数	履修資格	備考	授業形式 ※変更の可能性あり ※必ずシラバスを確認すること
					通年	前期	後期				
TA20081	化学基礎B	小俣 光司		オンデマンド		2		2	令和5年度以降不開講 化学基礎Bの履修を考えていた場合は、化学基礎Aを履修してください。なお、化学基礎A・Bはどちらか一方のみ履修可能です。		
TA21021	化学基礎	小俣 光司		オンデマンド		2		2	令和5年度以降入学生 履修希望者はmoodleの「R05前期 化学基礎」コースに事前登録	TD1028基礎化学 TD1040基礎化学A TA2007化学基礎A WT0008化学基礎A WT0015化学基礎(新設)と同時開講	

基盤科目

※授業の実施形式はシラバスを確認してください。

建築デザイン学科

※履修資格に履修年次の記載がある場合、履修年次以上にならないと履修ができません。(例：2年→2年次以上)

時間割コード	授業科目	担当教員	曜日	時限	単位数			週時数	履修資格	備考	授業形式 ※変更の可能性あり ※必ずシラバスを確認すること
					通年	前期	後期				
TA70011	建築デザイン概論	建築デザイン学科 全教員	月	9・10		2		2	建築デザイン学科	TD5008 建築・生産設計工学概論 生物資源科学部「建築デザイン概論」と同時開講	面接授業（面接＋総授業時数の半数以下の遠隔授業を含む）
TA70021	製図基礎演習	井上 亮 細田 智久 三島 幸子	金	7～10		2		4		TD5002 図学 T51350 製図基礎演習と同時開講	面接授業（面接のみ）
TA70032	建築デザインセミナー	細田 智久 三島 幸子 中村 豊 澤田 樹一郎 グイエン ツラン 小松 真吾	木	7・8			1	2	建築デザイン学科	TD5009 建築・生産設計工学セミナーと同時開講	面接授業（面接＋総授業時数の半数以下の遠隔授業を含む）
TA70042	現代建築論	千代 章一郎 細田 智久	火	7・8				2	2	T51430 現代建築論と同時開講	
TA70052	建築構造力学 I	小松 真吾 中村 豊	火	1・2				2	2	T51290 建築構造力学 I と同時開講	
TA40091	基礎微積分学 I C	山田 大貴	火	7・8		2		2	地球科学科、知能情報デザイン学科、 建築デザイン学科	TD3007 基礎微積分学 I C と同時開講	
TA40131	基礎線形代数学 I C	大島 慶之	木	9・10		2		2	知能情報デザイン学科、建築デザイン学科	TD3022 基礎線形代数学 I C と同時開講	
TA10122	基礎物理学 II	葉 文昌	月	9・10				2	2	TD1024 基礎物理学D 生物資源科学部「基礎物理学II」 と同時開講	
TA10131	基礎物理学 III	田中 宏志	火	3・4		2		2	高校で三角関数や指数関数の微積分を履修していること	TD1037 基礎物理学IA TD1038 基礎物理学IB と同時開講	面接授業（面接のみ）
TA20071	化学基礎 A	小俣 光司	オンデマンド			2		2	令和4年度以前入学生 化学基礎ABはどちらか一方のみ履修可 履修希望者はmoodleの「R05前期 化学基礎」 コースに事前登録	TD1028基礎化学 TD1040基礎化学A TA2102化学基礎(新設) WT0008化学基礎A WT0015化学基礎(新設)と同時開講	遠隔授業（非同期型オンラインのみ）
TA20081	化学基礎 B	小俣 光司	オンデマンド			2		2	令和5年度以降不開講 化学基礎Bの履修を考えていた場合は、化学 基礎Aを履修してください。なお、化学基礎 A・Bはどちらか一方のみ履修可能です。		

基盤科目

※授業の実施形式はシラバスを確認してください。

建築デザイン学科

※履修資格に履修年次の記載がある場合、履修年次以上にならないと履修ができません。（例：2年→2年次以上）

時間割コード	授業科目	担当教員	曜日	時限	単位数			週時数	履修資格	備考	授業形式 ※変更の可能性あり ※必ずシラバスを確認すること
					通年	前期	後期				
TA21021	化学基礎	小俣 光司	オンデマンド			2		2	令和5年度以降入学生 履修希望者はmoodleの「R05前期 化学基礎」 コースに事前登録	TD1028基礎化学 TD1040基礎化学A TA2007化学基礎A WT0008化学基礎A WT0015化学基礎(新設)と同時開講	
TA70061	建築構造基礎	澤田 樹一郎	月	5・6		2		2		TD5010 建築構造基礎 TD5004 木材組織学 と同時開講	面接授業（面接＋総授業時数の半数以下の遠隔授業を含む）
TA70072	住環境基礎	清水 貴史	金	7・8			2	2		T51440 建築環境工学と同時開講	
TA60062	技術と社会	山田 容士 藤田 恭久 縄手 雅彦 伊藤 文彦 中村 豊 葉 文昌 *八十 致雄 *田邊 義博 *奥村 稔 *北原 邦紀 *大庭 卓也	金	5・6			2	3年		TD4008 技術と社会 TB6057 技術と社会 と同時開講	

專 門 教 育 科 目

(專門必修科目・專門選択科目・專門自由科目)

T. 専門教育科目 ※授業の実施形式はシラバスを確認してください。

【物理・マテリアル工学科】
【物理工学科】

※履修資格に履修年次の記載がある場合、履修年次以上にならない場合は履修ができません。（例：2年→2年次以上）

時間割コード	区分	授業科目	担当教員	曜日	時限	単位数			週時数	履修資格	備考	授業形式 ※変更の可能性あり ※必ずシラバスを確認すること
						通年	前期	後期				
TB10012	基礎物理学	量子力学セミナーⅠ	田中 宏志	金	3・4			2	2	2年：平成30～令和3年度入学生	T14360 量子力学セミナーⅠ T14251 量子力学演習A T14252量子力学演習Bと同時開講	
TB11012	基礎物理学	量子力学セミナー	田中 宏志	金	3・4			2	2	2年：令和4年度以降入学生	T14360 量子力学セミナーⅠ T14251 量子力学演習A T14252量子力学演習Bと同時開講	
TB10031	基礎物理学	物理数学基礎Ⅱ	武藤 哲也	木	3・4		2		2	2年	T14340 物理数学基礎Ⅱと同時開講	
TB10041	基礎物理学	解析力学	望月 真祐	水	5・6		2		2	2年	T14060 解析力学と同時開講	
TB10052	基礎物理学	物理数学Ⅰ	田中 宏志	木	5・6			2	2	2年	T14030 物理数学Ⅰと同時開講	
TB10061	基礎物理学	物理数学Ⅱ	田中 宏志	木	7・8		2			3年	T14040 物理数学IIと同時開講	面接授業（面接のみ）
TB10082	基礎物理学	量子力学Ⅲ	望月 真祐	水	5・6			2		3年	T14100 量子力学Ⅲと同時開講	
TB10091	基礎物理学	相対性理論	望月 真祐	木	5・6		2			3年	T14160 相対性理論と同時開講	
TB10102	基礎物理学	原子核・素粒子物理学	望月 真祐	木	5・6			2		3年	T14310 原子核・素粒子物理学と同時開講	
TB10111	基礎物理学	物理学特論A			集中			2		3年		
TB10121	基礎物理学	物理学特論B			集中			2		3年		
TB10131	基礎物理学	物理学特論C	*水戸 毅		集中		1			3年		
TB10141	基礎物理学	物理学特論D	*未 定		集中			1		3年	T14300 量子物理特論Fと同時開講	
TB10151	基礎物理学	物理学特論E			集中			1		3年		
TB10161	基礎物理学	物理学特論F			集中			1		3年		
TB10171	基礎物理学	物理学特論G			集中			1		3年		

T. 専門教育科目 ※授業の実施形式はシラバスを確認してください。

【物理・マテリアル工学科】
【物理工学科】

※履修資格に履修年次の記載がある場合、履修年次以上にならない場合は履修ができません。（例：2年→2年次以上）

時間割コード	区分	授業科目	担当教員	曜日	時限	単位数			週時数	履修資格	備考	授業形式 ※変更の可能性あり ※必ずシラバスを確認すること
						通年	前期	後期				
TB10181	電子デバイス工学	構造材料学基礎	森戸 茂一	月	7・8		2		2	2年：平成30～令和4年度入学生	T13290 材料物理学序論 T13291 構造材料学基礎と同時開講	面接授業（面接＋総授業時数の半数以下の遠隔授業を含む）
TB10192	電子デバイス工学	機能材料学基礎	北川 裕之	月	1・2			2	2	2年：平成30～令和4年度入学生	T11331 材料物理学序論Ⅱ T11360 機能材料学基礎と同時開講	
TB10201	電子デバイス工学	構造材料学	宮本 光貴 荒河 一渡	金	1・2		2			3年：平成30～令和4年度入学生	T11271 構造材料学と同時開講	
TB10212	電子デバイス工学	材料評価学基礎	平山 尚美 荒河 一渡 森戸 茂一	金	9・10			2		3年：平成30～令和4年度入学生	T11400 材料評価学基礎と同時開講	面接授業（面接のみ）
TB10222	電子デバイス工学	材料物理化学	影島 博之 山田 容士 若林 英輝 北村 寿宏 森戸 茂一	金	7・8			2		3年：平成30～令和4年度入学生	T11170 材料科学基礎Ⅱ T11410 材料物理化学と同時開講	
TB10241	電子デバイス工学	材料科学特論A			集中		2			3年：平成30～令和4年度入学生		
TB10251	電子デバイス工学	材料科学特論B			集中		2			3年：平成30～令和4年度入学生		
TB10261	電子デバイス工学	材料科学特論C	未 定		集中		1			3年：平成30～令和4年度入学生	T11300 物質構造特論Fと同時開講 令和3年度不開講	
TB10271	電子デバイス工学	材料科学特論D			集中		1			3年：平成30～令和4年度入学生		
TB10281	電子デバイス工学	材料科学特論E			集中		1			3年：平成30～令和4年度入学生		
TB10291	電子デバイス工学	材料科学特論F			集中		1			3年：平成30～令和4年度入学生		
TB10301	電子デバイス工学	材料科学特論G			集中		1			3年：平成30～令和4年度入学生		
TB10311	電子デバイス工学	半導体デバイスⅡ	葉 文昌	月	5・6		2			3年		
TB10321	電子デバイス工学	半導体プロセス工学	藤田 恭久 吉田 俊幸	火	3・4		2			3年：平成30～令和3年度入学生	TB11021 デバイス材料工学基礎と同時開講	面接授業（面接＋総授業時数の半数以下の遠隔授業を含む）

T. 専門教育科目 ※授業の実施形式はシラバスを確認してください。

【物理・マテリアル工学科】
【物理工学科】

※履修資格に履修年次の記載がある場合、履修年次以上にならない場合は履修ができません。（例：2年→2年次以上）

時間割コード	区分	授業科目	担当教員	曜日	時限	単位数			週時数	履修資格	備考	授業形式 ※変更の可能性あり ※必ずシラバスを確認すること
						通年	前期	後期				
TB11021	電子デバイス工学	デバイス材料工学基礎	藤田 恭久 吉田 俊幸	火	3・4		2			2年：令和4年度以降入学生	集積回路設計、集積回路工学、半導体プロセス工学と同時開講	面接授業（面接＋総授業時数の半数以下の遠隔授業を含む）
TB10332	電子デバイス工学	光エレクトロニクス	藤田 恭久	月	7・8			2		3年	T47120 光エレクトロニクスと同時開講	面接授業（面接＋総授業時数の半数以下の遠隔授業を含む）
TB10342	電子デバイス工学	太陽電池工学	影島 博之	火	3・4			2		2年：平成30～令和3年度入学生	TB11022半導体量子論と同時開講	
TB11022	電子デバイス工学	半導体量子論	影島 博之	火	3・4			2		3年：令和4年度以降入学生	令和4年度不開講 TB1034 太陽電池工学と同時開講	
TB10351	電子デバイス工学	電子デバイス特論A			集中			2		3年		
TB10361	電子デバイス工学	電子デバイス特論B			集中			2				
TB10371	電子デバイス工学	電子デバイス特論C			集中			1		3年		
TB10381	電子デバイス工学	電子デバイス特論D	*未 定		集中			1		3年	T13250 物質機能特論Dと同時開講	
TB10391	電子デバイス工学	電子デバイス特論E			集中			1		3年		
TB10401	電子デバイス工学	電子デバイス特論F			集中			1		3年		
TB10411	電子デバイス工学	電子デバイス特論G			集中			1		3年		
TB10422	学科共通	線形代数基礎	田中 宏志	金	7・8			2	2	1年	T14350 線形代数基礎と同時開講	
TB10432	学科共通	力学	臼井 秀知	月	7・8			2	2	1年	T13420 力学と同時開講	面接授業（面接のみ）
TB10442	学科共通	熱力学	西郡 至誠	月	5・6			2	2	2年	T11010 熱力学と同時開講	
TB10452	学科共通	材料科学序論	山田 容士	金	9・10			2	2	1年	T11370 材料科学序論と同時開講	
TB10462	学科共通	電子工学概論	影島 博之	月	9・10			2	2	1年		

T. 専門教育科目 ※授業の実施形式はシラバスを確認してください。

【物理・マテリアル工学科】
【物理工学科】

※履修資格に履修年次の記載がある場合、履修年次以上にならない場合は履修ができません。（例：2年→2年次以上）

時間割コード	区分	授業科目	担当教員	曜日	時限	単位数			週時数	履修資格	備考	授業形式 ※変更の可能性あり ※必ずシラバスを確認すること
						通年	前期	後期				
TB10471	学科共通	電磁気学Ⅰ	藤原 賢二	月	3・4		2		2	2年	T13010 電磁気学Ⅰと同時開講	
TB10482	学科共通	電磁気学Ⅱ	本山 岳	火	1・2			2	2	2年	T13020 電磁気学Ⅱと同時開講	
TB10491	学科共通	電磁気学演習A	三好 清貴	金	9・10		1		2	2年	T13281 電磁気学演習Aと同時開講	面接授業（面接のみ）
TB10501	学科共通	電磁気学演習B	白井 秀知	金	9・10		1		2	2年	T13282 電磁気学演習Bと同時開講	面接授業（面接のみ）
TB10512	学科共通	量子力学Ⅰ	武藤 哲也	水	3・4			2	2	2年	生物資源科学部と合同	
TB10521	学科共通	量子力学Ⅱ	武藤 哲也	水	3・4			2		3年	T14080 量子力学Ⅱと同時開講	
TB10531	学科共通	統計力学	田中 宏志	金	7・8			2		3年	T14110 統計力学と同時開講	面接授業（面接のみ）
TB10542	学科共通	情報科学演習	白井 秀知 吉田 俊幸 船木 修平	木	3・4			1	2	2年	T18240 情報科学演習と同時開講	面接授業（面接のみ）
TB10551 ・TB10552	学科共通	物理学実験Ⅰ	宮本 光貴 船木 修平 真砂 全宏	火	5～10		2	2	6	2年 フレッシュマンセミナーを履修していること	前期・後期 2単位分ずつ開講 T11051 物理学実験Ⅰと同時開講	
TB10561 ・TB10562	学科共通	物理学実験Ⅱ	本山 岳 三好 清貴 北川 裕之 森戸 茂一 林 泰輔 アム ホン アン 葉 文昌 吉田 俊幸 若林 英輝	火	5～10		2	2		3年	前期・後期 2単位分ずつ開講 T11101 物理学実験Ⅱと同時開講	
TB10571	学科共通	固体物理学Ⅰ	三好 清貴	水	1・2			2		3年	T11030 固体物理学Ⅰと同時開講	面接授業（面接のみ）
TB10582	学科共通	固体物理学Ⅱ	藤原 賢二	月	1・2			2		3年	T11090 固体物理学Ⅱと同時開講	

T. 専門教育科目 ※授業の実施形式はシラバスを確認してください。

【物理・マテリアル工学科】
【物理工学科】

※履修資格に履修年次の記載がある場合、履修年次以上にならないと履修ができません。（例：2年→2年次以上）

時間割コード	区分	授業科目	担当教員	曜日	時限	単位数			週時数	履修資格	備考	授業形式 ※変更の可能性あり ※必ずシラバスを確認すること
						通年	前期	後期				
TB10591	学科共通	機能材料学	山田 容士 船木 修平	木	1・2		2		3年	T13470 機能材料学と同時開講	面接授業（面接＋総授業時数の半数以下の遠隔授業を含む）	
TB10602	学科共通	半導体デバイス I	葉 文昌	月	3・4			2	2年			
TB10613	学科共通	卒業研究	物理・マテリアル 工学科全教員				8		4年		面接授業（面接のみ）	
TB10623	学科共通	外書輪読	物理・マテリアル 工学科全教員				2		4年 卒業研究と同時に履修すること			
TB10631	学科共通	物理学概論	山田 容士	金	1・2		2	2	2年	教職（理科）には必修 T18041 物理学概論と同時開講		
TB10662	学科共通	Materials Science	ファム ホアン アン	月	5・6			2	3年：平成30～令和4年度入学生	T18270 Materials Scienceと同時開講		
TB10673	学科共通	Introduction to high-temperature materials	ロジャー リード	集中的に行う		1			4年：平成30～令和4年度入学生	履修登録期間中に履修登録すること	面接授業（面接＋総授業時数の半数以下の遠隔授業を含む）	
TB10681	学科共通	Phase diagrams and alloy design	ガラハム マッカートニー	集中的に行う			2		3年：平成30～令和4年度入学生	履修登録期間中に履修登録すること	面接授業（面接＋総授業時数の半数以下の遠隔授業を含む）	
TB10692	"	Physical Metallurgy of Engineering Alloys	未 定	未9・10 オンデマンド				2	2	3年：平成30～令和4年度入学生	T18300 Physical Metallurgy of Engineering Alloysと同時開講	遠隔授業（非同期型オンラインのみ）
TB10702	"	Materials Processing for Control of Properties and Performance	未 定	未9・10 オンデマンド				2	2	3年：平成30～令和4年度入学生	T18310 Materials Processing for Control of Properties and Performanceと同時開講	遠隔授業（非同期型オンラインのみ）
TB20551	学科共通	基礎化学実験	物質化学科全教員	集中的に行う			2		3年：教職概論Bの単位取得者に限る	履修登録期間中に履修登録すること。 生物資源科学部と合同開講	面接授業（面接のみ）	
TB00012	学科共通	生物学実験	生物資源科学部 生物科学科全教員	月	5～10			2	3年	教職（理科）用 生物資源科学部と合同		
TB30622	学科共通	地学通論	入月 俊明 酒井 哲弥 林 広樹 *福田 尚也	金	5・6			2	2	1年	教職（理科）用 T29020 地学通論と同時開講	
TB30631	学科共通	地学実験	地球科学科 教員 *福田 尚也	月	5～10		2		6	3年	教職（理科）用、学芸員用 生物資源科学部と合同開講 T29030 地学実習と同時開講	面接授業（面接＋総授業時数の半数以下の遠隔授業を含む）
TB00043	学科共通	企業実践インターンシップA	森本 卓也 他	集中的に行う		2			3年	理工学PBL実習Aに科目名変更		

T. 専門教育科目 ※授業の実施形式はシラバスを確認してください。

【物理・マテリアル工学科】
【物理工学科】

※履修資格に履修年次の記載がある場合、履修年次以上にならない場合は履修ができません。（例：2年→2年次以上）

時間割コード	区分	授業科目	担当教員	曜日	時限	単位数			週時数	履修資格	備考	授業形式 ※変更の可能性あり ※必ずシラバスを確認すること
						通年	前期	後期				
TB00053	学科共通	企業実践インターンシップB	李 樹庭 他	集中的に行う		2				3年	理工学PBL実習Bに科目名変更	
TB01013	学科共通	理工学PBL実習A ※「企業実践インターンシップA」の科目名が変更となったもの	森本 卓也 他	集中的に行う		2				3年	T72011理工学PBL実習Aと同時開講 履修人数に制限を設ける場合がある	
TB01023	学科共通	理工学PBL実習B ※「企業実践インターンシップB」の科目名が変更となったもの	李 樹庭 他	集中的に行う		2				3年	T72021理工学PBL実習Bと同時開講 履修人数に制限を設ける場合がある	
TB00063	学科共通	海外就業体験	黒岩 大史 加藤 定信 中務 明	集中		2				3年	T74010 海外就業体験と同時開講 開催が決定し次第、別途通知する。	面接授業（面接＋総授業時数の半数以下の遠隔授業を含む）
TB01031	学科共通	データサイエンス基礎	古屋 貴士 瀬戸 和希 黒岩 大史	水	5・6		2			2年		
TB01042	学科共通	AI基礎	古屋 貴士 瀬戸 和希 黒岩 大史	水	5・6		2			2年		
TB00072	学科共通	材料科学から社会を見る	未 定	集中				2		1年：平成30～令和5年度入学生	履修登録期間中に履修登録すること。	遠隔授業（非同期型オンライン＋総授業時数の半数未満の面接授業を含む）
TB00082	学科共通	材料工学のフロンティア	未 定	集中				2		3年：平成30～令和4年度入学生		
TB00093	学科共通	NEXTA材料工学特論Ⅰ	未 定	集中		1				3年：平成30～令和4年度入学生		
TB00103	学科共通	NEXTA材料工学特論Ⅱ	未 定	集中		1				3年：平成30～令和4年度入学生		
TB00112	学科共通	NEXTAセミナーⅠ	未 定	集中				1		1年：材料工学特別コースのNEXTA特別深化プログラム生のみ履修可	履修登録期間中に履修登録すること。	
TB00121	学科共通	NEXTAセミナーⅡ	未 定	集中			1			2年：材料工学特別コースのNEXTA特別深化プログラム生のみ履修可	履修登録期間中に履修登録すること。	面接授業（面接のみ）

T. 専門教育科目

※授業の実施形式はシラバスを確認してください。

【物理・マテリアル工学科】
【物理工学科】

※履修資格に履修年次の記載がある場合、履修年次以上にならないと履修ができません。（例：2年→2年次以上）

時間割コード	区分	授業科目	担当教員	曜日	時限	単位数			週時数	履修資格	備考	授業形式 ※変更の可能性あり ※必ずシラバスを確認すること
						通年	前期	後期				
TB00132	学科共通	NEXTAセミナーⅢ	未定	集中			1		2年：材料工学特別コースのNEXTA特別深化プログラム生のみ履修可	履修登録期間中に履修登録すること。	面接授業（面接のみ）	

T. 専門教育科目 ※授業の実施形式はシラバスを確認してください。

【物質化学科】 ※履修資格に履修年次の記載がある場合、履修年次以上にならない場合は履修ができません。（例：2年→2年次以上）

時間割コード	区分	授業科目	担当教員	曜日	時限	単位数			週時数	履修資格	備考	授業形式 ※変更の可能性あり ※必ずシラバスを確認すること
						通年	前期	後期				
TB20011	基礎化学系科目	物理化学1	辻 剛志	月	7・8		2		2	2年	T15240 物理化学1と同時開講	面接授業（面接＋総授業時数の半数以下の遠隔授業を含む）
TB20022	基礎化学系科目	物理化学2	辻 剛志	月	5・6			2	2	2年	T15250 物理化学2と同時開講	面接授業（面接＋総授業時数の半数以下の遠隔授業を含む）
TB20032	基礎化学系科目	量子化学	辻 剛志	月	9・10			2		3年：平成30～令和4年度入学生	T15070 量子化学と同時開講	面接授業（面接＋総授業時数の半数以下の遠隔授業を含む）
TB20042	基礎化学系科目	物理化学演習	白鳥 英雄	火	5・6			1		3年	T15221 物理化学演習 T15220 物理化学演習2と同時開講	
TB20052	基礎化学系科目	錯体化学	片岡 祐介	木	1・2			2	2	1年	生物資源科学部と合同 T12020 錯体化学と同時開講	
TB20061	基礎化学系科目	無機化学1	半田 真	木	3・4		2		2	2年	T12340 無機化学Iと同時開講	面接授業（面接のみ）
TB20072	基礎化学系科目	無機化学2	半田 真	火	3・4			2	2	2年	T12350 無機化学IIと同時開講	
TB20081	基礎化学系科目	無機化学3	半田 真	月	3・4		2			3年：平成30～令和4年度入学生	T12360 無機化学IIIと同時開講	面接授業（面接のみ）
TB20092	基礎化学系科目	有機化学1	西垣内 寛	月	1・2			2	2	1年	T12370 有機化学Iと同時開講	
TB20101	基礎化学系科目	有機化学2	中田 健也	水	1・2		2		2	2年	T12380 有機化学IIと同時開講	面接授業（面接のみ）
TB20112	基礎化学系科目	有機化学3	鈴木 優章	水	1・2			2	2	2年	T12390 有機化学IIIと同時開講	
TB20122	基礎化学系科目	有機化学演習	鈴木 優章	月	7・8			1	2	2年	T12251 有機化学演習 T12250 有機化学演習1と同時開講	
TB20131	基礎化学系科目	分析化学	管原 庄吾	月	5・6		2		2	2年	T15270 分析化学と同時開講	面接授業（面接＋総授業時数の半数以下の遠隔授業を含む）
TB20141	基礎化学系科目	環境化学1	笹井 亮	金	3・4		2			3年：平成30～令和4年度入学生		面接授業（面接＋総授業時数の半数以下の遠隔授業を含む）
TB20151	基礎化学系科目	環境化学2	管原 庄吾	月	9・10		2			3年：平成30～令和4年度入学生	R4年度以前入学者 T15300 環境化学と同時開講 TB2101 環境化学と同時開講	面接授業（面接＋総授業時数の半数以下の遠隔授業を含む）
TB21011	基礎化学系科目	環境化学	管原 庄吾	月	9・10		2			3年：令和5年度以降入学生	T15301 環境化学と同時開講 TB20151 環境化学2と同時開講	

T. 専門教育科目 ※授業の実施形式はシラバスを確認してください。

【物質化学科】 ※履修資格に履修年次の記載がある場合、履修年次以上にならない場合は履修ができません。(例：2年→2年次以上)

時間割コード	区分	授業科目	担当教員	曜日	時限	単位数			週時数	履修資格	備考	授業形式 ※変更の可能性あり ※必ずシラバスを確認すること
						通年	前期	後期				
TB20162	基礎化学系科目	基礎物質化学実験	物質化学科教員	火	7・8			1	2	1年	T18250 基礎物質化学実験と同時開講	面接授業（面接のみ）
TB20171	基礎化学系科目	物質化学実験 1	小俣 光司 宮崎 英敏 久保田 岳志 菅原 庄吾 藤村 卓也 朴 紫暎	木金	7～10		2		8	2年		面接授業（面接＋総授業時数の半数以下の遠隔授業を含む）
TB20182	基礎化学系科目	物質化学実験 2	半田 真 吉原 浩 新 大軌 片岡 祐介 牧之瀬 佑旗	木金	7～10			2	8	2年		
TB20191	基礎化学系科目	物質化学実験 3	西垣内 寛 吉延 匡弘 加藤 定信 池上 崇久 中田 健也 鈴木 優章	木金	7～10		2			3年		面接授業（面接のみ）
TB20202	基礎化学系科目	物質化学実験 4	山口 勲 辻 剛志 飯田 拓基 白鳥 英雄 王 傲寒	木金	7～10			2		3年		
TB20211	応用化学系科目	化学工学	田中 秀和	木	5・6		2		2	2年	T15310 化学工学と同時開講	
TB20221	応用化学系科目	反応工学 1	久保田 岳志	金	5・6		2			3年	T12420 反応工学 1 と同時開講	面接授業（面接＋総授業時数の半数以下の遠隔授業を含む）
TB20232	応用化学系科目	反応工学 2	久保田 岳志	水	1・2			2		3年	T12430 反応工学2と同時開講	
TB20242	応用化学系科目	生物無機化学	池上 崇久	火	3・4			2		3年	T12050 無機合成化学 T12051 生物無機化学と同時開講	
TB20252	応用化学系科目	無機工業化学	宮崎 英敏	水	3・4			2	2	2年	T13150 無機工業化学と同時開講	面接授業（面接＋総授業時数の半数以下の遠隔授業を含む）

T. 専門教育科目 ※授業の実施形式はシラバスを確認してください。

【物質化学科】 ※履修資格に履修年次の記載がある場合、履修年次以上にならない場合は履修ができません。（例：2年→2年次以上）

時間割コード	区分	授業科目	担当教員	曜日	時限	単位数			週時数	履修資格	備考	授業形式 ※変更の可能性あり ※必ずシラバスを確認すること
						通年	前期	後期				
TB20262	応用化学系科目	無機材料工学	田中 秀和	月	3・4			2	2	2年	T13390 無機材料工学と同時開講	
TB20271	応用化学系科目	無機機能材料	宮崎 英敏	火	9・10		2			3年	T13310 無機機能材料1 T13311 無機機能材料と同時開講	面接授業（面接＋総授業時数の半数以下の遠隔授業を含む）
TB20281	応用化学系科目	材料設計化学	新 大軌	火	3・4		2			3年：平成30～令和4年度入学生	T12410 材料設計化学と同時開講	面接授業（面接＋総授業時数の半数以下の遠隔授業を含む）
TB20292	応用化学系科目	資源循環化学	笹井 亮	月	3・4			2		3年：平成30～令和4年度入学生		
TB20301	応用化学系科目	有機合成化学	西垣内 寛	金	1・2		2			3年：平成30～令和4年度入学生	T12330 有機合成化学と同時開講	面接授業（面接のみ）
TB20312	応用化学系科目	有機反応化学	西垣内 寛	木	5・6			2		3年：平成30～令和4年度入学生	T12280 有機反応化学と同時開講	面接授業（面接のみ）
TB20321	応用化学系科目	有機工業化学	山口 勲	火	5・6		2			3年：平成30～令和4年度入学生	T13180 有機工業化学と同時開講	面接授業（面接のみ）
TB20331	応用化学系科目	高分子化学 1	山口 勲	水	3・4		2			3年：平成30～令和4年度入学生	T13330 高分子化学 1 T13410 高分子化学 1 TB2102 高分子化学と同時開講	面接授業（面接のみ）
TB20342	応用化学系科目	高分子化学 2	飯田 拓基	金	3・4			2		3年：平成30～令和4年度入学生	T13400 応用分子化学 T13340 高分子化学 2 と同時開講	
TB21021	応用化学系科目	高分子化学	山口 勲	水	3・4		2			3年：令和5年度以降入学生	T13330 高分子化学 1 TB20331 高分子化学 1 T13410 高分子化学と同時開講	
TB20352	応用化学系科目	有機機能材料	山口 勲	水	3・4			2		3年	T13350 有機機能材料 T13430 有機機能材料2と同時開講	
TB20362	応用化学系科目	機器分析化学 1	山口 勲 田中 秀和 宮崎 英敏 久保田 岳志 飯田 拓基 菅原 庄吾	金	5・6			2	2	2年	-	

T. 専門教育科目 ※授業の実施形式はシラバスを確認してください。

【物質化学科】 ※履修資格に履修年次の記載がある場合、履修年次以上にならない場合は履修ができません。（例：2年→2年次以上）

時間割コード	区分	授業科目	担当教員	曜日	時限	単位数			週時数	履修資格	備考	授業形式 ※変更の可能性あり ※必ずシラバスを確認すること			
						通年	前期	後期							
TB20501	学科共通	物質化学特論 3	*未定	集	中			1		3年	T151511 物質化学特論Bと同時開講				
TB20511	学科共通	物質化学特論 4	*未定	集	中			1		3年	T121911物質設計特論B と同時開講	面接授業（面接＋総授業時数の半数以下の遠隔授業を含む）			
TB2052	学科共通	物質化学特論 5													
TB2053	学科共通	物質化学特論 6													
TB10641	学科共通	物理学概論	*大庭 卓也			金1・2 オンデマンド		2		2	2年：理科教員免許取得希望者のみ履修を認める	T18040 物理学概論と同時開講			
TB10651	学科共通	基礎物理学実験	西郡 至誠 山田 容士	金	5～10			2		6	1年	教職（理科）用 T11141 基礎物理学実験 T19011 基礎物理学実験 と同時開講			
TB00012	学科共通	生物学実験	生物資源科学部 教員	月	5～10					2		3年	T70030 生物学実験と同時開講		
TB30622	学科共通	地学通論	入月 俊明 酒井 哲弥 林 広樹 *福田 尚也	金	5・6					2	2	1年	教職（理科）用 T29020 地学通論と同時開講		
TB30631	学科共通	地学実験	地球科学科教員 *福田 尚也	月	5～10			2			6	3年	T29030 地学実習と同時開講	面接授業（面接＋総授業時数の半数以下の遠隔授業を含む）	
TB00022	学科共通	工業概論	田中 秀和 宮崎 英敏 山口 勲 小俣 光司 吉原 浩 他 機械・電気電子工学科教員 建築デザイン学科教員			集中的に行う					2		3年	履修登録期間中に履修登録すること。	遠隔授業（非同期型オンラインのみ）
TB00031	学科共通	職業指導概説 I	*石田 正人	集	中			2				2年	T71030 職業指導概説 I と同時開講		
TB20543	学科共通	就業体験	物質化学科 全教員	集	中的に行う			1				2年	インターンシップ対応科目 履修登録必要なし		

T. 専門教育科目 ※授業の実施形式はシラバスを確認してください。

【物質化学科】 ※履修資格に履修年次の記載がある場合、履修年次以上にならない場合は履修ができません。（例：2年→2年次以上）

時間割コード	区分	授業科目	担当教員	曜日	時限	単位数			週時数	履修資格	備考	授業形式 ※変更の可能性あり ※必ずシラバスを確認すること
						通年	前期	後期				
TB00043	学科共通	企業実践インターンシップA	森本 卓也 他	集中的に行う		2			3年	理工学PBL実習Aに科目名変更		
TB00053	学科共通	企業実践インターンシップB	李 樹庭 他	集中的に行う		2			3年	理工学PBL実習Bに科目名変更		
TB01013	学科共通	理工学PBL実習A ※「企業実践インターンシップA」の科目名が変更となったもの	森本 卓也 他	集中的に行う		2			3年	T72011理工学PBL実習Aと同時開講 履修人数に制限を設ける場合がある		
TB01023	学科共通	理工学PBL実習B ※「企業実践インターンシップB」の科目名が変更となったもの	李 樹庭 他	集中的に行う		2			3年	T72021理工学PBL実習Bと同時開講 履修人数に制限を設ける場合がある		
TB00063	学科共通	海外就業体験	黒岩 大史 加藤 定信 中務 明	集中		2			3年	T74010 海外就業体験と同時開講 開催が決定し次第、別途通知する。	面接授業（面接+総授業時数の半数以下の遠隔授業を含む）	
TB01031	学科共通	データサイエンス基礎	古屋 貴士 瀬戸 和希 黒岩 大史	水	5・6		2		2年			
TB01042	学科共通	AI基礎	古屋 貴士 瀬戸 和希 黒岩 大史	水	5・6			2	2年			
TB00072	学科共通	材料科学から社会を見る	未 定	集中				2	1年：平成30～令和5年度入学生	履修登録期間中に履修登録すること。	遠隔授業（非同期型オンライン+総授業時数の半数未満の面接授業を含む）	
TB00082	学科共通	材料工学のフロンティア	未 定	集中				2	3年：平成30～令和4年度入学生			
TB00093	学科共通	NEXTA材料工学特論Ⅰ	未 定	集中		1			3年：平成30～令和4年度入学生			
TB00103	学科共通	NEXTA材料工学特論Ⅱ	未 定	集中		1			3年：平成30～令和4年度入学生			
TB00112	学科共通	NEXTAセミナーⅠ	未 定	集中				1	1年：材料工学特別コースのNEXTA特別深化プログラム生のみ履修可	履修登録期間中に履修登録すること。		
TB00121	学科共通	NEXTAセミナーⅡ	未 定	集中			1		2年：材料工学特別コースのNEXTA特別深化プログラム生のみ履修可	履修登録期間中に履修登録すること。	面接授業（面接のみ）	

T. 専門教育科目 ※授業の実施形式はシラバスを確認してください。

【物質化学科】 ※履修資格に履修年次の記載がある場合、履修年次以上にならない場合は履修できません。（例：2年→2年次以上）

時間割コード	区分	授業科目	担当教員	曜日	時限	単位数			週時数	履修資格	備考	授業形式 ※変更の可能性あり ※必ずシラバスを確認すること
						通年	前期	後期				
TB00132	学科共通	NEXTAセミナーⅢ	未定		集中			1		2年：材料工学特別コースのNEXTA特別深化プログラム生のみ履修可	履修登録期間中に履修登録すること。	面接授業（面接のみ）

T. 専門教育科目 ※授業の実施形式はシラバスを確認してください。

【地球科学科】 ※履修資格に履修年次の記載がある場合、履修年次以上にならないと履修ができません。（例：2年→2年次以上）

時間割コード	区分	授業科目	担当教員	曜日	時限	単位数			週時数	履修資格	備考	授業形式 ※変更の可能性あり ※必ずシラバスを確認すること
						通年	前期	後期				
TB30011	地球物質資源科学	鉱物科学	Silpa A. Sasidharan	月	1・2		2		2	2年	T21190 鉱物科学と同時開講	
TB30022	地球物質資源科学	火成岩岩石学	亀井 淳志	水	1・2			2	2	2年	T21070 火成岩岩石学と同時開講	面接授業（面接のみ）
TB30032	地球物質資源科学	変成地質学	遠藤 俊祐	木	1・2			2	2	2年	T21210 変成地質学と同時開講	面接授業（面接のみ）
TB30042	地球物質資源科学	金属・非金属資源学	大平 寛人	火	1・2			2	2	2年	T21040 金属・非金属資源学と同時開講	
TB30052	地球物質資源科学	火山学	アウアー・アンドレアス	月	1・2			2	2	2年	T23160 火山学 T23161 火山災害学 と同時開講	
TB30061	地球物質資源科学	地球化学	亀井 淳志	火	9・10		2		2	3年	T21020 地球化学と同時開講	面接授業（面接＋総授業時数の半数以下の遠隔授業を含む）
TB30073	地球物質資源科学	鉱物科学特論		集中的に行う		2			2	3年：平成30～令和3年度入学生	令和5年度不開講	
TB30081	地球物質資源科学	変成岩岩石学	遠藤 俊祐	木	3・4		2		2	3年	T21080 変成岩岩石学と同時開講	面接授業（面接＋総授業時数の半数以下の遠隔授業を含む）
TB30091	地球物質資源科学	地球エネルギー資源学	三瓶 良和	金	1・2		2		2	3年	T21031 地球エネルギー資源学と同時開講	面接授業（面接＋総授業時数の半数以下の遠隔授業を含む）
TB30103	地球物質資源科学	岩石学実習	亀井 淳志 大平 寛人 遠藤 俊祐 Silpa A. Sasidharan	金	7～9	3			3	2年：平成30～令和3年度入学生	T21110 岩石学実習と同時開講	面接授業（面接＋総授業時数の半数以下の遠隔授業を含む）
TB31011	地球物質資源科学	岩石学実習（薄片・主要鉱物）	亀井 淳志 大平 寛人 遠藤 俊祐 Silpa A. Sasidharan	金	7～9		2		3	2年：令和4年度以降入学生	TB3010 岩石学実習と同時開講 集中的に薄片作製実習を行う	面接授業（面接＋総授業時数の半数以下の遠隔授業を含む）
TB31022	地球物質資源科学	岩石学実習（光学・組織）	亀井 淳志 大平 寛人 遠藤 俊祐 Silpa A. Sasidharan	金	7～9			1	3	2年：令和4年度以降入学生	TB3010 岩石学実習と同時開講	面接授業（面接＋総授業時数の半数以下の遠隔授業を含む）
TB30113	地球物質資源科学	鉱物学実験		集中的に行う		1			3	4年：平成30～令和3年度入学生	令和5年度不開講	

T. 専門教育科目 ※授業の実施形式はシラバスを確認してください。

【地球科学科】 ※履修資格に履修年次の記載がある場合、履修年次以上にならないと履修ができません。（例：2年→2年次以上）

時間割コード	区分	授業科目	担当教員	曜日	時限	単位数			週時数	履修資格	備考	授業形式 ※変更の可能性あり ※必ずシラバスを確認すること
						通年	前期	後期				
TB30122	地球物質資源科学	地球資源学演習	三瓶 良和 大平 寛人	木	7・8		1	2	3年	T21130 地球資源学演習と同時開講		
TB30131	地球物質資源科学	地球物質資源科学特論Ⅰ	*嘱託講師	集中			2		3年			
TB30142	地球物質資源科学	地球物質資源科学特論Ⅱ	*嘱託講師	集中				2	3年			
TB30151	地球物質資源科学	地球物質資源科学特論Ⅲ	*嘱託講師				1		3年			
TB30162	地球物質資源科学	地球物質資源科学特論Ⅳ	*嘱託講師					1	3年			
TB30172	地球環境科学	地球環境システム学	*山田 和芳	集中				2	2	3年：平成30～令和3年度入学生	TB3028 地球環境科学特論Ⅱと同時開講 ※「地球環境システム学」修得済の人は「地球環境科学特論Ⅱ」として履修登録すること。 ※いずれの科目も未修得の人は「地球環境システム学」として履修すること。	
TB30182	地球環境科学	地球史学	林 広樹	木	3・4			2	2	2年	T22020 地球史学と同時開講	
TB30191	地球環境科学	地層学	酒井 哲弥	月	7・8		2		2	2年	T22040 地層学と同時開講	
TB30201	地球環境科学	古生物学	入月 俊明	火	1・2		2		2	3年	T22051 古生物学と同時開講 面接授業（面接のみ）	
TB30212	地球環境科学	堆積学	酒井 哲弥	月	7・8			2	2	2年：平成30～令和3年度入学生	T22080 堆積学と同時開講	
TB31032	地球環境科学	堆積学	酒井 哲弥	月	7・8			1	2	2年：令和4年度以降入学生		
TB30222	地球環境科学	海洋地質学	林 広樹	金	1・2			2	2	2年：平成30～令和3年度入学生		
TB30241	地球環境科学	古生物学実習	入月 俊明 瀬戸 浩二 香月 興太	月	5～7		1		3	3年	T22170 古生物学実習と同時開講 面接授業（面接のみ）	
TB30252	地球環境科学	地層学実習	酒井 哲弥 入月 俊明 林 広樹 瀬戸 浩二 向吉 秀樹	火	5～7			1	3	2年：平成30～令和3年度入学生	T22182 地層学実習Ⅱと同時開講	

T. 専門教育科目 ※授業の実施形式はシラバスを確認してください。

【地球科学科】 ※履修資格に履修年次の記載がある場合、履修年次以上にならないと履修ができません。（例：2年→2年次以上）

時間割コード	区分	授業科目	担当教員	曜日	時限	単位数			週時数	履修資格	備考	授業形式 ※変更の可能性あり ※必ずシラバスを確認すること
						通年	前期	後期				
TB31042	地球環境科学	地層学演習	酒井 哲弥 入月 俊明 林 広樹 瀬戸 浩二	火	5・6			1	2	2年：令和4年度以降入学生		
TB30261	地球環境科学	環境地質学実験	酒井 哲弥 瀬戸 浩二 香月 興太 入月 俊明 林 広樹	火	5～7		1		3	3年	T22190 環境地質学実験と同時開講	
TB30272	地球環境科学	地球環境科学特論Ⅰ	*嘱託講師	集中					2	3年	TB3017 地球環境システム学と同時開講 ※「地球環境科学特論Ⅱ」修得済の人は「地球環境システム学」として履修登録すること。 ※いずれの科目も未修得の人はどちらの科目として履修するか選択すること。	
TB30282	地球環境科学	地球環境科学特論Ⅱ	*嘱託講師	集中					2	3年		
TB30291	地球環境科学	地球環境科学特論Ⅲ	*嘱託講師				1			3年		
TB30302	地球環境科学	地球環境科学特論Ⅳ	*嘱託講師					1		3年		
TB30312	自然災害科学	自然災害学	増本 清 志比 利秀 小暮 哲也 向吉 秀樹 スリハリ ラクシュマナン	金	3・4			2	2	2年	T23151 自然災害学と同時開講	
TB30322	自然災害科学	岩盤力学	小暮 哲也	月	3・4			2	2	2年：平成30～令和3年度入学生	T23031 岩盤力学 TB3105 岩盤力学I TB3106 岩盤力学IIと同時開講	面接授業（面接＋総授業時数の半数以下の遠隔授業を含む）
TB31052	自然災害科学	岩盤力学Ⅰ	小暮 哲也	月	3・4			1	2	2年：令和4年度以降入学生	T23031, TB3032 岩盤力学と同時開講	面接授業（面接＋総授業時数の半数以下の遠隔授業を含む）
TB31062	自然災害科学	岩盤力学Ⅱ	小暮 哲也	月	3・4			1	2	2年：令和4年度以降入学生	T23031, TB3032 岩盤力学と同時開講 TB3105 岩盤力学I終了後、引き続き同時限内で実施する	面接授業（面接＋総授業時数の半数以下の遠隔授業を含む）
TB30331	自然災害科学	水文地質学	増本 清	金	7・8		2		2	3年：平成30～令和3年度入学生	T23060 水文地質学 TB3107 水文地質学I TB3108 水文地質学IIと同時開講	面接授業（面接＋総授業時数の半数以下の遠隔授業を含む）

T. 専門教育科目 ※授業の実施形式はシラバスを確認してください。

【地球科学科】 ※履修資格に履修年次の記載がある場合、履修年次以上にならないと履修ができません。（例：2年→2年次以上）

時間割コード	区分	授業科目	担当教員	曜日	時限	単位数			週時数	履修資格	備考	授業形式 ※変更の可能性あり ※必ずシラバスを確認すること
						通年	前期	後期				
TB31071	自然災害科学	水文地質学 I	増本 清	金	7・8		1		2	3年：令和4年度以降入学生	T23060, TB3033 水文地質学と同時開講	
TB31081	自然災害科学	水文地質学 II	増本 清	金	7・8		1		2	3年：令和4年度以降入学生	T23060, TB3033 水文地質学と同時開講 TB3107 水文地質学I終了後、引き続き同時限内で実施する	
TB30341	自然災害科学	土質力学	志比 利秀	月	3・4		2		2	2年：平成30～令和3年度入学生 地球科学科以外の学生の受講可能人数は10名まで	T23071 土質力学 TB3109 土質力学I TB3110 土質力学IIと同時開講	
TB31091	自然災害科学	土質力学 I	志比 利秀	月	3・4		1		2	2年：令和4年度以降入学生 地球科学科以外の学生の受講可能人数は10名まで	T23071, TB3034 土質力学と同時開講	面接授業（面接のみ）
TB31101	自然災害科学	土質力学 II	志比 利秀	月	3・4		1		2	2年：令和4年度以降入学生 地球科学科以外の学生の受講可能人数は10名まで	T23071, TB3034 土質力学と同時開講 TB3109 土質力学I終了後、引き続き同時限内で実施する	面接授業（面接のみ）
TB30351	自然災害科学	防災学	増本 清 志比 利秀 小暮 哲也 向吉 秀樹	金	3・4		2		2	3年：地球科学科以外の学生の受講可能人数は10名まで	T23170 防災工学と同時開講	
TB30231	自然災害科学	構造地質学	向吉 秀樹 スリハリ ラクシュマナン	金	5・6		2		2	2年	T21090 構造地質学概論と同時開講	面接授業（面接＋総授業時数の半数以下の遠隔授業を含む）
TB31112	自然災害科学	グローバルテクトニクス	スリハリ ラクシュマナン 向吉 秀樹	金	1・2			2	2	2年：令和4年度以降入学生		
TB30361	自然災害科学	地質災害工学実験	増本 清 志比 利秀 小暮 哲也 向吉 秀樹 スリハリ ラクシュマナン	木	7～9		1		3	3年	T23111 自然災害工学実験と同時開講	面接授業（面接のみ）
TB30372	自然災害科学	自然災害科学演習	増本 清 志比 利秀 小暮 哲也 向吉 秀樹 スリハリ ラクシュマナン	金	5・6			1	2	3年	T23101 自然災害工学演習と同時開講	
TB30381	自然災害科学	自然災害科学特論 I	*嘱託講師		集中		2			3年		

T. 専門教育科目 ※授業の実施形式はシラバスを確認してください。

【地球科学科】 ※履修資格に履修年次の記載がある場合、履修年次以上にならないと履修ができません。（例：2年→2年次以上）

時間割コード	区分	授業科目	担当教員	曜日	時限	単位数			週時数	履修資格	備考	授業形式 ※変更の可能性あり ※必ずシラバスを確認すること
						通年	前期	後期				
TB30392	自然災害科学	自然災害科学特論Ⅱ	*嘱託講師		集中			2		3年		
TB30401	自然災害科学	自然災害科学特論Ⅲ	*嘱託講師		集中			1		3年		
TB30412	自然災害科学	自然災害科学特論Ⅳ	*嘱託講師					1		3年		
TB30422	学科共通	地質図学演習	入月 俊明 遠藤 俊祐 大平 寛人 亀井 淳志 小暮 哲也 酒井 哲弥 林 広樹 向吉 秀樹	水	5～8			2	4	1年	T28012 地質図学演習と同時開講	
TB30432	学科共通	地球の物理・演習	三瓶 良和 大平 寛人 林 広樹 志比 利秀 向吉 秀樹 小暮 哲也	月	5・6			1	2	1年	T28130 地球基礎力学演習 T28131 地球の物理・演習 と同時開講	
TB30442	学科共通	技術者倫理	*嘱託講師		集中的に行う			1	2	3年：平成30～令和3年度入学生	T28180 技術者倫理 TB3112 地質学と社会と同時開講	
TB31122	学科共通	地質学と社会	*嘱託講師		集中的に行う			1	2	3年：令和4年度以降入学生	T28180, TB3044 技術者倫理と同時開講	
TB30452	学科共通	地質学と社会・演習	小暮 哲也 向吉 秀樹 志比 利秀 シリハリ ラクシュマナン Silpa A. Sasidharan 大平 寛人 酒井 哲弥 林 広樹 入月 俊明 亀井 淳志	水	7～10			1	4	3年：平成30～令和3年度入学生	T28190 地質学と社会・演習と同時開講	面接授業（面接のみ）

T. 専門教育科目 ※授業の実施形式はシラバスを確認してください。

【地球科学科】 ※履修資格に履修年次の記載がある場合、履修年次以上にならないと履修ができません。（例：2年→2年次以上）

時間割コード	区分	授業科目	担当教員	曜日	時限	単位数			週時数	履修資格	備考	授業形式 ※変更の可能性あり ※必ずシラバスを確認すること
						通年	前期	後期				
TB30461	学科共通	英語による論文作成 I	アウアー・アンドレアス	木	5・6		2	2	2年	T28161英語による論文作成 I と同時開講	面接授業（面接のみ）	
TB30472	学科共通	英語による論文作成 II	アウアー・アンドレアス	木	5・6			2	2年	T28162 英語による論文作成 II と同時開講 令和3年度以前入学生は TB3046 英語による論文作成 I を履修していることが望ましい		
TB30483	学科共通	地球科学野外実習 I	地球科学科全教員	集中的に行う		1			2年：平成30～令和3年度入学生	履修登録期間中に履修登録すること。T28021 地球科学野外実習 I, TB3113 地球科学野外実習 Iの一部と同時開講		
TB31133	学科共通	地球科学野外実習 I	地球科学科全教員	集中的に行う		2			2年：令和4年度以降入学生	履修登録期間中に履修登録すること。TB3048 地球科学野外実習 I と一部同時開講	面接授業（面接＋総授業時数の半数以下の遠隔授業を含む）	
TB30493	学科共通	地球科学野外実習 II	地球科学科全教員	集中的に行う		3			3年：平成30～令和3年度入学生	履修登録期間中に履修登録すること。TB3114 地球科学野外実習 II の一部と同時開講		
TB31143	学科共通	地球科学野外実習 II	地球科学科全教員	集中的に行う		4			3年：令和4年度以降入学生	履修登録期間中に履修登録すること。TB3049 地球科学野外実習 II と一部同時開講		
TB30503	学科共通	地球科学野外実習 III	地球科学科全教員	集中		2			3年			
TB30513	学科共通	海外ジオエクスカーション	地球科学科教員	集中		2			2年			
TB30521	学科共通	地球科学特別講義 I	*嘱託講師	集中			2		2年			
TB30532	学科共通	地球科学特別講義 II	*嘱託講師	集中				2	2年			
TB30541	学科共通	地球科学特別講義 III	*嘱託講師	集中			1		2年			
TB30552	学科共通	地球科学特別講義 IV	*嘱託講師	集中				1	2年			
TB30561	学科共通	地球科学特別実習 I	*嘱託講師	集中			2		2年			
TB30572	学科共通	地球科学外国語文献講読 I	地球科学科全教員	集中的に行う				2	3年	履修登録期間中に履修登録すること。		
TB30581	学科共通	地球科学外国語文献講読 II	地球科学科全教員	集中的に行う			2		4年	履修登録期間中に履修登録すること。		

T. 専門教育科目 ※授業の実施形式はシラバスを確認してください。

【地球科学科】 ※履修資格に履修年次の記載がある場合、履修年次以上にならないと履修ができません。（例：2年→2年次以上）

時間割コード	区分	授業科目	担当教員	曜日	時限	単位数			週時数	履修資格	備考	授業形式 ※変更の可能性あり ※必ずシラバスを確認すること	
						通年	前期	後期					
TB30592	学科共通	地球科学セミナーⅠ	地球科学科全教員					2		3年		面接授業（面接のみ）	
TB30601	学科共通	地球科学セミナーⅡ	地球科学科全教員					2		4年			
TB30613	学科共通	卒業論文	地球科学科全教員				10			4年			
TB10641	学科共通	物理学概論	*大庭 卓也	金1・2 オンデマンド				2		2	2年：理科教員免許取得希望者のみ履修を認める	T18040 物理学概論と同時開講	
TB10651	学科共通	基礎物理学実験	西郡 至誠 山田 容士	金	5～10			2		6	1年	教職（理科）用 T11141 基礎物理学実験 T19011 基礎物理学実験 と同時開講	
TB20551	学科共通	基礎化学実験	物質化学科教員	集中的に行う				2			3年	履修登録期間中に履修登録すること。	面接授業（面接のみ）
TB00012	学科共通	生物学実験	生物資源科学部 教員	月	5～10				2		3年	教職（理科）用 生物資源科学部と合同	
TB30622	学科共通	地学通論	入月 俊明 酒井 哲弥 林 広樹 *福田 尚也	金	5・6				2	2	1年	教職（理科）用 T29020 地学通論と同時開講	
TB30631	学科共通	地学実験	入月 俊明 遠藤 俊祐 大平 寛人 亀井 淳志 小暮 哲也 酒井 哲弥 三瓶 良和 志比 利秀 林 広樹 増本 清 向吉 秀樹 *福田 尚也	月	5～10				2	6	3年	教職（理科）用 生物資源科学部と合同 T29030 地学実習と同時開講 履修登録期間中に履修登録すること。	面接授業（面接＋総授業時数の半数以下の遠隔授業を含む）
TB30643	学科共通	就業体験	地球科学科全教員	集中的に行う				1			3年	インターンシップ対応科目 履修登録必要なし	

T. 専門教育科目 ※授業の実施形式はシラバスを確認してください。

【地球科学科】 ※履修資格に履修年次の記載がある場合、履修年次以上にならないと履修ができません。（例：2年→2年次以上）

時間割コード	区分	授業科目	担当教員	曜日	時限	単位数			週時数	履修資格	備考	授業形式 ※変更の可能性あり ※必ずシラバスを確認すること
						通年	前期	後期				
TB00043	学科共通	企業実践インターンシップA	森本 卓也 他	集中的に行う		2				3年	理工学PBL実習Aに科目名変更	
TB00053	学科共通	企業実践インターンシップB	李 樹庭 他	集中的に行う		2				3年	理工学PBL実習Bに科目名変更	
TB01013	学科共通	理工学PBL実習A ※「企業実践インターンシップA」の科目名が変更となったもの	森本 卓也 他	集中的に行う		2				3年	T72011理工学PBL実習Aと同時開講 履修人数に制限を設ける場合がある	
TB01023	学科共通	理工学PBL実習B ※「企業実践インターンシップB」の科目名が変更となったもの	李 樹庭 他	集中的に行う		2				3年	T72021理工学PBL実習Bと同時開講 履修人数に制限を設ける場合がある	
TB00063	学科共通	海外就業体験	黒岩 大史 加藤 定信 中務 明	集中		2				3年	T74010 海外就業体験と同時開講 開催が決定し次第、別途通知する。	面接授業（面接＋総授業時数の半数以下の遠隔授業を含む）
TB01031	学科共通	データサイエンス基礎	古屋 貴士 瀬戸 和希 黒岩 大史	水	5・6		2			2年		
TB01042	学科共通	AI基礎	古屋 貴士 瀬戸 和希 黒岩 大史	水	5・6			2		2年		

T. 専門教育科目

※授業の実施形式はシラバスを確認してください。

【数理学科】

※履修資格に履修年次の記載がある場合、履修年次以上にならないと履修ができません。(例：2年→2年次以上)

時間割コード	区分	授業科目	担当教員	曜日	時限	単位数			週時数	履修資格	備考	授業形式 ※変更の可能性あり ※必ずシラバスを確認すること
						通年	前期	後期				
TB40011	数理基幹・数理展開共通	数学要論 I	松橋 英市	木	7・8		2		2	1年	T31220 数学要論 I A T31230 数学要論 I B と同時開講	面接授業（面接＋総授業時数の半数以下の遠隔授業を含む）
TB40022	数理基幹・数理展開共通	数学要論 II	松橋 英市	木	7・8			2	2	1年	T31240 数学要論 II A T31250 数学要論 II B と同時開講	
TB40031	数理基幹・数理展開共通	線形代数学 I	青木 美穂	月	3・4		2		2	2年	T31321 線形代数学 と同時開講	
TB40042	数理基幹・数理展開共通	線形代数学 II	青木 美穂	月	3・4			2	2	2年		面接授業（面接のみ）
TB40051	数理基幹・数理展開共通	基礎解析学 I	黒岩 大史	火	7・8		2		2	2年	T32210 基礎解析学 I と同時開講	面接授業（面接のみ）
TB40062	数理基幹・数理展開共通	基礎解析学 II	黒岩 大史	火	7・8			2	2	2年	T32220 基礎解析学 II と同時開講	面接授業（面接のみ）
TB40072	数理基幹・数理展開共通	数理構造演習セミナー I A	植田 玲	金	7・8			2	2	1年：平成30～令和3年度入学生	T31341 数理構造演習セミナー I A T31360 数理構造演習セミナー II A と同時開講	面接授業（面接＋総授業時数の半数以下の遠隔授業を含む）
TB40082	数理基幹・数理展開共通	数理構造演習セミナー I B	山田 拓身	金	7・8			2	2	1年：平成30～令和3年度入学生	T31351 数理構造演習セミナー I B T31370 数理構造演習セミナー II B と同時開講	
TB41012	数理基幹・数理展開共通	数理構造演習セミナー I (A)	植田 玲	金	7・8			2	2	1年：令和4年度以降入学生	T31341 数理構造演習セミナー I A T31360 数理構造演習セミナー II A と同時開講	面接授業（面接＋総授業時数の半数以下の遠隔授業を含む）
TB42012	数理基幹・数理展開共通	数理構造演習セミナー I (B)	山田 拓身	金	7・8			2	2	1年：令和4年度以降入学生	T31341 数理構造演習セミナー I A T31360 数理構造演習セミナー II A と同時開講	
TB40091	数理基幹・数理展開共通	数理構造演習セミナー II A	鈴木 聡	金	7・8		2		2	2年：平成30～令和3年度入学生	T31340 数理構造演習セミナー I A T31361 数理構造演習セミナー II A と同時開講	
TB40101	数理基幹・数理展開共通	数理構造演習セミナー II B	鈴木 聡	金	7・8		2		2	2年	令和4年度以降不開講 T31350 数理構造演習セミナー I B T31371 数理構造演習セミナー II B と同時開講	

T. 専門教育科目

※授業の実施形式はシラバスを確認してください。

【数理科学科】

※履修資格に履修年次の記載がある場合、履修年次以上にならないと履修ができません。(例：2年→2年次以上)

時間割コード	区分	授業科目	担当教員	曜日	時限	単位数			週時数	履修資格	備考	授業形式 ※変更の可能性あり ※必ずシラバスを確認すること
						通年	前期	後期				
TB41021	数理基幹・数理展開共通	数理構造演習セミナーⅡ	鈴木 聡	金	7・8		2		2	2年：令和4年度以降入学生	T31340 数理構造演習セミナーⅠA T31361 数理構造演習セミナーⅡA と同時開講	
TB40111	数理基幹・数理展開共通	数理解析演習セミナーⅠA	黒岩 大史 鈴木 聡	木	5・6		2		2	2年：平成30～令和3年度入学生	T32231 数理解析演習セミナーⅠA と同時開講	
TB40121	数理基幹・数理展開共通	数理解析演習セミナーⅠB	齋藤 保久	金	1・2		2		2	2年	令和4年度以降不開講 T32232 数理解析演習セミナーⅠB と同時開講	
TB41031	数理基幹・数理展開共通	数理解析演習セミナーⅠ	黒岩 大史 鈴木 聡	木	5・6		2		2	2年：令和4年度以降入学生	T32231 数理解析演習セミナーⅠA と同時開講	
TB40132	数理基幹・数理展開共通	数理解析演習セミナーⅡA	黒岩 大史 鈴木 聡	木	5・6			2	2	2年：平成30年度～令和3年度入学生	T32241 数理解析演習セミナーⅡA と同時開講	
TB40142	数理基幹・数理展開共通	数理解析演習セミナーⅡB	鈴木 聡	金	1・2			2	2	2年	令和4年度以降不開講 T32242 数理解析演習セミナーⅡB と同時開講	
TB41042	数理基幹・数理展開共通	数理解析演習セミナーⅡ	黒岩 大史 鈴木 聡	木	5・6			2	2	2年：令和4年度以降入学生	T32241 数理解析演習セミナーⅡA と同時開講	
TB40151	数理基幹・数理展開共通	解析学Ⅰ	和田 健志	木	3・4		2		2	2年	T32170 解析学入門ⅠA T39120 解析学入門ⅠB と同時開講	
TB40162	数理基幹・数理展開共通	解析学Ⅱ	和田 健志	木	3・4			2	2	2年	T32180 解析学入門ⅡA T39130 解析学入門ⅡB と同時開講	
TB40171	数理基幹・数理展開共通	位相数学Ⅰ	松橋 英市	水	3・4		2		2	2年	T31510 位相幾何学入門Ⅰ と同時開講	面接授業（面接＋総授業時数の半数以下の遠隔授業を含む）
TB40182	数理基幹・数理展開共通	位相数学Ⅱ	山田 大貴	火	5・6			2	2	2年	T31520 位相幾何学入門Ⅱ と同時開講	
TB40192	数理基幹・数理展開共通	代数学Ⅰ	ソッロシ フェレンツ	水	3・4			2	2	2年	T31270 代数学入門Ⅱ と同時開講	
TB40201	数理基幹・数理展開共通	代数学Ⅱ	植田 玲	月	7・8		2		2	3年	T31440 代数学Ⅰ と同時開講	面接授業（面接＋総授業時数の半数以下の遠隔授業を含む）
TB40212	数理基幹・数理展開共通	幾何学Ⅰ	山田 拓身	月	5・6			2	2	2年	T31290 幾何学入門ⅡA T39110 幾何学入門ⅡB と同時開講	
TB40221	数理基幹・数理展開共通	幾何学Ⅱ	山田 拓身	木	7・8		2		2	3年	T31460 幾何学Ⅰ と同時開講	

T. 専門教育科目

※授業の実施形式はシラバスを確認してください。

【数理科学科】

※履修資格に履修年次の記載がある場合、履修年次以上にならないと履修ができません。(例：2年→2年次以上)

時間割コード	区分	授業科目	担当教員	曜日	時限	単位数			週時数	履修資格	備考	授業形式 ※変更の可能性あり ※必ずシラバスを確認すること
						通年	前期	後期				
TB40231	数理基幹・数理展開共通	複素解析学Ⅰ	中西 敏浩	月	3・4		2		2	3年	T39140 複素解析学Ⅰbと同時開講	
TB40242	数理基幹・数理展開共通	複素解析学Ⅱ	中西 敏浩	月	3・4			2	2	3年	T32361 複素解析学Ⅱと同時開講	
TB40252	数理基幹・数理展開共通	数学論講	齋藤 保久 ソッロシ フェレンツ	水	5・6			2	2	3年	T31551 数学論講と同時開講	
TB40263	数理基幹・数理展開共通	数学海外演習	未 定	集中的に行う		2				3年	履修登録期間中に履修登録すること。	
TB40271	数理基幹	基幹数理概論	数理科学科全教員	火	1・2		2		2	2年	T31260 代数学入門Ⅰと同時開講	面接授業（面接＋総授業時数の半数以下の遠隔授業を含む）
TB40281	数理基幹	解析学Ⅲ	齋藤 保久	火	5・6		2		2	3年	T32330 解析学Ⅰと同時開講	
TB40291	数理基幹	位相数学Ⅲ	松橋 英市	金	7・8		2		2	3年	T31480 位相数学Ⅰと同時開講	面接授業（面接＋総授業時数の半数以下の遠隔授業を含む）
TB40302	数理基幹	代数学Ⅲ	青木 美穂	月	7・8			2	2	3年	T31450 代数学Ⅱと同時開講	
TB40312	数理基幹	幾何学Ⅲ	山田 拓身	木	7・8			2	2	3年	T31470 幾何学Ⅱと同時開講	
TB40322	数理基幹	実解析学	和田 健志	金	3・4			2	2	3年		面接授業（面接のみ）
TB40331	数理基幹	数理基幹特論Ⅰ	*未 定	集中			2		2	3年	T31190 数理構造特論Ⅰと同時開講 不開講の場合もある	
TB40341	数理基幹	数理基幹特論Ⅱ	*未 定	集中			2		2	3年	T31200 数理構造特論Ⅱと同時開講 不開講の場合もある	
TB40351	数理基幹	数理基幹特論Ⅲ	未 定	集中			2		2	3年	T31210 数理構造特論Ⅲと同時開講 不開講の場合もある	
TB40361	数理展開	展開数理概論	数理科学科全教員	月	5・6		2		2	2年	T31280 幾何学入門Ⅰと同時開講	
TB40372	数理展開	現象数理Ⅰ	黒岩 大史	金	3・4			2	2	2年	T32190 計算数学Ⅰと同時開講	面接授業（面接のみ）
TB40382	数理展開	現象数理Ⅱ	齋藤 保久	木	5・6			2	2	3年	T31401 マルチメディア数学Ⅰと同時開講	

T. 専門教育科目

※授業の実施形式はシラバスを確認してください。

【数理学科】

※履修資格に履修年次の記載がある場合、履修年次以上にならないと履修ができません。(例：2年→2年次以上)

時間割コード	区分	授業科目	担当教員	曜日	時限	単位数			週時数	履修資格	備考	授業形式 ※変更の可能性あり ※必ずシラバスを確認すること
						通年	前期	後期				
TB40392	数理展開	現象数理Ⅲ	鈴木 聡	火	5・6			2	2	3年	T31411 マルチメディア数学Ⅱと同時開講	面接授業（面接＋総授業時数の半数以下の遠隔授業を含む）
TB40401	数理展開	数理統計学Ⅰ	*未定 山田 隆行	集中的に行う				2	2	3年	T32290 数理統計学Ⅰと同時開講	遠隔授業（非同期型オンライン＋同期型オンライン）
TB40412	数理展開	数理統計学Ⅱ	*未定 山田 隆行	集中的に行う				2	2	3年	T32300 数理統計学Ⅱと同時開講	
TB40422	数理展開	保険数理		木	3・4			2	2	3年	令和5年度不開講	
TB41052	数理展開	離散数学	ガヴリリュク アレクサンダー	金	7・8			2	2	3年	T32400 離散数学と同時開講	
TB41061	数理展開	オペレーションズ・リサーチⅠ	鈴木 聡	木	3・4		2		2	3年		
TB41072	数理展開	オペレーションズ・リサーチⅡ	鈴木 聡	木	3・4			2	2	3年		
TB40431	数理展開	数理展開特論Ⅰ	*未定	集中				2	2	3年	T32140 数理解析特論Ⅰと同時開講 不開講の場合もある	
TB40441	数理展開	数理展開特論Ⅱ	*未定	集中				2	2	3年	T32150 数理解析特論Ⅱと同時開講 不開講の場合もある	
TB40451	数理展開	数理展開特論Ⅲ	未定	集中				2	2	3年	T32160 数理解析特論Ⅲと同時開講 不開講の場合もある	
TB40463	学科共通	卒業研究	数理学科全教員				8			4年		面接授業（面接のみ）
TB40473	学科共通	就業体験	数理学科全教員	集中的に行う		1				2年	インターンシップ対応科目 履修登録必要なし	面接授業（面接＋総授業時数の半数以下の遠隔授業を含む）
TB00043	学科共通	企業実践インターンシップA	森本 卓也 他	集中的に行う		2				3年	理工学PBL実習Aに科目名変更	
TB00053	学科共通	企業実践インターンシップB	李 樹庭 他	集中的に行う		2				3年	理工学PBL実習Bに科目名変更	
TB01013	学科共通	理工学PBL実習A ※「企業実践インターンシップA」の科目名が変更となったもの	森本 卓也 他	集中的に行う		2				3年	T72011理工学PBL実習Aと同時開講 履修人数に制限を設ける場合がある	

T. 専門教育科目

※授業の実施形式はシラバスを確認してください。

【数理科学科】

※履修資格に履修年次の記載がある場合、履修年次以上にならないと履修ができません。(例：2年→2年次以上)

時間割コード	区分	授業科目	担当教員	曜日	時限	単位数			週時数	履修資格	備考	授業形式 ※変更の可能性あり ※必ずシラバスを確認すること
						通年	前期	後期				
TB01023	学科共通	理工学PBL実習B ※「企業実践インターンシップB」の科目名が変更となったもの	李 樹庭 他	集中的に行う		2				3年	T72021理工学PBL実習Bと同時開講 履修人数に制限を設ける場合がある	
TB00063	学科共通	海外就業体験	黒岩 大史 加藤 定信 中務 明	集中		2				3年	T74010 海外就業体験と同時開講 開催が決定し次第、別途通知する。	面接授業（面接＋総授業時数の半数以下の遠隔授業を含む）
TB01031	学科共通	データサイエンス基礎	古屋 貴士 瀬戸 和希 黒岩 大史	水	5・6		2			2年		
TB01042	学科共通	AI基礎	古屋 貴士 瀬戸 和希 黒岩 大史	水	5・6		2			2年		
TB00072	学科共通	材料科学から社会を見る	未 定	集中				2		1年：平成30～令和5年度入学生	履修登録期間中に履修登録すること。	遠隔授業（非同期型オンライン＋総授業時数の半数未満の面接授業を含む）
TB00082	学科共通	材料工学のフロンティア	未 定	集中				2		3年：平成30～令和4年度入学生		
TB00093	学科共通	NEXTA材料工学特論Ⅰ	未 定	集中		1				3年：平成30～令和4年度入学生		
TB00103	学科共通	NEXTA材料工学特論Ⅱ	未 定	集中		1				3年：平成30～令和4年度入学生		
TB00112	学科共通	NEXTAセミナーⅠ	未 定	集中				1		1年：材料工学特別コースのNEXTA特別深化プログラム生のみ履修可	履修登録期間中に履修登録すること。	
TB00121	学科共通	NEXTAセミナーⅡ	未 定	集中				1		2年：材料工学特別コースのNEXTA特別深化プログラム生のみ履修可	履修登録期間中に履修登録すること。	面接授業（面接のみ）
TB00132	学科共通	NEXTAセミナーⅢ	未 定	集中				1		2年：材料工学特別コースのNEXTA特別深化プログラム生のみ履修可	履修登録期間中に履修登録すること。	面接授業（面接のみ）
TB10641	学科共通	物理学概論	大庭 卓也	金	1・2		2			2年		
TB30622	学科共通	地学通論	入月 俊明 酒井 哲弥 林 広樹 * 福田 尚也	金	5・6		2	2	1年	教職（理科）用 T29020 地学通論と同時開講		

T. 専門教育科目

※授業の実施形式はシラバスを確認してください。

【知能情報デザイン学科】

※履修資格に履修年次の記載がある場合、履修年次以上にならない場合は履修ができません。（例：2年→2年次以上）

時間割コード	区分	授業科目	担当教員	曜日	時限	単位数			週時数	履修資格	備考	授業形式 ※変更の可能性あり ※必ずシラバスを確認すること
						通年	前期	後期				
TB50012	情報システムデザイン	コンピュータ・ハードウェア基礎	MIAN RIAZ UL HAQUE	月	9・10			2	2	1年	英語による授業科目 TD3023 コンピュータハードウェア基礎 と同時開講	面接授業（面接のみ）
TB50021	情報システムデザイン	計算機アーキテクチャ I	MIAN RIAZ UL HAQUE	月	9・10			2	2	2年：平成30～令和3年度入学生	英語による授業科目 T34190 計算機アーキテクチャ T34191 計算機アーキテクチャ I TB5101 計算機アーキテクチャ と同時開講	面接授業（面接+総授業時数の半数以下の遠隔授業を含む）
TB51011	情報システムデザイン	計算機アーキテクチャ	MIAN RIAZ UL HAQUE	月	9・10			2	2	2年：令和4年度以降入学生	英語による授業科目 T34190 計算機アーキテクチャ T34191 計算機アーキテクチャ I TB5002 計算機アーキテクチャ I と同時開講	面接授業（面接+総授業時数の半数以下の遠隔授業を含む）
TB50031	情報システムデザイン	ソフトウェア工学	神谷 年洋	オンデマンド				2	2	2年	T34081 ソフトウェア工学 と同時開講	
TB50041	情報システムデザイン	オペレーティングシステム	神崎 映光	木9・10 オンデマンド				2	2	2年	T34040 オペレーティングシステム と同時開講	
TB50052	情報システムデザイン	コンピュータハードウェア実験	MIAN RIAZ UL HAQUE	木	5～10			2	6	2年：平成30～令和4年度入学生	英語による授業科目 T38101 計算機工学実験 T38102 計算機工学実験A と同時開講 令和6年度からは、情報システムデザインコースの学生のみ履修可として集中的に開講する。 令和7年度から不開講	
TB50061	情報システムデザイン	ヒューマン・コンピュータ・インタラクション	廣富 哲也	月	3・4			2	2	3年	T34180 ヒューマン・コンピュータ・インタラクション と同時開講	
TB51072	データサイエンス	情報線形代数	坂野 鋭	月	5・6			2	2	1年：令和5年度以降入学生	TA50052 アルゴリズム基礎と同時開講	
TB50072	データサイエンス	データサイエンス I	白井 匡人	月	3・4			2	2	1年	T33190 応用情報学特論 I と同時開講	
TB50081	データサイエンス	データサイエンス II	坂野 鋭	木	7・8			4	4	2年：平成30～令和3年度入学生	火曜および水曜の両方を受講すること 火曜：T33070 情報数学IIIと同時開講 水曜：T34130 計算機科学特論IIと同時開講	
			白井 匡人	水	5・6							
TB51021	データサイエンス	データサイエンス II	白井 匡人	水	5・6			2	2	2年：令和4年度以降入学生	TB5008 データサイエンス II と同時開講	
TB51031	データサイエンス	データサイエンス III	坂野 鋭	木	7・8			2	2	2年：令和4年度以降入学生	T33070 情報数学III TB5008 データサイエンス II と同時開講	
TB50091	学科共通	データベース	神崎 映光	木	5・6			2	2	2年	T33161 データベースの設計と開発と同時開講	

T. 専門教育科目

※授業の実施形式はシラバスを確認してください。

【知能情報デザイン学科】

※履修資格に履修年次の記載がある場合、履修年次以上にならない場合は履修ができません。（例：2年→2年次以上）

時間割コード	区分	授業科目	担当教員	曜日	時限	単位数			週時数	履修資格	備考	授業形式 ※変更の可能性あり ※必ずシラバスを確認すること
						通年	前期	後期				
TB50102	データサイエンス	インテリジェントコンピューティング	坂野 鋭	月	7・8			2		2年：平成30～令和3年度入学生	T33180 人工知能と同時開講	
TB51042	データサイエンス	データサイエンスIV	坂野 鋭	月	7・8			2		2年：令和4年度以降入学生	T33180 人工知能 TB5010 インテリジェントコンピューティングと同時開講	
TB50112	学科共通	ITシステム開発論	廣富 哲也	集中的に行う				2		1年：知能情報デザイン学科の学生のみ履修可	T38350 ITシステム開発論と同時開講 知能情報デザイン学科の学生のみ履修を認める	
TB50121	学科共通	コンピュータサイエンス基礎	廣富 哲也 坂野 鋭 神崎 映光 MIAN RIAZ UL HAQUE	金	3・4			2	2	1年：知能情報デザイン学科の学生のみ履修可	T38172 コンピュータサイエンス基礎と同時開講 初年次教育プログラム対応科目	面接授業（面接+総授業時数の半数以下の遠隔授業を含む）
TB50131	学科共通	情報処理演習	神谷 年洋	金	1・2			2	2	1年	T38370 情報処理演習と同時開講	面接授業（面接+総授業時数の半数以下の遠隔授業を含む）
TB50141	学科共通	情報数学基礎	岩見 宗弘	金	5・6			2	2	1年：知能情報デザイン学科の学生のみ履修可	T33051 情報数学1a と同時開講	面接授業（面接のみ）
TB50151	学科共通	アルゴリズムとデータ構造	神崎 映光	木	9・10			2	2	2年	T34020 アルゴリズムとデータ構造と同時開講	遠隔授業（非同期型オンラインのみ）
TB50161	学科共通	情報システムと職業	*平川 正人	水	9・10			2	2	2年：平成30～令和3年度以前入学生	T38290 情報システムと職業倫理と同時開講	
TB51081	学科共通	情報と職業	未定	オンデマンド				2	2	2年：令和5年度以降入学生	R5年度不開講 T38290 情報システムと職業倫理、TB〇〇 アドバンスドインフォマティクスIII、TB50161 情報システムと職業と同時開講	
TB50172	学科共通	コンピュータネットワーク	神崎 映光	木	3・4			2	2	2年	T34060 コンピュータネットワークと同時開講	
TB50181	学科共通	システム創成プロジェクトI	廣富 哲也 神崎 映光 山田 泰寛	火	9・10			2	2	2年：知能情報デザイン学科の平成30年度～令和3年度入学生のみ履修可	知能情報デザイン学科の学生のみ履修を認める 授業の一部を土日に集中的に開講 T38380 システム創成プロジェクトI、TB51053 システム創成プロジェクトAと同時開講	
TB50192	学科共通	システム創成プロジェクトII	廣富 哲也 神崎 映光 山田 泰寛	火	7～10			2	2	2年：知能情報デザイン学科の平成30年度～令和3年度入学生のみ履修可	知能情報デザイン学科の学生のみ履修を認める 授業の一部を土日等に集中的に開講 授業回数は100分×14回 TB51053 システム創成プロジェクトAと同時開講	面接授業（面接+総授業時数の半数以下の遠隔授業を含む）
TB51053	学科共通	システム創成プロジェクトA	廣富 哲也 神崎 映光 山田 泰寛	前期火 後期火	9・10 7～10		4		2 2	2年：知能情報デザイン学科の令和4年度以降入学生のみ履修可	知能情報デザイン学科の学生のみ履修を認める 授業の一部を土日等に集中的に開講 授業回数は100分×28回 T38380 システム創成プロジェクトIと同時開講 TB5018 システム創成プロジェクトIと同時開講 TB5019 システム創成プロジェクトIIと同時開講	

T. 専門教育科目

※授業の実施形式はシラバスを確認してください。

【知能情報デザイン学科】

※履修資格に履修年次の記載がある場合、履修年次以上にならない場合は履修ができません。（例：2年→2年次以上）

時間割コード	区分	授業科目	担当教員	曜日	時限	単位数			週時数	履修資格	備考	授業形式 ※変更の可能性あり ※必ずシラバスを確認すること
						通年	前期	後期				
TB50203	学科共通	システム創成プロジェクトⅢ	廣富 哲也 神崎 映光 山田 泰寛	前期火 後期火	9・10 7～10	6			2 4	3年：知能情報デザイン学科の平成30年度～令和3年度入学生のみ履修可	システム創成プロジェクトⅡの単位を修得した知能情報デザイン学科の学生のみ履修を認める 授業の一部を土日等に集中的に開講	面接授業（面接＋総授業時数の半数以下の遠隔授業を含む）
TB51063	学科共通	システム創成プロジェクトB	廣富 哲也 神崎 映光 山田 泰寛	前期火 後期火	9・10 7～10	6			2 4	3年：令和4年度以降入学生	システム創成プロジェクトAの単位を修得した知能情報デザイン学科の学生のみ履修を認める 授業の一部を土日等に集中的に開講 TB5020 システム創成プロジェクトⅢと同時開講	
TB50212	学科共通	R u b yプログラミング	山田 泰寛	木	3・4				2 2	1年	T34140 計算機科学特論Ⅲと同時開講	
TB50222	学科共通	記号論理学	岩見 宗弘	木	9・10				2 2	1年：知能情報デザイン学科の学生のみ履修可	T33150 記号論理学と同時開講	
TB50232	学科共通	Cプログラミング応用演習	未 定	火	7・8				2 2	1年	令和4年度以降不開講	
TB50242	学科共通	オートマトンと計算理論	未 定	金	1・2				2 2	2年	令和4年度以降不開講	
TB50251	学科共通	マルチメディア工学	石原 由紀夫	金	3・4		2		2	3年	T34210 マルチメディア工学と同時開講	
TB50262	学科共通	計算機アーキテクチャⅡ	未 定	火	9・10				2 2	2年	令和4年度以降不開講	
TB50272	学科共通	人間と工学	廣富 哲也 高橋 哲也 縄手 雅彦 伊藤 史人	金	3・4 オンデマンド				2 2	2年：知能情報デザイン学科の学生のみ履修可		
TB50281	学科共通	コンピュータネットワーク実験	神崎 映光	金	5～10		2		6	3年：令和3～令和4年度入学生のうち、材料工学特別コースの学生のみ履修可	令和8年度以降不開講	
TB50292	学科共通	基礎データ構造演習	岩見 宗弘 山田 泰寛	木	5・6				2 2	3年：令和3年度以前入学生 1年：令和4年度以降入学生	T38340/T38341 基礎データ構造演習と同時開講	
TB50301	学科共通	プログラミング言語と処理系	未 定	金	1・2		2		2	3年	T34280 言語処理系 T34281 プログラミング言語と処理系と同時開講 令和4年度以降不開講	
TB50312	学科共通	コンピュータセキュリティ	未 定	集中					2 2	3年	T33311 コンピュータセキュリティと同時開講 履修登録期間中に履修登録すること。 令和5年度不開講	
TB50321	学科共通	情報と社会・倫理	未 定	集中			2		2	2年	T38131 情報と産業・社会と同時開講 令和5年度不開講	

T. 専門教育科目

※授業の実施形式はシラバスを確認してください。

【知能情報デザイン学科】

※履修資格に履修年次の記載がある場合、履修年次以上にならない場合は履修ができません。（例：2年→2年次以上）

時間割コード	区分	授業科目	担当教員	曜日	時限	単位数			週時数	履修資格	備考	授業形式 ※変更の可能性あり ※必ずシラバスを確認すること
						通年	前期	後期				
TB50331	学科共通	IT産業論	未定	集中			2		1年	T38161 IT産業論と同時開講 令和4年度以降不開講		
TB50343	学科共通	基礎情報技術英語	*小豆澤 美穂	前期水 後期金	7・8 5・6	4			2	3年	T38400 基礎情報技術英語と同時開講	
TB50353	学科共通	基本情報処理技術特論	神谷 年洋	オンデマンド		4			2	3年	T38410 情報処理技術特論と同時開講 オンデマンドで実施	
TB51091	学科共通	コンピュータサイエンス研究室 体験	知能情報デザイン 学科全教員	火	7・8		2		2	2年：令和5年度以降入学生 前期又は後期のどちらかに履修すること	令和5年度不開講 TB50xxx アドバンスドインフォマティクスIIと同時開講	
TB51092	学科共通	コンピュータサイエンス研究室 体験	知能情報デザイン 学科全教員	火	5・6			2	2	2年：令和5年度以降入学生 前期又は後期のどちらかに履修すること	令和5年度不開講 TB50xxx アドバンスドインフォマティクスIIと同時開講	
TB50361	学科共通	コンピュータサイエンス 講究	知能情報デザイン 学科全教員	木	3・4		2		2	3年	T38390/T38391 コンピュータサイエンス講究 T33200 応用情報学特論II (H26年度以前入学生) と同時開講	面接授業（面接+総授業時数の半数以下の遠隔授業を含む）
TB50372	学科共通	コンピュータサイエンス 研究演習	知能情報デザイン 学科全教員	水	7・8			2	2	3年	令和5年度以降入学生は、コンピュータサイエンス研究室体験及びコンピュータサイエンス講究の単位を修得した学生のみ履修を認める T38111/T38112 コンピュータサイエンス研究演習と同時開講	
TB50383	学科共通	卒業研究	知能情報デザイン 学科全教員			8				4年	T38006 卒業研究（情報工学）と同時開講	
TB50392	学科共通	アドバンスド インフォマティクスI	未定	集中				2	2	2年	令和5年度不開講	
TB50402	学科共通	アドバンスド インフォマティクスII	未定	集中				2	2	2年：令和2年度以前入学生 2年：令和5年度以降入学生	令和5年度不開講	
TB50401	学科共通	アドバンスド インフォマティクスII	知能情報デザイン 学科全教員	火	7・8		2		2	2年：令和3年度入学生 2年：令和4年度入学生	TB51091 コンピュータ研究室体験と同時開講	
TB51402	学科共通	アドバンスド インフォマティクスII	知能情報デザイン 学科全教員	火	5・6			2	2	2年：令和4年度入学生 ※前期に履修した場合、後期は履修できない	TB51092 コンピュータ研究室体験と同時開講	
TB50412	学科共通	アドバンスド インフォマティクスIII	未定	集中				2	2	2年：令和3年度以前入学生 2年：令和5年度以降入学生	令和5年度不開講	
TB50411	学科共通	アドバンスド インフォマティクスIII	*平川 正人	水	9・10		2		2	2年：令和4年度入学生	T38290 情報システムと職業倫理、TB50161 情報システムと職業、TB51081 情報と職業と同時開講	
TB50422	学科共通	アドバンスド インフォマティクスIV	未定	集中				2	2	2年	不開講の場合もある	
TB50431	学科共通	アドバンスド インフォマティクスV	*未定	集中			2		2	2年	令和5年度不開講	
TB50442	学科共通	アドバンスド インフォマティクスVI	*未定	集中				2	2	2年	令和5年度不開講	

T. 専門教育科目

※授業の実施形式はシラバスを確認してください。

【知能情報デザイン学科】

※履修資格に履修年次の記載がある場合、履修年次以上にならない場合は履修ができません。（例：2年→2年次以上）

時間割コード	区分	授業科目	担当教員	曜日	時限	単位数			週時数	履修資格	備考	授業形式 ※変更の可能性あり ※必ずシラバスを確認すること
						通年	前期	後期				
TB50453	学科共通	就業体験	知能情報デザイン 学科全教員	集中的に行う		1				2年	インターンシップ対応科目 履修登録必要なし	
TB00043	学科共通	企業実践インターンシップA	森本 卓也 他	集中的に行う		2				3年	理工学PBL実習Aに科目名変更	
TB00053	学科共通	企業実践インターンシップB	李 樹庭 他	集中的に行う		2				3年	理工学PBL実習Bに科目名変更	
TB01013	学科共通	理工学PBL実習A ※「企業実践インターンシップ A」の科目名が変更となったもの	森本 卓也 他	集中的に行う		2				3年	T72011理工学PBL実習Aと同時開講 履修人数に制限を設ける場合がある	
TB01023	学科共通	理工学PBL実習B ※「企業実践インターンシップ B」の科目名が変更となったもの	李 樹庭 他	集中的に行う		2				3年	T72021理工学PBL実習Bと同時開講 履修人数に制限を設ける場合がある	
TB00063	学科共通	海外就業体験	黒岩 大史 加藤 定信 中務 明	集中		2				3年	T74010 海外就業体験と同時開講 開催が決定し次第、別途通知する。	面接授業（面接＋総授業時数の半数以下の遠隔授業を含む）
TB01031	学科共通	データサイエンス基礎	古屋 貴士 瀬戸 和希 黒岩 大史	水	5・6		2			2年		
TB01042	学科共通	AI基礎	古屋 貴士 瀬戸 和希 黒岩 大史	水	5・6		2			2年		
TB00072	学科共通	材料科学から社会を見る	未 定	集中				2		1年：平成30～令和5年度入学生	履修登録期間中に履修登録すること。	遠隔授業（非同期型オンライン＋総授業時数の半数未満の面接授業を含む）
TB00082	学科共通	材料工学のフロンティア	未 定	集中				2		3年：平成30～令和4年度入学生		
TB00093	学科共通	NEXTA材料工学特論Ⅰ	未 定	集中		1				3年：平成30～令和4年度入学生		
TB00103	学科共通	NEXTA材料工学特論Ⅱ	未 定	集中		1				3年：平成30～令和4年度入学生		
TB00112	学科共通	NEXTAセミナーⅠ	未 定	集中				1		1年：材料工学特別コースのNEXTA特別深化プログラム生のみ履修可	履修登録期間中に履修登録すること。	
TB00121	学科共通	NEXTAセミナーⅡ	未 定	集中			1			2年：材料工学特別コースのNEXTA特別深化プログラム生のみ履修可	履修登録期間中に履修登録すること。	面接授業（面接のみ）
TB00132	学科共通	NEXTAセミナーⅢ	未 定	集中				1		2年：材料工学特別コースのNEXTA特別深化プログラム生のみ履修可	履修登録期間中に履修登録すること。	面接授業（面接のみ）

T. 専門教育科目

※授業の実施形式はシラバスを確認してください。

【機械・電気電子工学科】

※履修資格に履修年次の記載がある場合、履修年次以上にならない場合は履修ができません。（例：2年→2年次以上）

時間割コード	時間割コード	区分	授業科目	担当教員	曜日	時限	単位数			週時数	履修資格	備考	授業形式 ※変更の可能性あり ※必ずシラバスを確認すること
							通年	前期	後期				
TB60011	TB6001	機械工学	工業力学Ⅰ	未定	木	5・6		2		2	1年：平成30年度～令和3年度入学生	令和4年度以降不開講	
TB60022	TB6002	機械工学	工業力学Ⅱ	未定	火	1・2			2	2	1年：平成30年度～令和3年度入学生	令和4年度以降不開講	
TB60031	TB6003	機械工学	工業力学Ⅲ	未定	木	7・8		2		2	2年：平成30年度～令和3年度入学生	令和4年度以降不開講	
TB60042	TB6004	機械工学	システムと制御		月	7・8			2	2	2年：平成30年度～令和3年度入学生	令和5年度以降不開講	
TB60051	TB6005	機械工学	制御工学Ⅰ	濱口 雅史	月	3・4		2		2	2年	T40020 制御工学Iと同時開講	
TB60062	TB6006	機械工学	制御工学Ⅱ	濱口 雅史	月	5・6			2	2	2年	T45011 制御工学IIと同時開講	
TB60071	TB6007	機械工学	制御工学Ⅲ	*吉田 和信	月	5・6		2		2	3年：平成30年度～令和3年度入学生		面接授業（面接のみ）
TB60082	TB6008	機械工学	ロボット工学	濱口 雅史	木	5・6			2	2	3年：平成30年度～令和3年度入学生		
TB60091	TB6009	機械工学	流体力学基礎	新城 淳史	月	5・6		2		2	2年	T47140 流体力学と同時開講	面接授業（面接のみ）
TB60102	TB6010	機械工学	工業熱力学	新城 淳史	金	5・6			2	2	2年	T47150 工業熱力学と同時開講	
TB60111	TB6011	機械工学	熱流体工学Ⅰ	新城 淳史	木	3・4		2		2	3年：平成30年度～令和3年度入学生		面接授業（面接のみ）
TB60122	TB6012	機械工学	熱流体工学Ⅱ	新城 淳史	木	3・4			2	2	3年：平成30年度～令和3年度入学生		
TB60132	TB6013	機械工学	材料力学Ⅰ	森本 卓也	木	7・8			2	2	2年	T45060 材料力学Ⅰと同時開講	面接授業（面接のみ）
TB60141	TB6014	機械工学	材料力学Ⅱ	森本 卓也	月	7・8		2		2	3年	T45070 材料力学IIと同時開講	面接授業（面接のみ）
TB60152	TB6015	機械工学	材料力学Ⅲ	森本 卓也	月	7・8			2	2	3年：平成30年度～令和3年度入学生		面接授業（面接+総授業時数の半数以下の遠隔授業を含む）
TB60162	TB6016	機械工学	機械力学Ⅰ	田村 晋司	火	3・4			2	2	2年	T45040 機械力学Iと同時開講	面接授業（面接+総授業時数の半数以下の遠隔授業を含む）
TB60171	TB6017	機械工学	機械力学Ⅱ	田村 晋司	金	7・8		2		2	3年	T45050 機械力学IIと同時開講	面接授業（面接+総授業時数の半数以下の遠隔授業を含む）
TB60182	TB6018	機械工学	機械力学Ⅲ	田村 晋司	水	3・4			2	2	3年：平成30年度～令和3年度入学生		

T. 専門教育科目

※授業の実施形式はシラバスを確認してください。

【機械・電気電子工学科】

※履修資格に履修年次の記載がある場合、履修年次以上にならない場合は履修ができません。（例：2年→2年次以上）

時間割コード	時間割コード	区分	授業科目	担当教員	曜日	時限	単位数			週時数	履修資格	備考	授業形式 ※変更の可能性あり ※必ずシラバスを確認すること
							通年	前期	後期				
TB60191	TB6019	機械工学	機構学	濱口 雅史	水	3・4		2		2	2-3年：平成30年度～令和4年度入学生		面接授業（面接のみ）
TB60201	TB6020	機械工学	機械要素	李 樹庭	木	1・2		2		2	2年		面接授業（面接+総授業時数の半数以下の遠隔授業を含む）
TB60212	TB6021	機械工学	機械計測	周 海	火	7・8			2	2	3年	T45080 機械計測と同時開講	
TB60221	TB6022	機械工学	機械製図基礎	田村 晋司	月	1・2		2		2	2年：平成30年度～令和3年度入学生	T45090 図学と同時開講	遠隔授業（非同期型オンラインのみ）
TB60232	TB6023	機械工学	機械設計製図	李 樹庭	木	3～6			2	4	2年：平成30年度～令和3年度入学生	T45110 機械設計製図 TB6102 機械製図 と同時開講	
TB60241	TB6024	機械工学	機械CAD	周 海	金	3～6		2		4	3年		
TB60252	TB6025	機械工学	機械設計演習	李 樹庭	火	1～4			2	4	3年		
TB60262	TB6026	電気電子工学	電気電子工学応用		火	3・4			2	2	1年：平成30年度～令和4年度入学生	令和5年度以降不開講	
TB60272	TB6027	電気電子工学	回路理論Ⅰ	中村 和歌子	金	7・8			2	2	1年	T40060 回路理論Ⅰと同時開講	
TB60281	TB6028	電気電子工学	回路理論Ⅱ	伊藤 文彦	水	1・2		2		2	2年	T40070 回路理論Ⅱと同時開講	
TB60291	TB6029	電気電子工学	電磁気学Ⅰ	横田 正幸	木	3・4		2		2	2年：平成30年度～令和3年度入学生	T40080 電磁気学Ⅰと同時開講 TB6103 電磁気学と同時開講	
TB60302	TB6030	電気電子工学	電磁気学Ⅱ	*梶川 靖友	月	5・6			2	2	2年：平成30年度～令和3年度入学生	T40090 電磁気学Ⅱと同時開講	
TB60311	TB6031	電気電子工学	電気数学	中村 和歌子	火	1・2		2		2	2年	T40120 制御数学と同時開講	
TB60321	TB6032	電気電子工学	計測工学基礎	縄手 雅彦	水	3・4		2		2	2年	T40050 計測工学基礎と同時開講	
TB60332	TB6033	電気電子工学	電子回路基礎	*矢野 澄男	集中的に行う				2	2	2年：平成30年度～令和3年度入学生	T46061 電子回路と同時開講 TB6104 アナログ電子回路と同時開講 履修登録期間中に履修登録をすること	面接授業（面接のみ）
TB60341	TB6034	電気電子工学	電子回路Ⅰ	*矢野 澄男	集中的に行う			2		2	3年：平成30年度～令和3年度入学生	T47080 電子回路設計と同時開講 履修登録期間中に履修登録をすること	
TB60352	TB6035	電気電子工学	電子回路Ⅱ	未 定	木	7・8			2	2	3年：平成30年度～令和3年度入学生	T46070 電子演算工学と同時開講	
TB60362	TB6036	電気電子工学	半導体デバイスⅠ	葉 文昌	月	3・4			2	2	3年：平成30年度～令和3年度入学生	T47050 半導体デバイスⅠ TB1060 半導体デバイスⅠ と同時開講	

T. 専門教育科目

※授業の実施形式はシラバスを確認してください。

【機械・電気電子工学科】

※履修資格に履修年次の記載がある場合、履修年次以上にならない場合は履修ができません。（例：2年→2年次以上）

時間割コード	時間割コード	区分	授業科目	担当教員	曜日	時限	単位数			週時数	履修資格	備考	授業形式 ※変更の可能性あり ※必ずシラバスを確認すること
							通年	前期	後期				
TB60371	TB6037	電気電子工学	電磁波工学	下舞 豊志	火	3・4		2		2	3年	T46030 電磁波工学と同時開講	
TB60382	TB6038	電気電子工学	通信工学	増田 浩次	月	3・4			2	2	2年	T46080 通信工学と同時開講	
TB60391	TB6039	電気電子工学	信号理論	中村 和歌子	月	3・4		2		2	3年	T46120 信号理論と同時開講	面接授業（面接のみ）
TB60402	TB6040	電気電子工学	光工学Ⅰ	伊藤 文彦	水	1・2			2	2	2年		面接授業（面接+総授業時数の半数以下の遠隔授業を含む）
TB60412	TB6041	電気電子工学	光工学Ⅱ	増田 浩次	月	9・10			2	2	3年		
TB60421	TB6042	電気電子工学	光計測	横田 正幸	火	7・8		2		2	3年	T47040 センサー工学と同時開講	面接授業（面接のみ）
TB60432	TB6043	電気電子工学	電磁気計測	未 定	月	5・6			2	2	3年	T46020 電磁気計測と同時開講	
TB60441	TB6044	電気電子工学	電気システムⅠ	張 超 * 倉本 学	火	5・6			2	2	3年：平成30年度～令和4年度入学生	T46100 電気エネルギー変換機器と同時開講	面接授業（面接+総授業時数の半数以下の遠隔授業を含む）
TB60452	TB6045	電気電子工学	電気システムⅡ		火	9・10			2	2	3年：平成30年度～令和4年度入学生	令和5年度以降不開講	
TB60462	TB6046	電気電子工学	人間と工学	縄手 雅彦 伊藤 史人 廣富 哲也 高橋 哲也	金3・4 オンデマンド				2	2	2年：知能情報デザイン学科以外	人間科学部 「人間と工学」と同時開講	
TB60472	TB6047	学科共通	プログラミング入門Ⅰ	縄手 雅彦	月	7・8			2	2	1年のみ		
TB60582	TB6058	学科共通	プログラミング入門Ⅰ	縄手 雅彦	月	9・10			2	2	再履修者含む2年次以上		
TB60481	TB6048	学科共通	プログラミング入門Ⅱ	縄手 雅彦	月	7・8		2		2	2年		面接授業（面接のみ）
TB60492	TB6049	学科共通	プログラミング基礎	濱口 雅史	水	3・4			2	2	2年：平成30年度～令和4年度入学生	令和5年度以降不開講	
TB60501	TB6050	学科共通	コンピューターネットワーク基礎	下舞 豊志	木	1・2		2		2	3年	T48040 コンピューターネットワーク基礎と同時開講	

T. 専門教育科目

※授業の実施形式はシラバスを確認してください。

【機械・電気電子工学科】

※履修資格に履修年次の記載がある場合、履修年次以上にならない場合は履修ができません。（例：2年→2年次以上）

時間割コード	時間割コード	区分	授業科目	担当教員	曜日	時限	単位数			週時数	履修資格	備考	授業形式 ※変更の可能性あり ※必ずシラバスを確認すること
							通年	前期	後期				
TB40481	TB4048	学科共通	工科系の複素関数論	齋藤 保久 和田 健志	火	3・4		2		2	2年：平成30年度～令和3年度入学生	T39160 工科系の複素関数論 TB6106 工学系の数学 と同時開講	
TB40492	TB4049	学科共通	工科系の微分方程式	齋藤 保久	金	7・8			2	2	2年：平成30年度～令和3年度入学生	令和4年度以降不開講	
TB40501	TB4050	学科共通	確率・統計	山田 隆行	水	3・4		2		2	3年：平成30年度～令和3年度入学生	令和4年度以降不開講	
TB60512	TB6051	学科共通	プロジェクトセミナー	機械・電気電子工学科 教員					2	2	3年		面接授業（面接のみ）
TB60521	TB6052	学科共通	機械・電気電子工学実験Ⅰ	機械・電気電子工学科 教員	火	5～10		2		6	2年	T48072 機械・電気電子工学実験Ⅰ と同時開講	面接授業（面接＋総授業時数の半数以下の遠隔授業を含む）
TB60532	TB6053	学科共通	機械・電気電子工学実験Ⅱ	機械・電気電子工学科 教員	火	5～10			2	6	2年	T48092 機械・電気電子工学実験Ⅱ と同時開講	
TB60541	TB6054	学科共通	機械・電気電子工学実験Ⅲ	機械・電気電子工学科 教員	木	5～10		2		6	3年	T48112 機械・電気電子工学実験Ⅲ と同時開講	面接授業（面接＋総授業時数の半数以下の遠隔授業を含む）
TB60551	TB6055	学科共通	外書輪読	機械・電気電子工学科 教員				2		2	4年	T48050 外書輪読と同時開講	
TB60563	TB6056	学科共通	卒業研究	機械・電気電子工学科 教員			8				4年	T48000 卒業研究と同時開講	
TB60572	TB6057		技術と社会	山田 容士 藤田 恭久 縄手 雅彦 中村 豊 葉 文昌 *八十 致雄 *田邊 義博 *奥村 稔 *北原 邦紀 *大庭 卓也	金	5・6			2	2	3年	TD4008 技術と社会 TA6006 技術と社会 と同時開講	
TB61011	TB6101	機械工学	熱流体工学	新城 淳史	木	3・4		2		2	3年：令和4年度以降入学生	令和5年度不開講	

T. 専門教育科目

※授業の実施形式はシラバスを確認してください。

【機械・電気電子工学科】

※履修資格に履修年次の記載がある場合、履修年次以上にならない場合は履修ができません。（例：2年→2年次以上）

時間割コード	時間割コード	区分	授業科目	担当教員	曜日	時限	単位数			週時数	履修資格	備考	授業形式 ※変更の可能性あり ※必ずシラバスを確認すること
							通年	前期	後期				
TB61022	TB6102	機械工学	機械製図	李 樹庭	木	3~6			2	4	2年：令和4年度以降入学生	T45110 機械設計製図 TB6023 機械設計製図 と同時開講	
TB61031	TB6103	電気電子工学	電磁気学	横田 正幸	木	3・4		2		2	2年：令和4年度以降入学生	T40080 電磁気学I TB6029 電磁気学I と同時開講	
TB61042	TB6104	電気電子工学	アナログ電子回路	*矢野 澄男	集中的に行う				2	2	2年：令和4年度以降入学生	T46061 電子回路 TB6033 電子回路基礎 と同時開講 履修登録期間中に履修登録をすること	
TB61052	TB6105	電気電子工学	デジタル電子回路	張 超	木	7・8			2	2	3年：令和4年度以降入学生	令和5年度不開講	
TB61061	TB6106	学科共通	工学系の数学	齋藤 保久 和田 健志	火	3・4		2		2	2年：令和4年度以降入学生	T39160 工科系の複素関数論 TB4048 工科系の複素関数論 と同時開講	
TB61071	TB6107	機械工学	ロボット機構学	濱口 雅史	水	3・4		2		2	3年：令和5年度以降入学生	令和5年度不開講	
TB61081	TB6108	電気電子工学	電気システム	未定 *倉本 学	火	5・6		2		2	3年：令和5年度以降入学生	令和5年度不開講	
TB00043	TB0004	学科共通	企業実践インターンシップA	森本 卓也 他	集中的に行う		2				3年	理工学PBL実習Aに科目名変更	
TB00053	TB0005	学科共通	企業実践インターンシップB	李 樹庭 他	集中的に行う		2				3年	理工学PBL実習Bに科目名変更	
TB01013	TB0101	学科共通	理工学PBL実習A ※「企業実践インターンシップA」の科目名が変更となったもの	森本 卓也 他	集中的に行う		2				3年	T72011理工学PBL実習Aと同時開講 履修人数に制限を設ける場合がある	
TB01023	TB0102	学科共通	理工学PBL実習B ※「企業実践インターンシップB」の科目名が変更となったもの	李 樹庭 他	集中的に行う		2				3年	T72021理工学PBL実習Bと同時開講 履修人数に制限を設ける場合がある	
TB00022	TB0002	学科共通	工業概論	李 樹庭 横田 正幸 縄手 雅彦 伊藤 文彦 他 物質化学科教員 建築デザイン学科教員	集中的に行う				2		3年	履修登録期間中に履修登録をすること	遠隔授業（非同期型オンラインのみ）

T. 専門教育科目

※授業の実施形式はシラバスを確認してください。

【機械・電気電子工学科】

※履修資格に履修年次の記載がある場合、履修年次以上にならない場合は履修ができません。（例：2年→2年次以上）

時間割コード	時間割コード	区分	授業科目	担当教員	曜日	時限	単位数			週時数	履修資格	備考	授業形式 ※変更の可能性あり ※必ずシラバスを確認すること
							通年	前期	後期				
TB00031	TB0003	学科共通	職業指導概説 I	*石田 正人	集中			2		2年	T71030 職業指導概説Iと同時開講		
TB00072	TB0007	学科共通	材料科学から社会を見る	未 定	集中			2		1年：平成30～令和5年度入学生	履修登録期間中に履修登録すること。	遠隔授業（非同期型オンライン+総授業時数の半数未満の面接授業を含む）	
TB00082	TB0008	学科共通	材料工学のフロンティア	未 定	集中			2		3年：平成30～令和4年度入学生			
TB00093	TB0009	学科共通	NEXTA材料工学特論 I	未 定	集中	1				3年：平成30～令和4年度入学生			
TB00103	TB0010	学科共通	NEXTA材料工学特論 II	未 定	集中	1				3年：平成30～令和4年度入学生			
TB00112	TB0011	学科共通	NEXTAセミナー I	未 定	集中			1		1年：材料工学特別コースのNEXTA特別深化プログラム生のみ履修可	履修登録期間中に履修登録すること。		
TB00121	TB0012	学科共通	NEXTAセミナー II	未 定	集中		1			2年：材料工学特別コースのNEXTA特別深化プログラム生のみ履修可	履修登録期間中に履修登録すること。	面接授業（面接のみ）	
TB00132	TB0013	学科共通	NEXTAセミナー III	未 定	集中			1		2年：材料工学特別コースのNEXTA特別深化プログラム生のみ履修可	履修登録期間中に履修登録すること。	面接授業（面接のみ）	
TB00063	TB0006	学科共通	海外就業体験	黒岩 大史 加藤 定信 中務 明	集中	2				3年	T74010 海外就業体験と同時開講 開催が決定し次第、別途通知する。	面接授業（面接+総授業時数の半数以下の遠隔授業を含む）	
TB01031	TB0103	学科共通	データサイエンス基礎	古屋 貴士 瀬戸 和希 黒岩 大史	水	5・6		2		2年			
TB01042	TB0104	学科共通	AI基礎	古屋 貴士 瀬戸 和希 黒岩 大史	水	5・6		2		2年			
X931061	X93106		無線法規	*松田 健一	集中			1		3年	無線従事者認定科目 (卒業要件単位にはならない) 電気通信システムと隔年開講 履修登録期間中に登録すること		
X932011	X93201		情報通信網工学	中村 和歌子	金	9・10		2	2	3年：平成30年度～令和3年度入学生	電気通信主任技術者認定科目 (卒業要件単位にはならない) T46090 情報通信網工学と同時開講 履修登録期間中に登録すること		

T. 専門教育科目

※授業の実施形式はシラバスを確認してください。

【機械・電気電子工学科】

※履修資格に履修年次の記載がある場合、履修年次以上にならない場合は履修できません。（例：2年→2年次以上）

時間割コード	時間割コード	区分	授業科目	担当教員	曜日	時限	単位数			週時数	履修資格	備考	授業形式 ※変更の可能性あり ※必ずシラバスを確認すること
							通年	前期	後期				
X931071	X93107		電気通信システム	*富里 繁		集中		1			3年：平成30年度～令和3年度入学生	令和5年度不開講 電気通信主任技術者認定科目 (卒業要件単位にはならない) 無線法規と隔年開講 履修登録期間中に登録すること	

T. 専門教育科目

※授業の実施形式はシラバスを確認してください。

【建築デザイン学科】

※履修資格に履修年次の記載がある場合、履修年次以上にならない場合は履修ができません。（例：2年→2年次以上）

時間割コード	区分	授業科目	担当教員	曜日	時限	単位数			週時数	履修資格	備考	授業形式 ※変更の可能性あり ※必ずシラバスを確認すること
						通年	前期	後期				
TB70012	建築 コア科目	デザインCAD	井上 亮	月	7～10			2	4	1年		面接授業（面接のみ）
TB70021	建築 コア科目	建築施工学	小林 久高	金	7・8		2		2	3年	T51490 建築施工学と同時開講	面接授業（面接のみ）
TB70032	建築 コア科目	建築法規	細田 智久 *池田 隆之	金	7・8			2	2	3年	T51340 建築法規と同時開講	面接授業（面接＋総授業時数の半数以下の遠隔授業を含む）
TB70041	建築 コア科目	建築設計製図Ⅰ	小林 久高 清水 貴史 グイエン ツラン *足立 正智 *原 浩二	木	5～8		2		4	2年	T51370 建築設計製図Ⅰと同時開講	面接授業（面接のみ）
TB70051	建築 コア科目	建築計画学	三島 幸子	水	3・4		2		2	2年	T51260 建築計画学と同時開講	面接授業（面接のみ）
TB70062	建築 コア科目	都市計画論	細田 智久 千代 章一郎	火	5・6			2	2	2年	T51450 都市計画論と同時開講	面接授業（面接＋総授業時数の半数以下の遠隔授業を含む）
TB70072	建築 コア科目	西洋建築史	千代 章一郎	水	3・4			2	2	2年	T51460 西洋建築史と同時開講	
TB70082	建築 コア科目	建築設計製図Ⅱ	千代 章一郎 三島 幸子 細田 智久 井上 亮 中村 豊 澤田 樹一郎 小松 真吾 *山根 秀明 *江角 俊則	木	1～4			2	4	2年：建築デザイン学科	T51380 建築設計製図Ⅱと同時開講	面接授業（面接＋総授業時数の半数以下の遠隔授業を含む）
TB70091	建築 コア科目	住環境工学Ⅰ	グイエン ツラン	水	1・2		2		2	2年	T51100 住環境工学Ⅰと同時開講	面接授業（面接＋総授業時数の半数以下の遠隔授業を含む）
TB70102	建築 コア科目	建築設備学Ⅰ	清水 貴史	金	5・6			2	2	2年	T51500 設備設計学と同時開講	
TB70111	建築 コア科目	建築構造力学Ⅱ	中村 豊	火	1・2		2		2	2年：建築デザイン学科	T51300 建築構造力学Ⅱと同時開講	面接授業（面接のみ）
TB70121	建築 コア科目	建築材料学	澤田 樹一郎	月	1・2			2	2	2年	T51080 建築材料学Ⅰと同時開講	面接授業（面接＋総授業時数の半数以下の遠隔授業を含む）
TB70132	建築 コア科目	建築構造計画学	小松 真吾	水	1・2			2	2	2年	T51310 建築構造計画学Ⅰと同時開講	面接授業（面接のみ）

T. 専門教育科目 ※授業の実施形式はシラバスを確認してください。

【建築デザイン学科】 ※履修資格に履修年次の記載がある場合、履修年次以上にならない場合は履修ができません。（例：2年→2年次以上）

時間割コード	区分	授業科目	担当教員	曜日	時限	単位数			週時数	履修資格	備考	授業形式 ※変更の可能性あり ※必ずシラバスを確認すること
						通年	前期	後期				
TB70142	建築構造 住環境学	建築構造・環境フィールド ワーク	澤田 樹一郎 グイエン ツラン 小松 真吾 グエン トラン イェン カン	金	1～4			2	2	2年		
TB70151	建築構造 住環境学	建築環境実験	清水 貴史 グイエン ツラン グエン トラン イェン カン	火	5～10		2		6	3年	T51170 材料工学実験Ⅰと同時開講	面接授業（面接のみ）
TB70161	建築構造 住環境学	住環境工学Ⅱ	グエン トラン イェン カン	月	3・4		2		2	3年	T51110 住環境工学Ⅱと同時開講	面接授業（面接＋総授業時数の半数以下の遠隔授業を含む）
TB70172	建築構造 住環境学	建築設備学Ⅱ	清水 貴史	金	3・4			2	2	3年	T51270 建築設備学と同時開講	
TB70182	建築構造 住環境学	建築構造実験	澤田 樹一郎 中村 豊 小松 真吾	火	5～10			2	6	3年	T51171 建築材料実験 T51180 材料工学実験Ⅱ と同時開講	
TB70191	建築構造 住環境学	耐震設計学	中村 豊 小松 真吾	火	5・6		2		2	4年	T51510 振動工学・耐震設計と同時開講	面接授業（面接のみ）
TB70201	建築構造 住環境学	構造設計学	澤田 樹一郎	木	9・10		2		2	3年	T51320 建築構造計画学Ⅱと同時開講	面接授業（面接＋総授業時数の半数以下の遠隔授業を含む）
TB70212	建築計画 デザイン学	インテリアデザイン	千代 章一郎 細田 智久 三島 幸子 *前田 圭介	木	5～8			2	2	3年:建築デザイン学科	T51470 インテリアデザインと同時開講	
TB70221	建築計画 デザイン学	風土と住まい	小林 久高	月	3・4		2		2	2年	T51480 ランドスケープと同時開講	面接授業（面接のみ）
TB70231	建築計画 デザイン学	日本建築史	千代 章一郎	金	5・6		2		2	3年	T51191 日本建築史と同時開講	
TB70241	建築計画 デザイン学	建築都市空間論	千代 章一郎 細田 智久	月	9・10		2		2	3年	T52500 建築都市空間論と同時開講	面接授業（面接＋総授業時数の半数以下の遠隔授業を含む）
TB70251	建築計画 デザイン学	建築設計製図Ⅲ	千代 章一郎 細田 智久 井上 亮 三島 幸子 *宇田川 孝浩 *三分一 博志	木	1～4		2		4	3年	T51380 建築設計製図Ⅲと同時開講	面接授業（面接＋総授業時数の半数以下の遠隔授業を含む）

T. 専門教育科目

※授業の実施形式はシラバスを確認してください。

【建築デザイン学科】

※履修資格に履修年次の記載がある場合、履修年次以上にならない場合は履修ができません。（例：2年→2年次以上）

時間割コード	区分	授業科目	担当教員	曜日	時限	単位数			週時数	履修資格	備考	授業形式 ※変更の可能性あり ※必ずシラバスを確認すること
						通年	前期	後期				
TB70261	建築計画デザイン学	建築設計製図Ⅳ	千代 章一郎 細田 智久 井上 亮	火	7～10		2		4	4年		面接授業（面接＋総授業時数の半数以下の遠隔授業を含む）
TB70271	建築計画デザイン学	まちづくり演習	千代 章一郎 細田 智久 小林 久高 井上 亮 三島 幸子	集中的に行う				2		3年：建築デザイン学科	履修登録期間中に履修登録すること。 T51400 建築計画学演習と同時開講 建築計画デザインコースの学生は履修することが望ましい	面接授業（面接＋総授業時数の半数以下の遠隔授業を含む）
TB70282	学科共通	住居学Ⅰ	正岡 さち	木	5・6			2	2	1年	教育学部と合同 T60210 住まいの計画と同時開講	
TB70291	学科共通	住居学Ⅱ	正岡 さち	金	3・4			2	2	2年：建築デザイン学科	教育学部と合同 T60220 家族の生活と住まいと同時開講	
TB70301	学科共通	建築見学Ⅰ	小林 久高	集中的に行う				1		2年	履修登録期間中に履修登録すること。 T58040 工場見学と同時開講	面接授業（面接のみ）
TB70311	学科共通	建築見学Ⅱ	清水 貴史	集中的に行う				1		2年	履修登録期間中に履修登録すること	
TB70322	学科共通	しまね建築学	*未定 細田 智久	火	3・4			2	2	1年	TD5007 物質・材料工学と社会・資源循環と同時開講	面接授業（面接＋総授業時数の半数以下の遠隔授業を含む）
TB70332	学科共通	木造建築と木材	小林 久高	金	1・2			2	2	3年	T51280 建築構法と同時開講	面接授業（面接のみ）
TB70342	学科共通	ヘリテージマネジメント学	小林 久高 *足立 正智 *坂本 拓三	火	1・2			2	2	3年	T51090 建築材料学Ⅱと同時開講	面接授業（面接のみ）
TB70351	学科共通	景観論	井上 亮	月	5・6		2		2	3年	T51420 造形デザインと同時開講	面接授業（面接のみ）
TB70362	学科共通	建築生産	中村 豊	水	3・4			2	2	3年	T51330 建築生産と同時開講	
TB70371	学科共通	建築デザイン特論	建築デザイン学科 全教員	金	3・4		2		2	3年：建築デザイン学科	研究室配属希望者は履修すること	面接授業（面接＋総授業時数の半数以下の遠隔授業を含む）
TB70381	学科共通	外書輪読	グイエン ツラン グエン トラン イェン カン	月	7・8		2		2	2年	T58010 外国書講読Ⅰと同時開講	面接授業（面接のみ）
TB70392	学科共通	科目セミナー	建築デザイン学科 全教員					1		3年		面接授業（面接＋総授業時数の半数以下の遠隔授業を含む）

T. 専門教育科目

※授業の実施形式はシラバスを確認してください。

【建築デザイン学科】

※履修資格に履修年次の記載がある場合、履修年次以上にならないと履修ができません。（例：2年→2年次以上）

時間割コード	区分	授業科目	担当教員	曜日	時限	単位数			週時数	履修資格	備考	授業形式 ※変更の可能性あり ※必ずシラバスを確認すること
						通年	前期	後期				
TB70403	学科共通	専攻演習	建築デザイン学科 全教員			2			4年		面接授業（面接＋総授業時数の半数以下の遠隔授業を含む）	
TB70413	学科共通	卒業研究	建築デザイン学科 全教員			8			4年		面接授業（面接＋総授業時数の半数以下の遠隔授業を含む）	
TB00022	学科共通	工業概論	澤田 樹一郎 小林 久高 清水 貴史 他 物質化学科教員 機械・電気電子工学科教員	集中的に行う				2	3年	履修登録期間中に履修登録すること。	遠隔授業（非同期型オンラインのみ）	
TB00031	学科共通	職業指導概説 I	*石田 正人	集中			2		2年	T71030 職業指導概説 I と同時開講		
TB70423	学科共通	就業体験	建築デザイン学科 全教員			1			2年	インターンシップ対応科目 履修登録必要なし	面接授業（面接＋総授業時数の半数以下の遠隔授業を含む）	
TB00043	学科共通	企業実践インターンシップA	森本 卓也 他	集中的に行う		2			3年	理工学PBL実習Aに科目名変更		
TB00053	学科共通	企業実践インターンシップB	李 樹庭 他	集中的に行う		2			3年	理工学PBL実習Bに科目名変更		
TB01013	学科共通	理工学PBL実習A ※「企業実践インターンシ ップA」の科目名が変更とな ったもの	森本 卓也 他	集中的に行う		2			3年	T72011理工学PBL実習Aと同時開講 履修人数に制限を設ける場合がある		
TB01023	学科共通	理工学PBL実習B ※「企業実践インターンシ ップB」の科目名が変更とな ったもの	李 樹庭 他	集中的に行う		2			3年	T72021理工学PBL実習Bと同時開講 履修人数に制限を設ける場合がある		
TB00063	学科共通	海外就業体験	黒岩 大史 加藤 定信 中務 明	集中		2			3年	T74010 海外就業体験と同時開講 開催が決定し次第、別途通知する。	面接授業（面接＋総授業時数の半数以下の遠隔授業を含む）	
TB01031	学科共通	データサイエンス基礎	古屋 貴士 瀬戸 和希 黒岩 大史	水	5・6		2		2年			
TB01042	学科共通	AI基礎	古屋 貴士 瀬戸 和希 黒岩 大史	水	5・6			2	2年			

T. 専門教育科目

※授業の実施形式はシラバスを確認してください。

【建築デザイン学科】

※履修資格に履修年次の記載がある場合、履修年次以上にならない場合は履修ができません。（例：2年→2年次以上）

時間割コード	区分	授業科目	担当教員	曜日	時限	単位数			週時数	履修資格	備考	授業形式 ※変更の可能性あり ※必ずシラバスを確認すること
						通年	前期	後期				
TB30351	学科共通	防災学	増本 清 志比 利秀 小暮 哲也 向吉 秀樹	金	3・4		2	2	3年：地球科学科以外の学生の受講可能人数は10名まで	T23170 防災工学と同時開講		
TB20391	学科共通	繊維材料工学	吉延 匡弘	月	7・8		2	2	3年		面接授業（面接のみ）	
TB20381	学科共通	木質材料工学	加藤 定信	木	5・6		2	2	3年		面接授業（面接＋総授業時数の半数以下の遠隔授業を含む）	
TB20402	学科共通	環境材料工学	吉原 浩	月	5・6			2	3年		面接授業（面接＋総授業時数の半数以下の遠隔授業を含む）	
TB30341	学科共通	土質力学	志比 利秀	月	3・4		2	2	2年：平成30～令和3年度入学生 地球科学科以外の学生の 受講可能人数は10名まで	T23071 土質力学 T51520 土質・地盤基礎構造工学 と同時開講		
TB31091	自然災害科学	土質力学 I	志比 利秀	月	3・4		1	2	2年：令和4年度以降入学生 地球科学科以外の学生の 受講可能人数は10名まで	T23071, TB3034 土質力学と同時開講	面接授業（面接のみ）	
TB31101	自然災害科学	土質力学 II	志比 利秀	月	3・4		1	2	2年：令和4年度以降入学生 地球科学科以外の学生の 受講可能人数は10名まで	T23071, TB3034 土質力学と同時開講 TB3109 土質力学I終了後、引き続き同時限 内で実施する	面接授業（面接のみ）	

T. 専門教育科目 ※授業の実施形式はシラバスを確認してください。

【理工特別コース】 ※履修資格に履修年次の記載がある場合、履修年次以上にならなければ履修ができません。（例：2年→2年次以上）

時間割コード	区分	授業科目	担当教員	曜日	時限	単位数			週時数	履修資格	備考	授業形式 ※変更の可能性あり ※必ずシラバスを確認すること
						通年	前期	後期				
TB80012	学部共通	プロジェクトセミナーⅠ	矢野 なつみ 理工特別コース 兼任教員	水	9・10			2	2	1年:理工特別コース		遠隔授業（非同期型オンライン+同期型オンライン）
TB80011	〃	プロジェクトセミナーⅠ	矢野 なつみ 理工特別コース 兼任教員 総合理工学部教員	未定			2		2	2年:理工特別コース (2年次からのコース配属者対象)	担当者と履修者の都合により 定期的に関講する	遠隔授業（非同期型オンライン+同期型オンライン）
TB80021	〃	プロジェクトセミナーⅡ	矢野 なつみ 理工特別コース 兼任教員 総合理工学部教員	未定			2		2	2年:理工特別コース	選択科目 担当者と履修者の都合により 定期的に関講する	面接授業（面接+総授業時数の半数以下の遠隔授業を含む）
TB80022	〃	プロジェクトセミナーⅡ	矢野 なつみ 理工特別コース 兼任教員 総合理工学部教員	未定				2	2	2年:理工特別コース (2年次からのコース配属者対象)	選択科目 担当者と履修者の都合により 定期的に関講する	面接授業（面接+総授業時数の半数以下の遠隔授業を含む）
TB80032	〃	プロジェクトセミナーⅢ	矢野 なつみ 理工特別コース 兼任教員 総合理工学部教員	未定				2	2	2年:理工特別コース (1年次からのコース配属者対象)	選択科目 担当者と履修者の都合により 定期的に関講する	面接授業（面接+総授業時数の半数以下の遠隔授業を含む）
TB80041	〃	特別研究Ⅰ	総合理工学部教員	未定			2		2	3年:理工特別コース	担当者と履修者の都合により 定期的に関講する	面接授業（面接+総授業時数の半数以下の遠隔授業を含む）
TB80052	〃	特別研究Ⅱ	総合理工学部教員	未定				2	2	3年:理工特別コース	担当者と履修者の都合により 定期的に関講する	面接授業（面接+総授業時数の半数以下の遠隔授業を含む）
TB80063	〃	卒業研究（理工特別コース）	総合理工学部教員				8			4年:理工特別コース地球以外		面接授業（面接のみ）
TB80073	〃	卒業論文（理工特別コース）	総合理工学部教員				10			4年:理工特別コース地球のみ		面接授業（面接のみ）
TB80081	〃	理工専門英語セミナーⅠ	*市川 美徳	月	9・10		2		2	2年:理工特別コース		面接授業（面接のみ）
TB80092	〃	理工専門英語セミナーⅡ	*市川 美徳	水	7・8			2	2	2年:理工特別コース		面接授業（面接のみ）

注意事項： 1. 2年生以上を対象とするプロジェクトセミナーⅠ・Ⅱ・Ⅲは、各学科の授業の空き状況により、セミナー実施曜日時限を決定します。
2. 不明な点は学務課まで連絡願います。

教職に関する科目

X. 教職に関する科目（平成30年度入学生用）

時間割コード	区 分	授 業 題 目	担 当 教 員	曜 日	時 限	単 位 数			週 時 数	履 修 資 格	備 考
						通 年	前 期	後 期			
X951021	教職の意義等に関する科目	教職概論B	深見 俊崇 他 *福島美奈子 *奥野 与志子		集 中		2			1年：	集中 履修登録期間中に履修登録すること 法文・生資・医と合同 嘱託講師：担当2コマ
X952022	教育の基礎理論に関する科目	教育原論Ⅱ	*古 波 蔵 香		集 中			2		2年：	集中 履修登録期間中に履修登録すること 生資と合同
X952121	〃	学校教育心理学概説	*澤 田 忠 幸		集 中		2			2年：	集中 履修登録期間中に履修登録すること 生資と合同
X952222	〃	教育社会学概説	香 川 奈 緒 美		集 中			2		2年：	集中 履修登録期間中に履修登録すること 法文・医と合同
X953591	教育課程及び指導法に関する科目	数学科教育法概説	御 園 真 史	月	9・10		2		2	2年：	教育「数学科教育法概説Ⅰ」と合同
X953602	〃	数学科教育法特講Ⅰ	御 園 真 史	月	9・10			2	2	2年：	高等学校教諭免許状取得希望者で数学科教育法特講を受講する者は、「数学科教育法特講Ⅱ」を履修することが望ましい。
X953531	〃	数学科教育法特講Ⅱ	*福 田 博 人		集 中		2		2	3年：	「数学科教育法特講Ⅲ」は教育学部と合同
X953542	〃	数学科教育法特講Ⅲ	御 園 真 史 下 村 岳 人		集 中			2	2	3年：	
X953562	〃	情報科教育法概説	*藤 村 裕 一		集 中			2		2年：	集中 履修登録期間中に履修登録すること
X953571	〃	情報科教育法特講Ⅰ	*森 山 潤		集 中		2			3年：	令和4年度不開講集中 履修登録期間中に履修登録すること 「情報科教育法特講Ⅱ」と隔年開講
X953581	〃	情報科教育法特講Ⅱ	*森 山 潤		集 中		2			3年：	「情報科教育法特講Ⅰ」と隔年開講 集中 履修登録期間中に履修登録すること
X953611	〃	中等理科教育法概説	*向 平 和		集 中		2			2年：	集中 履修登録期間中に履修登録すること 生物資源科学部と合同
X953622	〃	中等理科教育法特講Ⅰ	*泉 直 志		集 中			2		2年： 中等理科教育法概説2単位修得者	集中 履修登録期間中に履修登録すること 生物資源科学部と合同
X953631	〃	中等理科教育法特講Ⅱ	*向 平 和		集 中		2			3年： 中等理科教育法概説2単位修得者	集中 履修登録期間中に履修登録すること 生物資源科学部と合同

時間割コード	区 分	授 業 題 目	担 当 教 員	曜 日	時 限	単 位 数			週 時 数	履 修 資 格	備 考
						通 年	前 期	後 期			
X953642	教育課程及び指導法に関する科目	中等理科教育法特講Ⅲ	*高 橋 泰 道		集 中			2		3年： 中等理科教育法概説2単位修得者	集中 履修登録期間中に履修登録すること 生物資源科学部と合同
X953711	〃	工業科教育法概説	*岡 崎 秀 紀		集 中			2		2年：	集中 履修登録期間中に履修登録すること 教育学部と合同
X953721	〃	工業科教育法特講	*岡 崎 秀 紀		集 中			2		3年：	集中 履修登録期間中に履修登録すること 教育学部と合同
X954021	〃	道徳教育指導論（中）	丸橋 静香	木	5・6			2	2	3年：	法文学部と合同
X954121	〃	特別活動指導論	早 川 知 宏		集 中			2		3年：	集中 履修登録期間中に履修登録すること
X954322	〃	教育の方法と技術（令和3年度以前入学生） 教育の方法および技術（情報通信技術の活用を含む）（令和4年度以降入学生）	深 見 俊 崇 松 尾 奈 美 早 川 知 宏		集 中			2	2	2年：	集中 履修登録期間中に履修登録すること 生物資源科学部と合同
X955221	生徒指導，教育相談及び進路指導等に関する科目	生徒・進路指導論	未 定		集 中			2		2年：	集中 履修登録期間中に履修登録すること 生資・医と合同
X955322	〃	教育相談の理論と方法	未 定		集 中			2		3年：	集中 履修登録期間中に履修登録すること 生資と合同
X958123	教育実践演習	教職実践演習（中・高）	塩津 英樹 他					2		4年：	集中 履修登録期間中に履修登録すること 嘱託講師：担当12コマ×2
X957423	教育実習	事前及び事後の指導	塩 津 英 樹 他					1		4年：	集中 履修登録期間中に履修登録すること 9月以降教育実習履修者対象 嘱託講師：担当12コマ
X957123	〃	教育実習Ⅰ						4		4年：	中学校教諭免許状（高等学校教諭免許状も含む）取得希望者用 履修登録期間中に履修登録すること
X957223	〃	教育実習Ⅱ						2		4年：	高等学校教諭免許状のみの取得希望者用 履修登録期間中に履修登録すること
X957323	〃	教育実習Ⅲ			集中的			2			科目等履修生用

備考①担当教員の*印は、嘱託講師を示す。

②嘱託講師による集中講義は、実施前に日程等詳細を掲示により通知する。

③開講日程が重複している場合は、同時履修できないので注意すること。

X. 教職に関する科目（平成31年度以降入学生用）

時間割コード	区 分	授 業 題 目	担 当 教 員	曜日	時 限	単 位 数			週 時 数	履 修 資 格	備 考
						通 年	前 期	後 期			
X951021	教育の基礎的理解に関する科目	教職概論B	深見俊崇 他 *福島美奈子 *奥野与志子		集 中		2			1年：	集中履修登録期間中に履修登録すること 法文・生資・医と合同 嘱託講師：担当2コマ
X952022	”	教育原論II	*古波蔵香		集 中			2		2年：	集中履修登録期間中に履修登録すること 生資と合同
X952121	”	学校教育心理学概説	*澤田忠幸		集 中		2			2年：	集中履修登録期間中に履修登録すること 生資と合同
X952222	”	教育社会学概説	香川奈緒美		集 中			2		2年：	集中履修登録期間中に履修登録すること 法文・医と合同
X952321	”	特別支援教育	稲垣卓司 原広治 他		集 中		2			3年：	集中履修登録期間中に履修登録すること 法文・医・生資と合同
X953021	”	教育課程論	松尾奈美		集 中		2			2年：	集中履修登録期間中に履修登録すること 法文・生資と合同
X953591	教科及び教科の指導法に関する科目	数学科教育法概説	御園真史	月	9・10		2		2	2年：	教育「数学科教育法概説I」と合同
X953602	”	数学科教育法特講I	御園真史	月	9・10			2	2	2年：	高等学校教諭免許状取得希望者で数学科教育法特講を受講する者は、「数学科教育法特講II」を履修することが望ましい。
X953531	”	数学科教育法特講II	*福田博人		集 中		2		2	3年：	「数学科教育法特講I」は教育学部と合同
X953542	”	数学科教育法特講III	御園真史 下村岳人		集 中			2	2	3年：	
X953562	”	情報科教育法概説	*藤村裕一		集 中			2		2年：	集中履修登録期間中に履修登録すること
X953571	”	情報科教育法特講I	*森山潤		集 中		2			3年：	集中履修登録期間中に履修登録すること 「情報科教育法特講II」と隔年開講
X953581	”	情報科教育法特講II	*森山潤		集 中		2			3年：	令和4年度不開講 「情報科教育法特講I」と隔年開講 集中履修登録期間中に履修登録すること
X953611	”	中等理科教育法概説	*向平和		集 中		2		2	2年：	集中履修登録期間中に履修登録すること 生物資源科学部と合同
X953622	”	中等理科教育法特講I	*泉直志		集 中			2	2	2年： 中等理科教育法概説2単位修得者	集中履修登録期間中に履修登録すること 生物資源科学部と合同
X953631	”	中等理科教育法特講II	*向平和		集 中		2			3年： 中等理科教育法概説2単位修得者	集中履修登録期間中に履修登録すること 生物資源科学部と合同

時間割コード	区 分	授 業 題 目	担 当 教 員	曜日	時限	単 位 数			週 時 数	履 修 資 格	備 考
						通年	前期	後期			
X953642	教科及び教科の指導法に関する科目	中等理科教育法特講Ⅲ	*高橋 泰道		集 中			2		3年： 中等理科教育法概説2単位修得者	集中 履修登録期間中に履修登録すること
X953711	〃	工業科教育法概説	*岡崎 秀紀		集 中			2		2年：	集中 履修登録期間中に履修登録すること 教育学部と合同
X953721	〃	工業科教育法特講	*岡崎 秀紀		集 中			2		3年：	集中 履修登録期間中に履修登録すること 教育学部と合同
X954021	道徳、総合的な学習の時間等の指導法及び生徒指導、教育相談等に関する科目	道徳教育指導論（中）	丸橋 静香	木	5・6			2	2	3年：	法文学部と合同
X954421	〃	総合的な学習の時間	松尾 奈美		集 中			2		3年：	集中 履修登録期間中に履修登録すること 法文・医・生資と合同
X954121	〃	特別活動指導論	早川 知宏		集 中			2		3年：	集中 履修登録期間中に履修登録すること
X954322	〃	教育の方法と技術（令和3年度以前入学生） 教育の方法および技術（情報通信技術の活用を含む）（令和4年度以降入学生）	深見 俊崇 松尾 奈美 早川 知宏		集 中			2	2	2年：令和3年度以前入学生	集中 履修登録期間中に履修登録すること 生物資源科学部と合同
X954392	〃	教育の方法および技術（情報通信技術の活用を含む）	深見 俊崇 松尾 奈美 早川 知宏		集 中			2	2	2年：令和4年度以降入学生	集中 履修登録期間中に履修登録すること 生物資源科学部と合同
X955221	〃	生徒・進路指導論	未定		集 中			2		2年：	集中 履修登録期間中に履修登録すること 生物資源科学部・医学部と合同
X955322	〃	教育相談の理論と方法	未定		集 中				2	3年：	集中 履修登録期間中に履修登録すること 生物資源科学部と合同
X958123	教育実践に関する科目	教職実践演習（中・高）	塩津 英樹 他					2		4年：	集中 履修登録期間中に履修登録すること 嘱託講師：担当12コマ×2
X957423	〃	事前及び事後の指導	塩津 英樹 他					1		4年：	集中 履修登録期間中に履修登録すること 法文・生資と合同
X957123	〃	教育実習Ⅰ						4		4年：	中学校教諭免許状（高等学校教諭免許状も含む）取得希望者用 履修登録期間中に履修登録すること
X957223	〃	教育実習Ⅱ						2		4年：	高等学校教諭免許状のみの取得希望者用 履修登録期間中に履修登録すること
X957323	〃	教育実習Ⅲ			集中的			2		4年：	科目等履修生用

備考①担当教員の*印は、嘱託講師を示す。

②嘱託講師による集中講義は、実施前に日程等詳細を掲示により通知する。

③開講日程が重複している場合は、同時履修できないので注意すること。

学芸員に関する
専門教育科目

学芸員に関する専門教育科目（平成30年度入学生用）

時間割コード	区分	授業科目	担当教員	曜日	時限	単位数			週時数	履修資格	備考	
						通年	前期	後期				
X970112	生涯学習概論	生涯教育論	仲野 寛	集	中			2		2年：平成24年度以降入学生	集中履修登録期間中に履修登録すること	必修
X970211	博物館概論	博物館概論A	會下和宏	金	9・10			2	2	2年：平成24年度以降入学生		選択必修
X970221	〃	博物館概論B	*松岡敬二	集	中			2		2年：平成24年度以降入学生	集中履修登録期間中に履修登録すること	必修
X970411	博物館資料論	博物館資料論	會下和宏	水	5・6			2	2	2年：平成24年度以降入学生		必修
X970512	博物館資料保存論	博物館資料保存論	會下和宏 *澤田正明	水	5・6			2	2	2年：平成24年度以降入学生		必修
X970612	博物館展示論	博物館展示論A	會下和宏	水	9・10			2	2	2年：平成24年度以降入学生		選択必修
X970622	〃	博物館展示論B	*菅田康彦	集	中			2		2年：平成24年度以降入学生	集中履修登録期間中に履修登録すること	必修
X970311	博物館経営論	博物館経営論	*永井泰	集	中			2		2年：平成24年度以降入学生	集中履修登録期間中に履修登録すること	必修
X970722	〃	博物館情報・メディア論B	會下和宏	集	中			1		2年：平成24年度以降入学生	集中履修登録期間中に履修登録すること	選択必修
X954322	〃	教育の方法と技術	深見俊崇 松尾奈美 早川知宏	集	中			2		2年：平成24年度以降入学生	集中履修登録期間中に履修登録すること	必修
X952022	博物館教育論	教育原論II	*古波蔵香	集	中			2		2年：平成24年度以降入学生	集中履修登録期間中に履修登録すること	必修
X970822	〃	博物館教育論B	會下和宏	集	中			1		2年：平成24年度以降入学生	集中履修登録期間中に履修登録すること	選択必修
X973923	博物館実習	博物館実習II	會下和宏 *永井泰	前期： 水7～9 後期：集中		1			3	3年：平成24年度以降入学生 博物館実習III履修者のみ 履修制限あり。備考②参照。	後期に一部集中履修登録期間中に履修登録すること	必修
X973933	〃	博物館実習III	會下和宏	集	中	1				3年：平成24年度以降入学生 履修制限あり。備考②参照。	集中履修登録期間中に履修登録すること	必修
TB30103	〃	岩石学実習	亀井淳志 大平寛人 遠藤俊祐 *未定	金	7～9	3			3	2年：地球科学科		

学芸員に関する専門教育科目（平成30年度入学生用）

時間割コード	区分	授業科目	担当教員	曜日	時限	単位数			週時数	履修資格	備考
						通年	前期	後期			
TB30631	〃	地学実験	入月 俊明 遠藤 俊祐 大平 寛人 亀井 淳志 小暮 哲也 酒井 哲弥 三瓶 良和 志比 利秀 林 広樹 増本 清 向吉 秀樹 汪 発武 田阪 美樹 *福田 尚也	月	5～10		2	6	3年：地球科学科除く	選択必修	
TB00012	〃	生物学実験	生物資源科学部 生物科学科全教員	月	5～10		2	6	3年：地球科学科除く		

備考 ①岩石学実習，地学実験及び生物学実験以外の授業科目の単位は，卒業の要件となる単位に算入しない。

②原則として，博物館法施行規則に定める科目のうち「博物館実習Ⅱ」，「博物館実習Ⅲ」を除く科目20単位修得者のみ履修可とする。

「博物館実習Ⅱ」と「博物館実習Ⅲ」は同時並行して履修すること。

③担当教員の*印は，嘱託講師を示す。

④嘱託講師による集中講義は，実施前に日程等詳細を掲示により通知する。

⑤開講日程が重複している場合は，同時履修できないので注意すること。

学芸員に関する専門教育科目（平成31年度以降入学生用）

時間割コード	区分	授業科目	担当教員	曜日	時限	単位数			週時数	履修資格	備考	
						通年	前期	後期				
X970112	生涯学習概論	生涯教育論	仲野 寛	集 中			2		2年：平成24年度以降入学生	集 中 履修登録期間中に履修登録すること	必修	
X970211	博物館概論	博物館概論 A	會下 和 宏	金	9・10		2		2年：平成24年度以降入学生		選択 必修	
X970221	〃	博物館概論 B	*松岡 敬二	集 中			2		2年：平成24年度以降入学生	集 中 履修登録期間中に履修登録すること	必修	
X970411	博物館資料論	博物館資料論	會下 和 宏	水	5・6		2		2年：平成24年度以降入学生		必修	
X970512	博物館資料保存論	博物館資料保存論	會下 和 宏 *澤田 正 明	水	5・6		2	2	2年：平成24年度以降入学生		必修	
X970612	博物館展示論	博物館展示論 A	會下 和 宏	水	9・10		2	2	2年：平成24年度以降入学生		選択 必修	
X970622	〃	博物館展示論 B	*菅田 康彦	集 中			2		2年：平成24年度以降入学生	集 中 履修登録期間中に履修登録すること	必修	
X970311	博物館経営論	博物館経営論	*永井 泰	集 中			2		2年：平成24年度以降入学生	集 中 履修登録期間中に履修登録すること	必修	
X970742	〃	博物館情報・メディア論 B	會下 和 宏	集 中			2		2年：平成31年度以降入学生	集 中 履修登録期間中に履修登録すること	選択 必修	
X952022	博物館教育論	教育原論 II	*古波 蔵 香	集 中			2		2年：平成24年度以降入学生	集 中 履修登録期間中に履修登録すること	必修	
X970832	〃	博物館教育論	會下 和 宏	集 中			1		2年：平成31年度以降入学生		必修	
X973923	博物館実習	博物館実習 II	會下 和 宏 *永井 泰	前期： 水7～9 後期：集中		1		3	3年：平成24年度以降入学生 博物館実習III履修者のみ 履修制限あり。備考②参照。	後期に一部集中 履修登録期間中に履修登録すること	必修	
X973933	〃	博物館実習 III	會下 和 宏	集 中		1			3年：平成24年度以降入学生 履修制限あり。備考②参照。	集 中 履修登録期間中に履修登録すること	必修	
TB30103	〃	岩石学実習	亀井 淳志 大平 寛人 遠藤 俊祐 *未 定	金	7～9		3		2年：地球科学科 平成30年度～令和3年度入学生			
TB31011	〃	岩石学実習（薄片・主要鉱物）	亀井 淳志 大平 寛人 遠藤 俊祐 *未 定	金	7～9		2	3	2年：地球科学科 令和4年度以降入学生			

学芸員に関する専門教育科目（平成31年度以降入学生用）

時間割コード	区分	授業科目	担当教員	曜日	時限	単位数			週時数	履修資格	備考
						通年	前期	後期			
TB31022	〃	岩石学実習（光学・組織）	亀井 淳志 大平 寛人 遠藤 俊祐 *未 定	金	7～9			1	3	2年：地球科学科 令和4年度以降入学生	選択 必修
TB30631	〃	地学実験	入月 俊明 遠藤 俊祐 大平 寛人 亀井 淳志 小暮 哲也 酒井 哲弥 三瓶 良和 志比 利秀 林 広樹 増本 清 向吉 秀樹 汪 発武 田阪 美樹 *福田 尚也	月	5～10		2		6	3年：地球科学科除く	
TB00012	〃	生物学実験	生物資源科学部 生物科学科全教員	月	5～10			2	6	3年：地球科学科除く	

備考 ①岩石学実習，地学実験及び生物学実験以外の授業科目の単位は，卒業の要件となる単位に算入しない。

②原則として，博物館法施行規則に定める科目のうち「博物館実習Ⅱ」，「博物館実習Ⅲ」を除く科目19単位修得者のみ履修可とする。

「博物館実習Ⅱ」と「博物館実習Ⅲ」は同時並行して履修すること。

③担当教員の*印は，嘱託講師を示す。

④嘱託講師による集中講義は，実施前に日程等詳細を掲示により通知する。

⑤開講日程が重複している場合は，同時履修できないので注意すること。

全 学 開 放 科 目

全学開放科目

Z A. 法文学部開講科目（教育学部・人間科学部・総合理工学部・生物資源科学部・材料エネルギー学部用）

時間割コード	授業科目	授業科目	担当教員	曜日	時限	単位数			週時数	履修資格	備考	授業の方法	左記以外の方法 (具体的に記入)
						通年	前期	後期					
Z A 4 1 1 0	法経学科 法学	政治学	池田 有日子	月	5・6			2	2	1年			
Z A 4 1 1 2	〃	刑事法Ⅰ	小池 直希	木	7・8			2	2	1年	令和5年度不開講		
Z A 2 0 1 0	経済学	経済学概論	野田 哲夫	金	3・4			2	2	1年		面接授業(面接+総授業時数の半数以下の遠隔授業を含む)	
Z A 4 2 1 2	〃	情報経済論	野田 哲夫	月	7・8			2	2	2年	特別副専攻プログラム Ruby・OSS履修プログラム 対象科目	面接授業(面接+総授業時数の半数以下の遠隔授業を含む)	
Z A 4 4 0 3	〃	情報産業論	野田 哲夫	金	3・4		2		2	2年	令和5年度不開講 特別副専攻プログラム Ruby・OSS履修プログラム 対象科目		
Z A 4 4 0 8	〃	経済情報処理論	野田 哲夫	月	5・6			2	2	2年 平成28年度以前入学生	特別副専攻プログラム 数理・データサイエンス基礎プログラム 対象科目	面接授業(面接+総授業時数の半数以下の遠隔授業を含む)	
Z A 4 4 3 3	〃	経済統計処理論	野田 哲夫	月	5・6			2	2	2年 平成29年度以降入学生	特別副専攻プログラム 数理・データサイエンス基礎プログラム 対象科目	面接授業(面接+総授業時数の半数以下の遠隔授業を含む)	
Z A 4 2 0 4	〃	財政学Ⅰ	関 耕平	火	5・6			2	2	2年		面接授業(面接のみ)	
Z A 4 2 0 5	〃	財政学Ⅱ	関 耕平	火	1・2			2	2	2年		面接授業(面接のみ)	
Z A 4 2 0 6	〃	金融論Ⅰ	葛西 洋平	木	7・8			2	2	2年		面接授業(面接+総授業時数の半数以下の遠隔授業を含む)	
Z A 4 2 0 7	〃	金融論Ⅱ	葛西 洋平	木	7・8			2	2	2年		面接授業(面接+総授業時数の半数以下の遠隔授業を含む)	
Z A 4 2 0 8	〃	経済政策論Ⅰ	飯野 公央	火	7・8			2	2	2年		面接授業(面接のみ)	
Z A 4 2 0 9	〃	経済政策論Ⅱ	飯野 公央	火	7・8			2	2	2年		面接授業(面接のみ)	
Z A 4 4 1 9	〃	証券論	飯野・非常勤講師	他	他			2	2	2年		遠隔授業(非同期型オンラインのみ)	
Z A 4 4 3 5	〃	保険論	飯野・非常勤講師	金	7・8			2	2	2年 令和2年度以降入学生		面接授業(面接のみ)	
Z A 5 1 0 1	社会文化学科 学科共通	社会学概論Ⅱ	片岡 佳美	金	5・6			2	2	2年		面接授業(面接のみ)	
Z A 5 1 0 5	〃	現代史概説	板垣 貴志	金	3・4			2	2	2年		面接授業(面接のみ)	
Z A 5 1 0 6	〃	考古学概論Ⅰ	大橋 泰夫	月	7・8			2	2	1年			
Z A 5 2 5 1	社会学	社会学史	猿渡 壮	木	5・6			2	2	2年			
Z A 5 2 5 3	〃	社会調査Ⅰ	猿渡 壮	月	3・4			2	2	2年	特別副専攻プログラム 数理・データサイエンス基礎プログラム 対象科目		
Z A 5 2 5 4	〃	社会調査Ⅱ								2年	令和4年度不開講 特別副専攻プログラム 数理・データサイエンス基礎プログラム 対象科目		
Z A 5 2 6 0	〃	社会学応用研究A								3年 平成29年度以前入学生	令和4年度不開講 特別副専攻プログラム 数理・データサイエンス基礎プログラム 対象科目		

Z A. 法文学部開講科目 (教育学部・人間科学部・総合理工学部・生物資源科学部・材料エネルギー学部用)

時間割コード	授業科目	授 業 科 目	担 当 教 員	曜日	時限	単位数			週 時 数	履 修 資 格	備 考	授業の方法	左記以外の方法 (具体的に記入)
						通年	前期	後期					
Z A 5 2 6 1	〃	社会学応用研究B							3年 平成29年度以前入学生	令和4年度不開講 特別副専攻プログラム 数理・データサイエンス基礎プログラム 対象科目			
Z A 5 2 7 1	〃	社会学応用A							3年 平成30年度以降入学生	令和4年度不開講 特別副専攻プログラム 数理・データサイエンス基礎プログラム 対象科目			
Z A 5 2 7 2	〃	社会学応用B							3年 平成30年度以降入学生	令和4年度不開講 特別副専攻プログラム 数理・データサイエンス基礎プログラム 対象科目			
Z A 5 3 1 6	地理学	自然地理学概論	非常勤講師		集中講義		2		2年 平成22年度以降入学生	特別副専攻プログラム 自然災害軽減科学プログラム 対象科目		※申請書一覧表 の揭示により確 認	
Z A 5 3 1 7	〃	自然地理学特論			未定		2	2	2年 平成22年度以降入学生	令和5年度不開講 特別副専攻プログラム 自然災害軽減科学プログラム 対象科目			
Z A 5 3 1 9	〃	地理情報システム							2年 平成22年度以降入学生	令和4年度不開講 特別副専攻プログラム 自然災害軽減科学プログラム 対象科目			
Z A 5 3 0 6	〃	地誌学 I	菊池 慶之	火	5・6		2	2	2年	令和5年度不開講			
Z A 5 3 1 8	〃	経済地理学	菊池 慶之	月	5・6		2	2	2年 平成22年度以降入学生	令和5年度不開講			
Z A 5 1 1 5	文化人類学	文化人類学入門	福井 栄二郎	水	3・4		2	2	1年 平成25年度以降入学生				
Z A 5 4 5 1	歴史学	日本史概説A	大日方 克己	火	5・6		2	2	2年				
Z A 5 4 5 2	〃	日本史概説B	小林 准士	木	3・4		2	2	2年				
Z A 5 4 5 3	〃	東洋史概説A	丸橋 充拓	火	7・8		2	2	2年		面接授業(面接のみ)		
Z A 5 4 5 4	〃	東洋史概説B	佐々木 愛	火	7・8		2	2	2年		面接授業(面接のみ)		
Z A 5 4 5 5	〃	西洋史概説A	渋谷 聡	水	1・2		2	2	2年		面接授業(面接のみ)		
Z A 5 4 5 6	〃	西洋史概説B	*未定		集中講義		2		2年			※申請書一覧表 の揭示により確 認	
Z A 5 5 0 1	考古学	考古学概論II	大橋 泰夫	月	7・8		2	2	1年				
Z A 5 6 5 4	福祉社会	生命倫理概論							2年 平成28年度以前入学生	令和5年度不開講 教育学部「生 命倫理概論」と同時開講			
Z A 5 6 5 5	〃	比較宗教学							2年 平成28年度以前入学生	令和5年度不開講 教育学部「比較 宗教学概論」と同時開講			
Z A 5 6 5 7	〃	文化共生論							2年 平成28年度以前入学生	令和5年度不開講			
Z A 1 1 0 0	学科共通 概論科目	日本語学概論	野間 純平	木	5・6		2	2	1年				
Z A 1 1 1 0	〃	哲学概論	田中 一馬	月	9・10		2	2	1年				
Z A 2 9 2 0	専門科目 日本語	日本語史講義	浅田 健太郎	火	5・6		2	2	2年		面接授業(面接+総授業時数の 半数以下の遠隔授業を含む)		
Z A 2 9 5 0	専門科目 哲学・芸術・文化交流	ラテン語基礎演習 I							1年	令和5年度不開講			
Z A 2 9 6 0	〃	ラテン語基礎演習 II							1年	令和5年度不開講			

Z A. 法文学部開講科目（教育学部・人間科学部・総合理工学部・生物資源科学部・材料エネルギー学部用）

時間割コード	授業科目	授 業 科 目	担 当 教 員	曜日	時限	単位数			週 時 数	履 修 資 格	備 考	授業の方法	左記以外の方法 (具体的に記入)
						通年	前期	後期					
Z A 6 2 2 2	専門科目 中国語	中国語学講義Ⅰ	内藤 忠和	金	7・8		2		2	2年	中国語を1年間以上履修していることが望ましい	面接授業(面接+総授業時数の半数以下の遠隔授業を含む)	
Z A 6 2 2 3	〃	中国語学講義Ⅱ	内藤 忠和	金	7・8			2	2	2年	中国語を1年間以上履修していることが望ましい	面接授業(面接+総授業時数の半数以下の遠隔授業を含む)	
Z A 6 2 6 5	専門科目 ドイツ語	現代ドイツ語基礎演習Ⅰ	山崎 泰孝	火	5・6		2		2	2年		面接授業(面接+総授業時数の半数以下の遠隔授業を含む)	
Z A 6 2 6 6	〃	現代ドイツ語基礎演習Ⅱ	山崎 泰孝	火	5・6			2	2	2年		面接授業(面接+総授業時数の半数以下の遠隔授業を含む)	
Z A 6 5 9 6	〃	ドイツ語運用演習Ⅰ	*ローランド・シュルツ	火	3・4		2		2	2年		面接授業(面接のみ)	
Z A 6 5 9 7	〃	ドイツ語運用演習Ⅱ	*ローランド・シュルツ	火	3・4			2	2	2年		面接授業(面接のみ)	
Z A 6 5 9 8	〃	ドイツ語運用演習Ⅲ	*上野 敬子	水	1・2		2		2	2年		面接授業(面接のみ)	
Z A 6 5 9 9	〃	ドイツ語運用演習Ⅳ	*上野 敬子	水	1・2			2	2	2年		面接授業(面接のみ)	
Z A 6 2 4 9	専門科目 フランス語	フランス文化論講義Ⅰ	金山 富美	火	7・8		2		2	2年		面接授業(面接+総授業時数の半数以下の遠隔授業を含む)	
Z A 6 2 5 0	〃	フランス文化論講義Ⅱ	金山 富美	金	7・8			2	2	2年		面接授業(面接+総授業時数の半数以下の遠隔授業を含む)	
Z A 6 3 0 6	〃	フランス語学講義Ⅰ	安齋 有紀	火	3・4		2		2	2年		面接授業(面接のみ)	
Z A 6 3 0 7	〃	フランス語学講義Ⅱ	安齋 有紀	火	3・4			2	2	2年		面接授業(面接のみ)	
Z A 6 2 6 9	〃	現代フランス語基礎演習Ⅰ	金山 富美	木	5・6		2		2	2年		面接授業(面接のみ)	
Z A 6 2 7 0	〃	現代フランス語基礎演習Ⅱ	金山 富美	木	5・6			2	2	2年		面接授業(面接のみ)	
Z A 6 2 7 1	〃	フランス語運用演習Ⅰ	安齋 有紀	月	5・6		2		2	2年		面接授業(面接のみ)	
Z A 6 2 7 2	〃	フランス語運用演習Ⅱ	安齋 有紀	月	5・6			2	2	2年		面接授業(面接のみ)	
Z A 6 4 3 5	〃	フランス語運用演習Ⅲ	*クリストフ・マストブリュー	金	3・4		2		2	2年		面接授業(面接のみ)	
Z A 6 4 3 6	〃	フランス語運用演習Ⅳ	*クリストフ・マストブリュー	金	3・4			2	2	2年		面接授業(面接のみ)	
Z A 6 4 5 0	専門科目 哲学・芸術・文化交流	芸術学応用演習Ⅱ	伊集院 敬行	金	7・8		2			1年	令和5年度不開講	面接授業(面接のみ)	
Z A 8 0 0 1		異文化交流Ⅰ								1年	令和5年度不開講		
Z A 8 0 0 2		異文化交流Ⅱ	関 耕平		集中講義			2		1年	状況を見て判断。不開講の場合あり。	面接授業(面接のみ)	
Z A 8 0 0 0		異文化交流Ⅲ	ムキン・片岡		集中講義			2		1年	10月に説明会あり。9月頃、学内掲示板を確認してください。	面接授業(面接のみ)	

Z A . 法文学部開講科目（教育学部・人間科学部・総合理工学部・生物資源科学部・材料エネルギー学部用）

時間割コード	授業科目	授 業 科 目	担 当 教 員	曜日	時限	単位数			週 時 数	履 修 資 格	備 考	授業の方法	左記以外の方法 (具体的に記入)
						通年	前期	後期					
Z A 8 0 1 4		異文化交流Ⅳ	山崎 泰孝		集中講義		2		1年 平成31年度以降入学生	4月に説明会を行う予定。掲示板等で告知します。	面接授業(面接+総授業時数の半数以下の遠隔授業を含む)		

備 考 担当教員の*印は、非常勤講師を示す。

全学開放科目

ZB. 教育学部開講科目（法文学部・人間科学部・総合理工学部・生物資源科学部・材料エネルギー学部用）

（注） 網かけ科目は、令和5年度不開講 *：非常勤講師等，（特）：特任教員

履修資格	時間割コード	授 業 科 目	曜日	時限	担当教員	単 位 数			備 考	授業の実施方法
						通年	前期	後期		
1年	ZB0021	グローバル教育A		未定	グローバル戦略部門		2		平成29年度以降入学生用 履修希望者は4月初めの説明会に参加すること。	面接授業 (面接+総授業時数の半数以下の遠隔授業を含む)
	ZB0022	グローバル教育C		未定	グローバル戦略部門	2			平成25年度以降入学生用 履修希望者は4月初めの説明会に参加すること。	面接授業 (面接のみ)
	ZB0101	日本文学史 I	金	5・6	未定			2	平成24年度以前入学生用 令和5年度不開講	
	ZB0104	日本文学史 A I	金	5・6	未定			2	平成25～28年度入学生用 令和5年度不開講	
	ZB0107	日本文学史 A：日本古典文学史	金	5・6	未定			2	平成29年度以降入学生用 「日本文学史 A I」既修者は履修できない。 令和5年度不開講	
	ZB0201	日本史概説 I	木	3・4	長谷川博史			2	令和5年度不開講	面接授業 (面接のみ)
	ZB0301	東洋史概説 I	木	5・6	富澤芳亜			2		面接授業 (面接のみ)
	ZB0401	西洋史概説 I	金	7・8	*榎原 茂			2		面接授業 (面接+総授業時数の半数以下の遠隔授業を含む)
	ZB0601	人文地理学概説 I	木	9・10	作野広和			2		面接授業 (面接のみ)
	ZB1906	哲学・思想史概論	火	7・8	池松 辰男			2		面接授業 (面接+総授業時数の半数以下の遠隔授業を含む)
	ZB1503	合奏B I (ウインドアンサンブル)		不定期	小坂達也		1	1	原則として通年で履修すること。前期中に対応を指示する。 ※打楽器以外は原則として楽器は個人所有。履修できない楽器もあるので、受講希望者は授業担当教員に事前に相談のこと。	面接授業 (面接のみ)
	ZB1504	合奏A I (オーケストラ)		不定期	河添達也		1	1	原則として通年で履修すること。前期中に対応を指示する。 コントラバス以外の楽器は、原則として個人所有。履修できない楽器もあるので、受講希望者は授業担当教員に事前に相談のこと。	面接授業 (面接のみ)
	ZB0024	グローバル教育E		不定期	グローバル戦略部門	2			平成29年度以降入学生用 履修希望者は4月初めの説明会に参加すること。 原則として教員免許取得見込みの者にかぎる。人数が多い場合は、教育学部生を優先的に受け入れる。	面接授業 (面接+総授業時数の半数以下の遠隔授業を含む)
	ZB0025	グローバル教育入門		不定期	グローバル戦略部門	2			令和4年度以降入学生用	面接授業 (面接+総授業時数の半数以下の遠隔授業を含む)
2年	ZB0010	総合演習B		未定	グローバル戦略部門	2			平成28年度以前入学生用 履修希望者は4月初めの説明会に参加すること。	面接授業 (面接のみ)
	ZB0023	グローバル教育D		未定	グローバル戦略部門	2			平成25年度以降入学生用 履修希望者は4月初めの説明会に参加すること。	面接授業 (面接のみ)
	ZB0101	日本文学史 I	火	9・10	未定			2	平成24年度以前入学生用 令和5年度不開講	
	ZB0105	日本文学史 A II	火	9・10	未定			2	平成25年度以降入学生用 令和5年度不開講	
	ZB0106	日本文学特殊講義	火	1・2	*山根繁樹			2	平成28年度以前入学生用 令和5年度不開講	
ZB0109	日本文学特殊講義C	火	1・2	*山根繁樹			2	平成29年度以降入学生用 令和5年度不開講		

(注) 網かけ科目は、令和5年度不開講

*: 非常勤講師等, (特): 特任教員

履修資格	時間割コード	授 業 科 目	曜日	時限	担当教員	単 位 数			備 考	授業の実施方法
						通年	前期	後期		
2年	ZB0202	日本史概説Ⅱ	木	3・4	長谷川博史	2			令和5年度不開講	
	ZB0302	東洋史概説Ⅱ	木	7・8	富澤芳亜	2				面接授業 (面接のみ)
	ZB0303	アジア共生論	木	1・2	富澤芳亜	2				面接授業 (面接のみ)
	ZB0402	西洋史概説Ⅱ	金	7・8	* 榎原 茂	2				面接授業 (面接のみ)
	ZB0403	共生社会史	火	1・2	* 榎原 茂	2			法文学部・人間科学部開講科目と合同	面接授業 (面接+総授業時数の半数以下の遠隔授業を含む)
	ZB0602	人文地理学概説Ⅱ	木	9・10	作野広和	2				面接授業 (面接のみ)
	ZB0613	地域共生学	火	9・10	作野広和		2			面接授業 (面接のみ)
	ZB0701	地誌学概説	火	3・4	作野広和	2				面接授業 (面接のみ)
	ZB1905	倫理学概論	金	3・4	池松 辰男	2				面接授業 (面接+総授業時数の半数以下の遠隔授業を含む)
	ZB1912	哲学・思想史特講	火	7・8	池松 辰男	2				面接授業 (面接+総授業時数の半数以下の遠隔授業を含む)
	ZB1913	倫理学特講	木	5・6	池松 辰男		2			面接授業 (面接+総授業時数の半数以下の遠隔授業を含む)
	ZB1414	生活情報管理	火	7・8	正岡さち	2			平成26年度以降入学生用	面接授業 (面接のみ)
	ZB1202	木によるものづくり実習Ⅰ	金	9・10	*長澤 郁夫	1			平成24年度以前入学生用	面接授業 (面接のみ)
	ZB1212	木によるものづくり実習A	金	9・10	*長澤 郁夫	1			平成25年度以降入学生用	面接授業 (面接のみ)
	ZB1201	木と木工の知識	木	7・8	*長澤 郁夫		2			面接授業 (面接のみ)
	ZB1203	木によるものづくり実習Ⅱ	月	9・10	*長澤 郁夫		1		平成24年度以前入学生用	面接授業 (面接のみ)
	ZB1213	木によるものづくり実習B	月	9・10	*長澤 郁夫		1		平成25年度以降入学生用	面接授業 (面接のみ)
	ZB1505	合奏BⅡ (ウインドアンサンブル)	不定期		小坂達也	1	1		原則として通年で履修すること。前期中に対応を指示する。※打楽器以外は原則として楽器は個人所有。履修できない楽器もあるので、受講希望者は授業担当教員に事前に相談のこと。	面接授業 (面接のみ)
	ZB1506	合奏AⅡ (オーケストラ)	不定期		河添達也	1	1		原則として通年で履修すること。前期中に対応を指示する。コントラバス以外の楽器は、原則として個人所有。履修できない楽器もあるので、受講希望者は授業担当教員に事前に相談のこと。	面接授業 (面接のみ)
	ZB1907	数学科教育法特講	月	5・6	御園真史	2				面接授業 (面接+総授業時数の半数以下の遠隔授業を含む)
ZB1908	算数科内容構成研究	火	7・8	御園, 泉, 藤井	2			前期か後期のどちらか一方のみ履修してください。	面接授業 (面接+総授業時数の半数以下の遠隔授業を含む)	
ZB1908	算数科内容構成研究	金	9・10	御園, 泉, 藤井		2		前期か後期のどちらか一方のみ履修してください。	面接授業 (面接+総授業時数の半数以下の遠隔授業を含む)	
ZB1909	スポーツ心理学実験	木	3・4	須崎康臣	1				面接授業 (面接のみ)	
ZB1911	確率論・統計学	月	3・4	御園真史		2		平成24年度以前入学生用	面接授業 (面接+総授業時数の半数以下の遠隔授業を含む)	
ZB1910	確率論・統計学Ⅱ	月	3・4	御園真史		2		平成25年度以降入学生用	面接授業 (面接+総授業時数の半数以下の遠隔授業を含む)	
3年	ZB0103	日本古典文学特殊講義	火	7・8	* 山村桃子	2			平成28年度以前入学生用	面接授業 (面接のみ)
	ZB0108	日本文学特殊講義A: 古典文学	火	7・8	* 山村桃子	2			平成29年度以降入学生用	面接授業 (面接のみ)
	ZB1507	合奏BⅢ (ウインドアンサンブル)	不定期		小坂達也	1	1		原則として通年で履修すること。前期中に対応を指示する。※打楽器以外は原則として楽器は個人所有。履修できない楽器もあるので、受講希望者は授業担当教員に事前に相談のこと。	面接授業 (面接のみ)
	ZB1508	合奏AⅢ (オーケストラ)	不定期		河添達也	1	1		原則として通年で履修すること。前期中に対応を指示する。コントラバス以外の楽器は、原則として個人所有。履修できない楽器もあるので、受講希望者は授業担当教員に事前に相談のこと。	面接授業 (面接のみ)
4年	ZB1509	合奏BⅣ (ウインドアンサンブル)	不定期		小坂達也	1	1		原則として通年で履修すること。前期中に対応を指示する。※打楽器以外は原則として楽器は個人所有。履修できない楽器もあるので、受講希望者は授業担当教員に事前に相談のこと。	面接授業 (面接のみ)
	ZB1510	合奏AⅣ (オーケストラ)	不定期		河添達也	1	1		原則として通年で履修すること。前期中に対応を指示する。コントラバス以外の楽器は、原則として個人所有。履修できない楽器もあるので、受講希望者は授業担当教員に事前に相談のこと。	面接授業 (面接のみ)

全学開放科目

Z E. 生物資源科学部開放科目（法文学部・教育学部・人間科学部・総合理工学部・材料エネルギー学部用）

時間割コード	授 業 科 目	担 当 教 員	曜 日	時 限	単 位 数			週 時 数	履 修 格 格	備 考	授 業 の 実 施 方 法
					通 年	前 期	後 期				
Z E 1 2 1 1 2	免疫学概論	松崎 貴	金	3・4			2	2	2年	WB11802「免疫学」と同時開講	2. 面接授業（面接+総授業時数の半数未満の遠隔授業を含む）
Z E 1 2 2 9 2	生物機能学Ⅱ（生体情報）	山口 陽子	木	1・2			2	2	2年	WB12712「環境生理学」と同時開講 必ずMoodleに登録すること	1. 面接授業（面接のみ）
Z E 1 2 3 0 1	生物機能学Ⅲ（形態形成）	松崎 貴・西川 彰男	火	7・8			2	2	3年	WB12801「形態形成学」と同時開講	2. 面接授業（面接+総授業時数の半数未満の遠隔授業を含む）
Z E 2 1 1 9 2	農薬環境科学	巢山 弘介	木	1・2			2	2	1年	WB33232, WB48002「農薬環境科学」と同時開講	1. 面接授業（面接のみ）
Z E 2 2 1 5 2	水環境保全学	桑原 智之	月	3・4			2	2	2年	WB40702「水環境保全学」と同時開講	1. 面接授業（面接のみ）
Z E 2 2 1 6 2	水圏生態学Ⅰ	山口 啓子	木	3・4			2	2	2年	WB40802「水圏生態学」と同時開講	1. 面接授業（面接のみ）
Z E 2 2 1 7 1	水圏生態学Ⅱ	倉田 健悟	水	1・2			2	2	3年	WB43201「汽水域生態学」と同時開講	1. 面接授業（面接のみ）
Z E 2 2 9 7 1	水圏植物学		火	1・2			2	2	3年	令和5年度不開講	
Z E 2 2 2 3 1	土壌生化学	長縄 貴彦	金	5・6			2	2	2・3年	令和4年度以前入学生対象 WB45401「土壌生化学」と同時開講	2. 面接授業（面接+総授業時数の半数未満の遠隔授業を含む）
Z E 2 2 2 2 2	土壌生態学	長縄 貴彦	水	1・2			2	2	2年	WB45502「土壌生態学」と同時開講	2. 面接授業（面接+総授業時数の半数未満の遠隔授業を含む）
Z E 2 2 9 8 2	水文統計学	佐藤 裕和	—	—			2	2	3年	WB44202「水文統計学」と同時開講	3. 遠隔授業（非同期型オンラインのみ）
Z E 3 2 2 6 2	栄養情報工学	地阪 光生	木	1・2			2	2	2年	平成29年度以前入学生対象 WB23522「栄養生命科学」と同時開講 令和5年度不開講	
Z E 3 2 2 7 2	栄養生命科学	地阪 光生	木	1・2			2	2	2年	平成30年度以降入学生対象 WB23522「栄養生命科学」と同時開講	2. 面接授業（面接+総授業時数の半数未満の遠隔授業を含む）

ZE. 生物資源科学部開放科目（法文学部・教育学部・人間科学部・総合理工学部・材料エネルギー学部用）

時間割コード	授 業 科 目	担 当 教 員	曜 日	時 限	単 位 数			週 時 数	履 修 格 格	備 考	授 業 の 実 施 方 法
					通 年	前 期	後 期				
ZE30241	植物細胞工学	中川 強・蜂谷 卓士	金	5・6		2		2	3年	WB2460「植物細胞工学」と同時開講 令和3年度以前入学生対象	1. 面接授業（面接のみ）
ZE30251	細胞工学	室田 佳恵子・清水 英寿 ・中川 強・蜂谷 卓士	金	5・6		2		2	3年	令和4年度以降入学生対象 令和5年度不開講	
ZE31211	食品バイオテクノロジー	清水 英寿・西村 浩二	水	3・4		2		2	2年	WB23401「食品バイオテクノロジー」と同時開講	1. 面接授業（面接のみ）
ZE32121	生物化学Ⅱ	石川 孝博	火	3・4		2		2	2年	WB22301「生物化学Ⅱ」と同時開講 令和5年度不開講	
ZE51432	農史	*伊藤 康宏	月	1・2			2	2	3年	WB34132「農史」と同時開講	1. 面接授業（面接のみ）
ZE51922	環境経済学	*赤沢 克洋	集中	—			2	2	3年	隔年開講 平成29年度以前入学生対象 WB34462, ZE51932「地域資源管理学」, WB34472 「環境経済学」と同時開講	1. 面接授業（面接のみ）
ZE51932	地域資源管理学	*赤沢 克洋	集中	—			2	2	3年	隔年開講 平成30年度以降入学生対象 WB34462 「地域資源管理学」, WB34472, ZE51922「環境経 済学」と同時開講	1. 面接授業（面接のみ）
ZE51912	林政学	*伊藤 勝久	木	3・4			2	2	2年	WB32352「林政学」と同時開講	1. 面接授業（面接のみ）
ZE52011	統計学	小林 和広・赤沢 克洋 ・李 治	木	1・2		2		2	1年	WA10801「統計学」と同時開講	1. 面接授業（面接のみ）
ZE52102	生物統計学	小林 和広	水	3・4			2	2	2年	平成29年度以前入学生対象 WB31192「生物統計学」と同時開講	1. 面接授業（面接のみ）
ZE52122	農業のための生物統計学	小林 和広	水	3・4			2	2	2年	平成30年度以降入学生対象 WB31202「農業のための生物統計学」と同時開講	1. 面接授業（面接のみ）
ZE52151	森林統計学	吉村 哲彦	木	5・6		2		2	2年	受講定員5名程度 令和3年度以前入学生対象	2. 面接授業（面接+総授業時数の半数未満の遠隔授 業を含む）
ZE52202	経済統計解析学	*井上 憲一	集中	—			2	2	2年	隔年開講 平成29年度以前入学生対象 WB34352「経済統計解析学」と同時開講	3. 遠隔授業（非同期型オンラインのみ）
ZE52222	農業経済統計解析学	*井上 憲一	集中	—			2	2	2年	隔年開講 平成30年度以降入学生対象 WB34362「農業経済統計解析学」と同時開講	3. 遠隔授業（非同期型オンラインのみ）

Z F . 人間科学部開放科目（総合理工学部・生物資源科学部用）

時間割コード	授業科目	担当教員	曜日	時限	単位数			週時数	履修資格	備考
					通年	前期	後期			
Z F 1 2 0 1 2	人格心理学概論	未定	水	1・2		2	2	4年	人間科学部以外の受講定員10名程度	・受講希望者多数の場合は、教育学部臨床心理特別副専攻4回生の学生を優先します。 ・シラバスを参照し、初回授業に必ず出席すること。
Z F 1 2 0 2 2	生涯発達心理学概論	高橋 悟	水	3・4		2	2	4年	人間科学部以外の受講定員10名程度	・受講希望者多数の場合は、教育学部臨床心理特別副専攻4回生の学生を優先します。 ・シラバスを参照し、初回授業に必ず出席すること。
Z F 1 3 0 2 2	認知心理学	蘭 悠久	火	9・10		2	2	2年	・人間科学部以外の受講定員3名程度。 ・「心の不思議」の単位を取得している方に限る。	令和5年度不開講 ・必ずシラバスを参照し、初回授業に出席すること。 ・法文学部「人間行動情報論A」と同時開講。
Z F 2 0 3 0 2	心理学概論	村瀬 俊樹	月	3・4		2	2	1年	人間科学部及び法文学部以外の受講定員10名程度	・シラバスを参照し、初回授業に必ず出席すること。 ・法文学部「心理学概論I」と同時開講。
Z F 3 2 0 9 2	疫学・統計学	山崎 雅之 清水 悠	火	5・6		2	2	2年	・平成29年度以降入学生 ・人間科学部身体活動・健康科学コース生以外の受講定員10名程度 ・数理・データサイエンス基礎プログラム履修者に限る。	
Z F 4 0 1 0 2	生命倫理概論	山崎 亮	金	5・6		2	2	1年	平成29年度以降入学生	法文学部・教育学部「生命倫理概論」と同時開講
Z F 4 0 4 0 1	比較宗教学	山崎 亮	金	7・8		2	2	2年	平成29年度以降入学生	法文学部「比較宗教学」、教育学部「比較宗教学概論」と同時開講

講 義 履 修 表

前 期

曜日等		時限	1・2 (8:30～10:10)	3・4 (10:25～12:05)	5・6 (13:00～14:40)	7・8 (14:55～16:35)	9・10 (16:50～18:30)
		月	時間割コード				
授 業 科 目							
担 当 教 員							
場 所							
火	時間割コード						
	授 業 科 目						
	担 当 教 員						
	場 所						
水	時間割コード						
	授 業 科 目						
	担 当 教 員						
	場 所						
木	時間割コード						
	授 業 科 目						
	担 当 教 員						
	場 所						
金	時間割コード						
	授 業 科 目						
	担 当 教 員						
	場 所						

○集中講義科目等

時間割コード	授 業 科 目	担 当 教 員	場 所	単 位 数	備 考

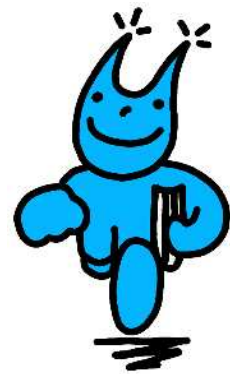
講 義 履 修 表

後 期

時限 曜日等		1・2 (8:30～10:10)	3・4 (10:25～12:05)	5・6 (13:00～14:40)	7・8 (14:55～16:35)	9・10 (16:50～18:30)
月	時間割コード					
	授 業 科 目					
	担 当 教 員					
	場 所					
火	時間割コード					
	授 業 科 目					
	担 当 教 員					
	場 所					
水	時間割コード					
	授 業 科 目					
	担 当 教 員					
	場 所					
木	時間割コード					
	授 業 科 目					
	担 当 教 員					
	場 所					
金	時間割コード					
	授 業 科 目					
	担 当 教 員					
	場 所					

○集中講義科目等

時間割コード	授 業 科 目	担 当 教 員	場 所	単 位 数	備 考



人とともに 地域とともに 島根大学