

令和5年度

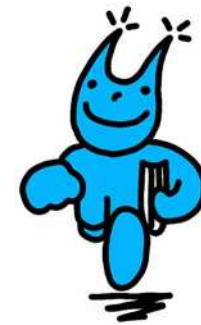
授業科目一覧

授業時間表

【Only Specialized Course】

島根大学総合工学部

(バイリンガル教育コース入学生用)



人とともに 地域とともに 島根大学

令和5年度 授業等計画（松江キャンパス）

前 期		後 期	
前 期 始 め	4月1日(土)	開 学 記 念 日	10月1日(日)
入 学 式	4月4日(火)	後 期 始 め	10月1日(日)
新入生オリエンテーション	4月4日(火)	W e bによる履修手続	9月25日(月) ～ 10月10日(火) (履修登録確認を含む。)
W e bによる履修手続	4月5日(水) ～ 4月13日(木) (履修登録確認を含む。)	授 業	10月2日(月) ～ 12月28日(木)
授 業	4月6日(木) ～ 7月18日(火)	大 学 祭	10月14日(土) ～ 10月15日(日)
振 替 授 業 日	7月18日(火) (水曜日の授業を実施する)	振 替 授 業 日	11月7日(火) (金曜日の授業を実施する) 12月27日(水) (金曜日の授業を実施する)
定 期 試 験	7月20日(木) ～ 7月26日(水) (TOEIC試験日：7月19日(水))	冬 季 休 業	12月29日(金) ～ 1月9日(火)
夏 季 休 業	8月11日(金) ～ 9月30日(土)	授 業	1月10日(水) ～ 1月23日(火)
成 績 通 知	8月28日(月)	臨 時 休 業	1月12日(金)
		振 替 授 業 日	1月24日(水) (金曜日の授業を実施する)
		定 期 試 験	1月26日(金) ～ 2月1日(木) (TOEIC試験日：1月25日(木))
		春 季 休 業	2月2日(金) ～ 3月31日(日)
		学 位 授 与 式	3月22日(金)
		成 績 通 知	2月19日(月)

※その他、詳しくは大学 HP 掲載の[学年歴](#)を確認すること。

※その他授業に関する日程等については別途[学務情報システム「Campus Square」](#)の掲示板に掲示する場合がある。

授 業 時 間	1・2時限	3・4時限	5・6時限	7・8時限	9・10時限
	8：30～10：10	10：25～12：05	13：00～14：40	14：55～16：35	16：50～18：30

履修手続について

1. 履修手続期間・会場及び手続事項について

手続事項	対象者	手続期間・会場	備考
現住所等登録・変更	・新入生（前期） ・変更がある者	前期 4月5日（水）～4月13日（木） 後期 9月25日（月）～10月10日（火）	
履修登録	全員	学務情報システム「Campus Square」で入力	
特別履修許可カード	・履修資格に該当しない科目の履修を希望する者のうち、特別に認める者	前期 4月5日（火）～4月21日（木） 後期 9月26日（月）～10月11日（火） 学生センター1階	授業担当教員の許可が必要
履修変更届	履修科目を訂正する者 （受講制限等やむを得ない場合のみ認める。）	学生センター1階	授業担当教員の許可が必要

2. 履修手続方法について

(1) 履修する授業科目を決め、履修登録期間中に[学務情報システム「Campus Square」](#)により履修登録を行ってください。

システムの使い方については[利用の手引き](#)をご確認ください。

○ 履修登録の際の所属については、

・時間割コードがA～H及びX～Zで始まるものは「教養教育」、Tで始まるものは「総合理工学部」を選択してください。

- 通年科目は前期に履修登録してください。
- 集中的及び曜日・時限を指定しない講義は、「集中講義を登録」より登録してください。
- 集中講義（嘱託講師による集中講義を含む。）は、日程が決定次第、別途[学務情報システム「Campus Square」](#)の掲示板にて随時お知らせしますので、掲示内容に従って履修登録を行ってください。
ただし、「教職に関する科目」と「学芸員に関する科目」と機械・電気電子工学科の資格関係科目の集中講義については、履修登録期間中に履修登録を行ってください。教養科目については、大学HPをご確認ください。

- (2) 履修登録期間中に[学務情報システム「Campus Square」](#)で登録内容に誤りがないか必ず確認してください。履修登録期間中は登録内容の変更が可能です。

3. その他履修上の注意

- (1) 当該年度の授業実施計画はこの授業科目一覧によりますが、変更があった場合はその都度、最新版を[学務情報システム「Campus Square」](#)の掲示板によりお知らせいたします。
- (2) 基礎・教養育成科目と専門教育科目を1年～4年にわたり並行して履修していくことになりますので、「履修の手引」及び学科の案内をよく確認のうえ、計画的に履修してください。
- (3) 履修資格欄の学年は履修年次です。定められた学年以上にならないと履修登録できません。
- (4) 複数の科目を同曜日の同時限、または同曜日の部分的時限に重複させて履修することはできません。
- (5) 複数の曜日時限が記載されている科目は、その全てを受講しなければ単位を修得することはできません。
- (6) 集中講義の日程が重なった場合、どちらか一方しか履修できません。受講しない科目は履修登録取り消しの手続きを行ってください。
- (7) 授業を行う教室については、授業開始日までに大学HPに[教室配当表](#)を掲載します。授業開始後しばらくは受講生数により教室を変更する場合があります。また、実験・実習等は各学科等で指示がある場合がありますので、注意してください。

★その他、詳しくは大学HP掲載の[「授業に関するお知らせ」](#)をご確認ください。

授 業 科 目 一 覽

專 門 教 育 科 目

(自然科学系学部共通科目)

自然科学系学部共通科目 (Common Courses for Natural Science and Technology)

※授業の実施形式はシラバスを確認してください。

バイリンガル教育コース (Bilingual Education Course)

※履修資格に履修年次の記載がある場合、履修年次以上にならない場合は履修ができません。(例: 2年→2年次以上)

Code 時間割コード	Subject 授業科目	Teacher 担当教員	Days 曜日	Period 時限	Credit 単位数			Hours per week 週時数	Qualification 履修資格	備 考	開講形態	特記事項
					Year	First	Second					
					通年	前期	後期					
TW90011	環境共生科学 (英語) Environmental and Sustainability Sciences	環境共生科学科全教員	木	5・6		2		2	1年	英語で開講	面接授業 (面接+総授業時数の半数未満の遠隔授業を含む) / In-person class (In-person and some given as remote class for less than half of total class hours)	
TW90021	農林生産学概論 (英語) Introduction to Agriculture and Forestry	太田 勝巳 他	金	3・4		2		2	1年	英語で開講		
TW90032	基礎生物学 (英語) Basic Biology	石川 孝博・松崎 貴 ・西川 彰男・荒西 太士 ・林 蘇娟・地阪 光生 ・松尾 安浩	火	7・8			2	2	1年	英語で開講		

專 門 教 育 科 目
（ 基 盤 科 目 ）

基盤科目 (Fundamental Courses for Science and Engineering)

※授業の実施形式はシラバスを確認してください。

バイリンガル教育コース (Bilingual Education Course)

※履修資格に履修年次の記載がある場合、履修年次以上にならないと履修ができません。(例: 2年→2年次以上)

Code 時間割コード	Subject 授 業 科 目	Teacher 担 当 教 員	Days 曜 日	Period 時 限	Credit 単 位 数			Hours per week 週時数	Qualification 履 修 資 格	備 考	授業形式 ※変更の可能性あり ※必ずシラバスを確認すること
					Year	First	Second				
					通 年	前 期	後 期				
TA90011	Physics 物理学	S. Mochizuki 望月 真祐		未定		2		2			面接授業 (面接+総授業時数の半数以下の遠隔授業を含む)
TA90022	Materials Science マテリアル工学	Pham Hoang Anh ファム ホアン アン	月	5・6			2	2			
TA90031	Fundamental Chemistry 化学基礎	K. Omata 小俣 光司		オンデマンド		2		2		On-demand class Login "R05 1st Semester Fundamental Chemistry" course on Moodle.	
TA90042	Fundamental Analytical Chemistry 基礎分析化学	S. Sugahara 菅原 庄吾	火	1・2				2			
TA90051	Earth and earth Resource Science 地球物質資源科学概論	A. Kamei Y. Sampei H. Ohira T. Sakai		集中的に行う		2		2		Applicants should contact Prof. Kamei during the first week of the semester.	
TA90062	Geoenvironmental Science 地球環境科学概論	T. Irizuki H. Hayashi K. Masumoto		集中的に行う				2		Applicants should contact Prof. Irizuki during the first week of the semester.	
TA90071	Calculus I 微分積分学 I	F. Szöllösi	火	3・4		2		2			
TA90082	Calculus II 微分積分学 II	F. Szöllösi	火	3・4				2			
TA90092	Introduction to Java Programming Javaプログラミング入門	T. Kamiya 神谷 年洋	金	1・2				2	バイリンガル教育コースの学生のみ 2021年度以前入学生		
TA91012	Introduction to Object-Oriented Programming オブジェクト指向プログラミング入門	T. Kamiya 神谷 年洋	金	1・2				2	バイリンガル教育コースの学生のみ 2022年度入学生	TA9009 Introduction to Java Programmingと同時開講	
TA90102	Computer Hardware Basics コンピュータ・ハードウェア基礎	MIAN RIAZ UL HAQUE	月	9・10				2	バイリンガル教育コースの学生のみ		面接授業 (面接のみ)
TA90111	Introduction to Mechanical Engineering 機械工学入門	H. Zhou S. Li M. Hamaguchi J. Shinjo S. Tamura T. Morimoto	木	9・10		2		2	バイリンガル教育コースの学生のみ		遠隔授業 (非同期型オンラインのみ)

基盤科目 (Fundamental Courses for Science and Engineering)

※授業の実施形式はシラバスを確認してください。

バイリンガル教育コース (Bilingual Education Course)

※履修資格に履修年次の記載がある場合、履修年次以上にならないと履修できません。(例：2年→2年次以上)

Code 時間割コード	Subject 授 業 科 目	Teacher 担 当 教 員	Days 曜 日	Period 時 限	Credit 単 位 数			Hours per week 週 時 数	Qualification 履 修 資 格	備 考	授業形式 ※変更の可能性あり ※必ずシラバスを確認すること
					Year	First	Second				
					通 年	前 期	後 期				
TA90122	Introduction to Electronics and Electrical Engineering 電気電子工学入門	TBD 未定	金	9・10			2	2	バイリンガル教育コースの学生のみ		
TA90131	Architectural design 建築デザイン概論	Nguyen Thu Lan グイエン ツ ラン	月	9・10		2		2			面接授業 (面接+総授業時数の半数以下の遠隔授業を含む)

專 門 教 育 科 目

(專門必修科目・專門選択科目・專門自由科目)

T. 専門教育科目 (Specialized Courses)

※授業の実施形式はシラバスを確認してください。

【物理・マテリアル工学科 バイリンガル教育コース (Bilingual Education Course)】

※履修資格に履修年次の記載がある場合、履修年次以上にならないと履修ができません。(例：2年→2年次以上)

Code 時間割コード	区分	Subject 授 業 科 目	Teacher 担 当 教 員	Days 曜 日	Period 時 限	Credit 単 位 数			Hours per week 週 時 数	Qualification 履 修 資 格	備 考	授業形式 ※変更の可能性あり ※必ずシラバスを確認すること
						Year	First	Second				
						通 年	前 期	後 期				
T910012	基礎物理学	Quantum Mechanics Seminar I 量子力学セミナー I	田中 宏志	金	3・4			2	2	2年：平成30～令和3年度入学生		
T911012	基礎物理学	Quantum Mechanics Seminar 量子力学セミナー	田中 宏志	金	3・4				2	2年：令和4年度以降入学生		
T910031	基礎物理学	Basic Mathematics in Physics II 物理数学基礎II	武藤 哲也	木	3・4			2	2	2年		
T910041	基礎物理学	Analytic Mechanics 解析力学	望月 真祐	水	5・6			2	2	2年		
T910052	基礎物理学	Mathematics in Physics I 物理数学 I	田中 宏志	木	5・6				2	2年		
T910061	基礎物理学	Mathematics in Physics II 物理数学II	田中 宏志	木	7・8			2	2	3年		
T910082	基礎物理学	Quantum Mechanics III 量子力学III	望月 真祐	水	5・6				2	3年		
T910091	基礎物理学	Theory of Relativity 相対性理論	望月 真祐	木	5・6			2	2	3年		
T910102	基礎物理学	Nuclear Physics・Particle Physics 原子核・素粒子物理学	望月 真祐	木	5・6				2	3年		
T910113	基礎物理学	Advanced Physics A 物理学特論A			集中			2		3年		
T910123	基礎物理学	Advanced Physics B 物理学特論B			集中			2		3年		
T910133	基礎物理学	Advanced Physics C 物理学特論C			集中			1		3年		
T910143	基礎物理学	Advanced Physics D 物理学特論D			集中			1		3年		
T910153	基礎物理学	Advanced Physics E 物理学特論E			集中			1		3年		
T910163	基礎物理学	Advanced Physics F 物理学特論F			集中			1		3年		
T910173	基礎物理学	Advanced Physics G 物理学特論G			集中			1		3年		
T910181	電子デバイス工学	Introduction to Structural Materials 構造材料学基礎	森戸 茂一	月	7・8			2	2	2年：平成30～令和4年度入学生		面接授業（面接＋総授業時数の半数以下の遠隔授業を含む）
T910192	電子デバイス工学	Basics of Functional Materials 機能材料学基礎	北川 裕之	月	1・2				2	2年：平成30～令和4年度入学生		
T910201	電子デバイス工学	Structural Materials 構造材料学	宮本 光貴 荒河 一渡	金	1・2			2	2	3年：平成30～令和4年度入学生		

T. 専門教育科目 (Specialized Courses)

※授業の実施形式はシラバスを確認してください。

【物理・マテリアル工学科 バイリンガル教育コース (Bilingual Education Course)】

※履修資格に履修年次の記載がある場合、履修年次以上にならなければ履修ができません。(例：2年→2年次以上)

Code 時間割コード	区分	Subject 授 業 科 目	Teacher 担 当 教 員	Days 曜 日	Period 時 限	Credit 単 位 数			Hours per week 週 時 数	Qualification 履 修 資 格	備 考	授 業 形 式 ※変更の可能性あり ※必ずシラバスを確認すること
						Year	First	Second				
						通 年	前 期	後 期				
T910212	電子デバイス工学	Introduction to Analysis/Evaluation Techniques for Materials 材料評価学基礎	平山 尚美 荒河 一渡 森戸 茂一	金	9・10			2	2	3年：平成30～令和4年度入学生		面接授業（面接のみ）
T910222	電子デバイス工学	Physico-Chemistry for Materials Science 材料物理化学	影島 博之 山田 容士 若林 英輝 北村 寿宏 森戸 茂一	金	7・8			2	2	3年：平成30～令和4年度入学生		面接授業（面接のみ）
T910231	マテリアル工学	Continuum Mechanics 連続体力学					2		2	3年		
T910243	電子デバイス工学	Advanced Materials Science A 材料科学特論A			集中		2			3年：平成30～令和4年度入学生		
T910253	電子デバイス工学	Advanced Materials Science B 材料科学特論B			集中		2			3年：平成30～令和4年度入学生		
T910263	電子デバイス工学	Advanced Materials Science C 材料科学特論C			集中		1			3年：平成30～令和4年度入学生		
T910273	電子デバイス工学	Advanced Materials Science D 材料科学特論D			集中		1			3年：平成30～令和4年度入学生		
T910283	電子デバイス工学	Advanced Materials Science E 材料科学特論E			集中		1			3年：平成30～令和4年度入学生		
T910293	電子デバイス工学	Advanced Materials Science F 材料科学特論F			集中		1			3年：平成30～令和4年度入学生		
T910303	電子デバイス工学	Advanced Materials Science G 材料科学特論G			集中		1			3年：平成30～令和4年度入学生		
T910311	電子デバイス工学	Semiconductor Devices II 半導体デバイスII	葉 文昌	月	5・6			2	2	3年		
T910321	電子デバイス工学	Semiconductor Process Engineering 半導体プロセス工学	藤田 恭久 吉田 俊幸	火	3・4			2	2	3年：平成30～令和3年度入学生	令和5年度不開講	
T911021	電子デバイス工学	Basic Devices and Materials Engineering デバイス材料工学基礎	藤田 恭久 吉田 俊幸	火	3・4			2		2年：令和4年度以降入学生	令和5年度不開講	面接授業（面接＋総授業時数の半数以下の遠隔授業を含む）
T910332	電子デバイス工学	Optical Electronics 光エレクトロニクス	藤田 恭久	月	7・8			2	2	3年		面接授業（面接＋総授業時数の半数以下の遠隔授業を含む）
TB10342	電子デバイス工学	Technology of Solar Cells 太陽電池工学	影島 博之	火	3・4			2		2年：平成30～令和3年度入学生		
T911032	電子デバイス工学	Quantum Theory of Semiconductors 半導体量子論	影島 博之	火	3・4			2		3年：令和4年度以降入学生		
T910353	電子デバイス工学	Advanced Electronic Devices A 電子デバイス特論A			集中		2			3年		
T910363	電子デバイス工学	Advanced Electronic Devices B 電子デバイス特論B			集中		2			3年		

T. 専門教育科目 (Specialized Courses)

※授業の実施形式はシラバスを確認してください。

【物理・マテリアル工学科 バイリンガル教育コース (Bilingual Education Course)】

※履修資格に履修年次の記載がある場合、履修年次以上にならないと履修ができません。(例: 2年→2年次以上)

Code 時間割コード	区分	Subject 授 業 科 目	Teacher 担 当 教 員	Days 曜 日	Period 時 限	Credit 単 位 数			Hours per week 週 時 数	Qualification 履 修 資 格	備 考	授 業 形 式 ※変更の可能性あり ※必ずシラバスを確認すること
						Year	First	Second				
						通 年	前 期	後 期				
T910373	電子デバイス工学	Advanced Electronic Devices C 電子デバイス特論C			集中	1				3年		
T910383	電子デバイス工学	Advanced Electronic Devices D 電子デバイス特論D			集中	1				3年		
T910393	電子デバイス工学	Advanced Electronic Devices E 電子デバイス特論E			集中	1				3年		
T910403	電子デバイス工学	Advanced Electronic Devices F 電子デバイス特論F			集中	1				3年		
T910413	電子デバイス工学	Advanced Electronic Devices G 電子デバイス特論G			集中	1				3年		
T910422	学科共通	Basic Mathematics in Physics I 物理数学基礎 I	武藤 哲也	火	3・4			2	2	1年		
T910432	学科共通	Exercise of Mathematics in Physics A 物理数学基礎演習 A	船木 修平	木	7・8			1	2	1年		面接授業 (面接のみ)
T910442	学科共通	Exercise of Mathematics in Physics B 物理数学基礎演習 B	白井 秀知	木	7・8			1	2	1年		面接授業 (面接のみ)
T910452	学科共通	Fundermental Physics B 基礎物理学 B	三好 清貴	木	1・2			2	2	1年		面接授業 (面接のみ)
T910462	学科共通	Mechanics Exercise A 力学演習 A	真砂 全宏	金	1・2			1	2	1年		
T910472	学科共通	Mechanics Exercise B 力学演習 B	藤原 賢二	金	1・2			1	2	1年		
T910482	学科共通	Introduction to Linear Algebra 線形代数基礎	田中 宏志	金	7・8			2	2	1年		
T910492	学科共通	Newtonian Mechanics 力学	白井 秀知	月	7・8			2	2	1年		面接授業 (面接のみ)
T910502	学科共通	Thermodynamics 熱力学	西郡 至誠	月	5・6			2	2	2年		
T910512	学科共通	Introduction to Materials Science and Engineering 材料科学序論	山田 容士	金	9・10			2	2	1年		
T910522	学科共通	Introduction to Electronic Engineering 電子工学概論	影島 博之	月	9・10			2	2	1年		面接授業 (面接+総授業時数の半数以下の遠隔授業を含む)
T910531	学科共通	Electromagnetism I 電磁気学 I	藤原 賢二	月	3・4		2		2	2年		
T910542	学科共通	Electromagnetism II 電磁気学 II	本山 岳	火	1・2			2	2	2年		
T910551	学科共通	Exercise in Electromagnetism A 電磁気学演習 A	三好 清貴	金	9・10		1		2	2年		面接授業 (面接のみ)

T. 専門教育科目 (Specialized Courses)

※授業の実施形式はシラバスを確認してください。

【物理・マテリアル工学科 バイリンガル教育コース (Bilingual Education Course)】

※履修資格に履修年次の記載がある場合、履修年次以上にならなければ履修ができません。(例：2年→2年次以上)

Code 時間割コード	区分	Subject 授 業 科 目	Teacher 担 当 教 員	Days 曜 日	Period 時 限	Credit 単 位 数			Hours per week 週 時 数	Qualification 履 修 資 格	備 考	授業形式 ※変更の可能性あり ※必ずシラバスを確認すること
						Year	First	Second				
						通 年	前 期	後 期				
T910561	学科共通	Exercise in Electromagnetism B 電磁気学演習B	臼井 秀知	金	9・10		1		2	2年		面接授業 (面接のみ)
T910572	学科共通	Quantum Mechanics I 量子力学 I	武藤 哲也	水	3・4			2	2	2年		
T910581	学科共通	Quantum Mechanics II 量子力学 II	武藤 哲也	水	3・4		2		2	3年		
T910591	学科共通	Statistical Mechanics 統計力学	田中 宏志	金	7・8		2		2	3年		
T910602	学科共通	Exercise of Information Science 情報科学演習	臼井 秀知 吉田 俊幸 舩木 修平	木	3・4			1	2	2年		面接授業 (面接のみ)
T910611 ・T910612	学科共通	Physics Experiments I 物理学実験 I	宮本 光貴 舩木 修平 真砂 全宏	火	5～10		2	2	6	2年		
T910621 ・T910622	学科共通	Physics Experiments II 物理学実験 II	本山 岳 北川 裕之 森戸 茂一 林 泰輔 アム ホン アン 吉田 俊幸 若林 英輝 葉 文昌	火	5～10		2	2	6	3年		
T910631	学科共通	Solid State Physics I 固体物理学 I	三好 清貴	水	1・2		2		2	3年		面接授業 (面接のみ)
T910642	学科共通	Solid State Physics II 固体物理学 II	藤原 賢二	月	1・2			2	2	3年		
T910651	学科共通	Functional Materials 機能材料学	山田 容士 舩木 修平	木	1・2		2		2	3年		
T910662	学科共通	Semiconductor Devices I 半導体デバイス I	葉 文昌	月	3・4			2	2	2年		
T910673	学科共通	Graduation Research 卒業研究	物理・マテリアル 工学科全教員				8			4年		
T910683	学科共通	Reading Technical English 外書輪読	物理・マテリアル 工学科全教員				2			4年 卒業研究と同時に履修すること		
T910691	学科共通	Physics 物理学概論	山田 容士	金	1・2		2		2	2年		教職 (理科) には必修
T911043	学科共通	Introduction to high-temperature materials	ロジャー リード		集中的に行う		1			4年：平成30～令和4年度入学生		履修登録期間中に履修登録すること

T. 専門教育科目 (Specialized Courses)

※授業の実施形式はシラバスを確認してください。

【物理・マテリアル工学科 バイリンガル教育コース (Bilingual Education Course)】

※履修資格に履修年次の記載がある場合、履修年次以上にならないと履修ができません。(例：2年→2年次以上)

Code 時間割コード	区分	Subject 授 業 科 目	Teacher 担 当 教 員	Days 曜 日	Period 時 限	Credit 単 位 数			Hours per week 週 時 数	Qualification 履 修 資 格	備 考	授業形式 ※変更の可能性あり ※必ずシラバスを確認すること
						Year	First	Second				
						通 年	前 期	後 期				
T911051	学科共通	Phase diagrams and alloy design	グラハム マッカートニー	集中的に行う			2			3年：平成30～令和4年度入学生	履修登録期間中に履修登録すること	
T911062	学科共通	Physical Metallurgy of Engineering Alloys	未 定	木	9・10			2	2	3年：平成30年度～令和4年度入学生		
T911072	学科共通	Materials Processing for Control of Properties and Performance	未 定	月	9・10			2	2	3年：平成30年度～令和4年度入学生		
T920601	学科共通	Experiments of Fundamentals Chemistry 基礎化学実験	物質化学科全教員	集中的に行う			2			3年：教職概論Bの単位取得者に限る	履修登録期間中に履修登録すること	
T900012	学科共通	Laboratory Works for Biology 生物学実験	生物資源科学部 生物科学科全教員	月	5～10			2	6	3年	教職（理科）用	
T930622	学科共通	Elementary Earth Science 地学通論	入月 俊明 酒井 哲弥 林 広樹 * 福田 尚也	金	5・6			2	2	1年	教職（理科）用	
T930631	学科共通	Experimental Earth Science 地学実験	地球科学科 全教員 * 福田 尚也	月	5～10			2	6	3年	教職（理科）用、学芸員用	面接授業（面接＋総授業時数の半数以下の遠隔授業を含む）
T900043	学科共通	Company Practical Internship A 企業実践インターンシップA	森本 卓也 他	集中的に行う			2			3年	理工学PBL実習Aに科目名変更	
T900053	学科共通	Company Practical Internship B 企業実践インターンシップB	李 樹庭 他	集中的に行う			2			3年	理工学PBL実習Bに科目名変更	
T901013	学科共通	理工学PBL実習A ※「企業実践インターンシップA」の科目名が変更となったもの	森本 卓也 他	集中的に行う			2			3年	履修人数に制限を設ける場合がある	
T901023	学科共通	理工学PBL実習B ※「企業実践インターンシップB」の科目名が変更となったもの	李 樹庭 他	集中的に行う			2			3年	履修人数に制限を設ける場合がある	
T900063	学科共通	Inspection and training of overseas companies 海外就業体験	黒岩 大史 加藤 定信 中務 明	集中			2			3年	開催が決定し次第、別途通知する。	
T901031	学科共通	データサイエンス基礎	古屋 貴士 瀬戸 和希 黒岩 大史	水	5・6			2		2年		面接授業（面接のみ）
T901042	学科共通	AI基礎	古屋 貴士 瀬戸 和希 黒岩 大史	水	5・6			2		2年		面接授業（面接のみ）

T. 専門教育科目 (Specialized Courses)

※授業の実施形式はシラバスを確認してください。

【物質化学科 バイリンガル教育コース (Bilingual Education Course)】

※履修資格に履修年次の記載がある場合、履修年次以上にならない場合は履修ができません。(例：2年→2年次以上)

Code 時間割コード	区分	Subject 授 業 科 目	Teacher 担 当 教 員	Days 曜 日	Period 時 限	Credit 単 位 数			Hours per week 週 時 数	Qualification 履 修 資 格	備 考	授業形式 ※変更の可能性あり ※必ずシラバスを確認すること
						Year	First	Second				
						通 年	前 期	後 期				
T920011	基礎化学系 科目	Physical Chemistry 1 物理化学 1	辻 剛志	月	7・8		2		2	2年		面接授業 (面接+総授業時数の半数以下の遠隔授業を含む)
T920022	基礎化学系 科目	Physical Chemistry 2 物理化学 2	辻 剛志	月	5・6			2	2	2年		面接授業 (面接+総授業時数の半数以下の遠隔授業を含む)
T920032	基礎化学系 科目	Quantum Chemistry 量子化学	辻 剛志	月	9・10			2	2	3年：平成30～令和4年度入学生		面接授業 (面接+総授業時数の半数以下の遠隔授業を含む)
T920042	基礎化学系 科目	Exercise of Physical Chemistry 物理化学演習	白鳥 英雄	火	5・6			1	2	3年		
T920052	基礎化学系 科目	Coordination Chemistry 錯体化学	片岡 祐介	木	1・2			2	2	2年		
T920061	基礎化学系 科目	Inorganic Chemistry 1 無機化学 1	半田 真	木	3・4		2		2	2年		
T920072	基礎化学系 科目	Inorganic Chemistry 2 無機化学 2	半田 真	火	3・4			2	2	2年		
T920081	基礎化学系 科目	Inorganic Chemistry 3 無機化学 3	半田 真	月	3・4		2		2	3年：平成30～令和4年度入学生		
T920092	基礎化学系 科目	Organic Chemistry 1 有機化学 1	西垣内 寛	月	1・2			2	2	2年		
T920101	基礎化学系 科目	Organic Chemistry 2 有機化学 2	中田 健也	水	1・2		2		2	3年		
T920112	基礎化学系 科目	Organic Chemistry 3 有機化学 3	鈴木 優章	水	1・2			2	2	3年		
T920122	基礎化学系 科目	Practice in Organic Chemistry 有機化学演習	鈴木 優章	月	7・8			1	2	2年		
T920131	基礎化学系 科目	Analytical Chemistry 分析化学	菅原 庄吾	月	5・6		2		2	2年		面接授業 (面接+総授業時数の半数以下の遠隔授業を含む)
T920141	基礎化学系 科目	Environmental Chemistry 1 環境化学 1	笹井 亮	金	3・4		2		2	3年：平成30～令和4年度入学生	令和4年度以前入学者	面接授業 (面接+総授業時数の半数以下の遠隔授業を含む)
T920151	基礎化学系 科目	Environmental Chemistry 2 環境化学 2	菅原 庄吾	月	9・10		2		2	3年：平成30～令和4年度入学生	令和4年度以前入学者 T15300 環境化学と同時開講 T92101 環境化学と同時開講	面接授業 (面接+総授業時数の半数以下の遠隔授業を含む)
T921011	基礎化学系 科目	Environmental Chemistry 環境化学	菅原 庄吾	月	9・10		2		2	3年：令和5年度以降入学者	R5年度以降入学者 T15300 環境化学と同時開講 T920151 環境化学2と同時開講	
T920162	基礎化学系 科目	Basic Chemical Experiment 基礎物質化学実験	物質化学科教員	火	7・8			1	2	1年		履修登録期間中に履修登録すること。

T. 専門教育科目 (Specialized Courses)

※授業の実施形式はシラバスを確認してください。

【物質化学科 バイリンガル教育コース (Bilingual Education Course)】

※履修資格に履修年次の記載がある場合、履修年次以上にならないと履修ができません。(例：2年→2年次以上)

Code 時間割コード	区分	Subject 授 業 科 目	Teacher 担 当 教 員	Days 曜 日	Period 時 限	Credit 単 位 数			Hours per week 週 時 数	Qualification 履 修 資 格	備 考	授業形式 ※変更の可能性あり ※必ずシラバスを確認すること
						Year	First	Second				
						通 年	前 期	後 期				
T920171	基礎化学系 科目	Experiments of Materials Chemistry 1 物質化学実験 1	小侯 光司 宮崎 英敏 久保田 岳志 菅原 庄吾 藤村 卓也 朴 紫暎	木	7~10		2		8	2年		
T920182	基礎化学系 科目	Experiments of Materials Chemistry 2 物質化学実験 2	半田 真 吉原 浩 新 大軌 片岡 祐介 牧之瀬 佑旗	木	7~10			2	8	2年		
T920191	基礎化学系 科目	Experiments of Materials Chemistry 3 物質化学実験 3	西垣内 寛 吉延 匡弘 加藤 定信 池上 崇久 中田 健也 鈴木 優章	木	7~10		2		8	3年		
T920202	基礎化学系 科目	Experiments of Materials Chemistry 4 物質化学実験 4	山口 勲 辻 剛志 飯田 拡基 白鳥 英雄 王 傲寒	木	7~10			2	8	3年		
T920211	応用化学系 科目	Chemical Engineering 化学工学	田中 秀和	木	5・6		2		2	2年		
T920221	応用化学系 科目	Chemical Reaction Engineering 1 反応工学 1	久保田 岳志	金	5・6		2		2	3年		
T920232	応用化学系 科目	Chemical Reaction Engineering 2 反応工学 2	久保田 岳志	水	1・2			2	2	3年		
T920242	応用化学系 科目	Bioinorganic Chemistry 生物無機化学	池上 崇久	火	3・4			2	2	3年		
T920252	応用化学系 科目	Industrial Inorganic Chemistry 無機工業化学	宮崎 英敏	水	3・4			2	2	2年		面接授業 (面接+総授業時数の半数以下の遠隔授業を含む)
T920262	応用化学系 科目	Inorganic Material Engineering 無機材料工学	田中 秀和	月	3・4			2	2	2年		
T920271	応用化学系 科目	Functional Inorganic Materials 無機機能材料	宮崎 英敏	火	9・10		2		2	3年		面接授業 (面接+総授業時数の半数以下の遠隔授業を含む)
T920281	応用化学系 科目	Material Design Chemistry 材料設計化学	新 大軌	火	3・4		2		2	3年：平成30~令和4年度入学生		

T. 専門教育科目 (Specialized Courses)

※授業の実施形式はシラバスを確認してください。

【物質化学科 バイリンガル教育コース (Bilingual Education Course)】

※履修資格に履修年次の記載がある場合、履修年次以上にならない場合は履修ができません。(例：2年→2年次以上)

Code 時間割コード	区分	Subject 授 業 科 目	Teacher 担 当 教 員	Days 曜 日	Period 時 限	Credit 単 位 数			Hours per week 週 時 数	Qualification 履 修 資 格	備 考	授業形式 ※変更の可能性あり ※必ずシラバスを確認すること
						Year	First	Second				
						通 年	前 期	後 期				
T920292	応用化学系 科目	Resource Recycling Chemistry 資源循環化学	笹井 亮	月	3・4			2	2	3年：平成30～令和4年度入学生		
T920301	応用化学系 科目	organic synthesis 有機合成化学	西垣内 寛	金	1・2			2	2	3年：平成30～令和4年度入学生		
T920312	応用化学系 科目	Organic Reaction Chemistry 有機反応化学	西垣内 寛	木	5・6			2	2	3年：平成30～令和4年度入学生		
T920321	応用化学系 科目	Organic Industrial Chemistry 有機工業化学	山口 勲	火	5・6			2	2	3年：平成30～令和4年度入学生		面接授業（面接のみ）
T920331	応用化学系 科目	Polymer Chemistry 1 高分子化学1	山口 勲	水	3・4			2	2	3年：平成30～令和4年度入学生		面接授業（面接のみ）
T920342	応用化学系 科目	Polymer Chemistry 2 高分子化学2	飯田 拡基	金	3・4			2	2	3年：平成30～令和4年度入学生		
T921021	応用化学系 科目	Polymer Chemistry 高分子化学	山口 勲	水	3・4			2		3年：令和5年度以降入学生	高分子化学1（T920331）と同時開講	
T920352	応用化学系 科目	Organic Functional Materials 有機機能材料	山口 勲	水	3・4			2	2	3年		
T920362	応用化学系 科目	Instrumental Analytical Chemistry 1 機器分析化学1	山口 勲 田中 秀和 宮崎 英敏 久保田 岳志 飯田 拡基 菅原 庄吾	金	5・6			2	2	2年		
T920371	応用化学系 科目	Instrumental analytical chemistry 2 機器分析化学2	半田 真 西垣内 寛 辻 剛志 池上 崇久 中田 健也 鈴木 優章 白鳥 英雄 片岡 祐介	火	7・8			2	2	3年		
T920381	応用化学系 科目	Wood Material Engineering 木質材料工学	加藤 定信	木	5・6			2	2	3年		面接授業（面接＋総授業時数の半数以下の遠隔授業を含む）
T920391	応用化学系 科目	Fiber Materials Engineering 繊維材料工学	吉延 匡弘	月	7・8			2	2	3年		
T920402	応用化学系 科目	Ecological Materials Engineering 環境材料工学	吉原 浩	月	5・6			2	2	3年		
T920412	応用化学系 科目	Biomass Conversion Engineering バイオマス変換工学	吉延 匡弘	金	5・6			2	2	3年		
T920421	応用化学系 科目	Engineering Ethics 技術者倫理	加藤 定信 他	月	3・4			1	1	2年		面接授業（面接のみ）

T. 専門教育科目 (Specialized Courses)

※授業の実施形式はシラバスを確認してください。

【物質化学科 バイリンガル教育コース (Bilingual Education Course)】

※履修資格に履修年次の記載がある場合、履修年次以上にならない場合は履修ができません。(例：2年→2年次以上)

Code 時間割コード	区分	Subject 授 業 科 目	Teacher 担 当 教 員	Days 曜 日	Period 時 限	Credit 単 位 数			Hours per week 週 時 数	Qualification 履 修 資 格	備 考	授業形式 ※変更の可能性あり ※必ずシラバスを確認すること
						Year	First	Second				
						通 年	前 期	後 期				
T920432	応用化学系 科目	Intellectual Property Law 知的財産権法	*田邊 義博	木	3・4			2	2	2年		
T920441	応用化学系 科目	Chemical Engineering Design 化学技術デザイン	半田 真 西垣内 寛 宮崎 英敏 田中 秀和	集中的に行う				1		3年	履修登録期間中に履修登録すること。	
T921031	学科共通	Basic Chemistry 基礎物質化学	池上 崇久	木	1・2		2		2	2年：令和5年度以降入学生		
T920452	学科共通	Basic Physical Chemistry 基礎物理化学	久保田 岳志	木	3・4			2	2	2年		
T920462	学科共通	Basic Inorganic Chemistry 基礎無機化学	池上 崇久	月	9・10			2	2	2年	面接授業（面接＋総授業時数の半数以下の遠隔授業を含む）	
T920471	学科共通	Basic Organic Chemistry 基礎有機化学	西垣内 寛	火	3・4		2		2	2年		
T920482	学科共通	Basic Environmental Chemistry 基礎環境化学	笹井 亮 吉原 浩 菅原 庄吾	月	7・8			2	2	2年：平成30～令和4年度入学生		
T920491	学科共通	Industrial Mathematics 工業数学	*田邊 弘正	火	5・6		2		2	2年	面接授業（面接のみ）	
T920503	学科共通	Graduation Research 卒業研究	物質化学科全教員			8				4年		
T920512	学科共通	English Exercise for Chemist 化学英語	新 大軌	火	5・6			1	2	2年	面接授業（面接＋総授業時数の半数以下の遠隔授業を含む）	
T920521	学科共通	Exercise in Basic Chemical Mathematics 基礎化学数学演習	吉原 浩	火	7・8		1		2	2年		
T92053	学科共通	Advanced Materials Chemistry 1 物質化学特論1										
T92054	学科共通	Advanced Materials Chemistry 2 物質化学特論2										
T920551	学科共通	Advanced Materials Chemistry 3 物質化学特論3	*未 定	集 中			1			3年		
T920561	学科共通	Advanced Materials Chemistry 4 物質化学特論4	*未 定	集 中			1			3年		
T92057	学科共通	Advanced Materials Chemistry 5 物質化学特論5									令和5年度不開講	

T. 専門教育科目 (Specialized Courses)

※授業の実施形式はシラバスを確認してください。

【物質化学科 バイリンガル教育コース (Bilingual Education Course)】

※履修資格に履修年次の記載がある場合、履修年次以上にならないと履修ができません。(例: 2年→2年次以上)

Code 時間割コード	区分	Subject 授 業 科 目	Teacher 担 当 教 員	Days 曜 日	Period 時 限	Credit 単 位 数			Hours per week 週 時 数	Qualification 履 修 資 格	備 考	授業形式 ※変更の可能性あり ※必ずシラバスを確認すること
						Year	First	Second				
						通 年	前 期	後 期				
T92058	学科共通	Advanced Materials Chemistry 6 物質化学特論 6									令和5年度不開講	
T910701	学科共通	Physics 物理学概論	*大庭 卓也	金	1・2		2		2	2年		
T910711	学科共通	Basic Physics Experiments for Undergraduate 基礎物理学実験	西郡 至誠 山田 容士	金	5～10		2		6	1年		
T900012	学科共通	Laboratory Works for Biology 生物学実験	生物資源科学部教員	月	5～10			2	6	3年		
T930622	学科共通	Elementary Earth Science 地学通論	入月 俊明 酒井 哲弥 林 広樹 *福田 尚也	金	5・6			2	2	1年		
T930631	学科共通	Experimental Earth Science 地学実験	地球科学科教員 *福田 尚也	月	5～10		2		6	3年		面接授業 (面接+総授業時数の半数以下の遠隔授業を含む)
T900022	学科共通	Introduction to Industry 工業概論	田中 秀和 宮崎 英敏 山口 勲 小俣 光司 吉原 浩 他 機械・電気電子工学科 教員 建築デザイン学科教員	集中的に行う				2		3年	履修登録期間中に履修登録をすること。	遠隔授業 (非同期型オンラインのみ)
T900031	学科共通	Vocational Guidance I 職業指導概説 I	*石田 正人	集中				2		2年		
T920593	学科共通	Internship 就業体験	物質化学科 全教員	集中的に行う			1			2年	インターンシップ対応科目 履修登録必要なし	
T900043	学科共通	Company Practical Internship A 企業実践インターンシップA	森本 卓也 他	集中的に行う			2			3年	理工学PBL実習Aに科目名変更	
T900053	学科共通	Company Practical Internship B 企業実践インターンシップB	李 樹庭 他	集中的に行う			2			3年	理工学PBL実習Bに科目名変更	
T901013	学科共通	理工学PBL実習A ※「企業実践インターンシップA」の科目名 が変更となったもの	森本 卓也 他	集中的に行う			2			3年	履修人数に制限を設ける場合がある	
T901023	学科共通	理工学PBL実習B ※「企業実践インターンシップB」の科目名 が変更となったもの	李 樹庭 他	集中的に行う			2			3年	履修人数に制限を設ける場合がある	

T. 専門教育科目 (Specialized Courses)

※授業の実施形式はシラバスを確認してください。

【物質化学科 バイリンガル教育コース (Bilingual Education Course)】

※履修資格に履修年次の記載がある場合、履修年次以上にならないと履修ができません。(例：2年→2年次以上)

Code 時間割コード	区分	Subject 授 業 科 目	Teacher 担 当 教 員	Days 曜 日	Period 時 限	Credit 単 位 数			Hours per week 週 時 数	Qualification 履 修 資 格	備 考	授業形式 ※変更の可能性あり ※必ずシラバスを確認すること
						Year	First	Second				
						通 年	前 期	後 期				
T900063	学科共通	Inspection and training of overseas companies 海外就業体験	黒岩 大史 加藤 定信 中務 明	集中		2			3年	開催が決定し次第、別途通知する。		
T901031	学科共通	データサイエンス基礎	古屋 貴士 瀬戸 和希 黒岩 大史	水	5・6		2		2年			
T901042	学科共通	AI基礎	古屋 貴士 瀬戸 和希 黒岩 大史	水	5・6			2	2年			

T. 専門教育科目 (Specialized Courses)

※授業の実施形式はシラバスを確認してください。

【地球科学科 バイリンガル教育コース (Bilingual Education Course)】

※履修資格に履修年次の記載がある場合、履修年次以上にならない場合は履修ができません。(例：2年→2年次以上)

Code 時間割コード	区分	Subject 授業科目	Teacher 担当教員	Days 曜日	Period 時限	Credit 単位数			Hours per week 週時数	Qualification 履修資格	備考	授業形式 ※変更の可能性あり ※必ずシラバスを確認すること	
						Year	First	Second					
						通年	前期	後期					
T930011	地球物質資源科学	Mineral Science 鉱物科学	Silpa A. Sasidharan	月	1・2		2		2	3年			
T930022	地球物質資源科学	Igneous Petrology 火成岩岩石学	亀井 淳志	水	1・2			2	2	2年		面接授業 (面接のみ)	
T930032	地球物質資源科学	Metamorphic Geology 変成地質学	遠藤 俊祐	木	1・2			2	2	2年			
T930042	地球物質資源科学	Mineral Resources Geology 金属・非金属資源学	大平 寛人	火	1・2			2	2	2年			
T930052	地球物質資源科学	Volcanology 火山学	アウアー アントレアス	月	1・2			2	2	2年			
T930061	地球物質資源科学	Geochemistry 地球化学	亀井 淳志	火	9・10			2	2	3年		面接授業 (面接+総授業時数の半数以下の遠隔授業を含む)	
T930073	地球物質資源科学	Special lecture in Mineralogical Science 鉱物科学特論	未 定	集中的に行う		2			2	3年：平成30～令和3年度入学生	令和5年度不開講		
T930081	地球物質資源科学	Metamorphic Petrology 変成岩岩石学	遠藤 俊祐	木	3・4			2	2	3年		面接授業 (面接+総授業時数の半数以下の遠隔授業を含む)	
T930091	地球物質資源科学	Energy Resources Geology 地球エネルギー資源学	三瓶 良和	金	1・2			2	2	3年		面接授業 (面接+総授業時数の半数以下の遠隔授業を含む)	
T930103	地球物質資源科学	Practice in Petrography 岩石学実習	亀井 淳志 大平 寛人 遠藤 俊祐 Silpa A. Sasidharan	金	7～9	3			3	2年：平成30～令和3年度入学生		面接授業 (面接+総授業時数の半数以下の遠隔授業を含む)	
T931011	地球物質資源科学	Practice in Petrography (Thin section, major minerals) 岩石学実習 (薄片・主要鉱物)	亀井 淳志 大平 寛人 遠藤 俊祐 Silpa A. Sasidharan	金	7～9			2	3	2年：令和4年度以降入学生		面接授業 (面接+総授業時数の半数以下の遠隔授業を含む)	
T931022	地球物質資源科学	Practice in Petrography (Optics, texture) 岩石学実習 (光学・組織)	亀井 淳志 大平 寛人 遠藤 俊祐 Silpa A. Sasidharan	金	7～9				1	3	2年：令和4年度以降入学生		面接授業 (面接+総授業時数の半数以下の遠隔授業を含む)
T930113	地球物質資源科学	Exercise of mineralogy 鉱物学実験		集中的に行う		1			3	4年：平成30～令和3年度入学生	令和5年度不開講		
T930122	地球物質資源科学	Exercise of Resources Geology 地球資源学演習	三瓶 良和 大平 寛人	木	7・8			1	2	3年			
T930131	地球物質資源科学	Special lecture in Geoscience I 地球物質資源科学特論 I	*嘱託講師					2		3年			

T. 専門教育科目 (Specialized Courses)

※授業の実施形式はシラバスを確認してください。

【地球科学科 バイリンガル教育コース (Bilingual Education Course)】

※履修資格に履修年次の記載がある場合、履修年次以上にならない場合は履修ができません。(例：2年→2年次以上)

Code 時間割コード	区分	Subject 授 業 科 目	Teacher 担 当 教 員	Days 曜 日	Period 時 限	Credit 単 位 数			Hours per week 週 時 数	Qualification 履 修 資 格	備 考	授業形式 ※変更の可能性あり ※必ずシラバスを確認すること
						Year	First	Second				
						通 年	前 期	後 期				
T930142	地球物質 資源科学	Special lecture in Geoscience II 地球物質資源科学特論II	*嘱託講師					2	3年			
T930151	地球物質 資源科学	Special lecture in Geoscience III 地球物質資源科学特論III	*嘱託講師					1	3年			
T930162	地球物質 資源科学	Special lecture in Geoscience IV 地球物質資源科学特論IV	*嘱託講師					1	3年			
T930172	地球環境 科学	Earth Environmental System 地球環境システム学	*山田 和芳	集中				2	2	3年：平成30～令和3年度入学生		
T930182	地球環境 科学	Geohistory 地球史学	林 広樹	木	3・4			2	2	2年		
T930191	地球環境 科学	Stratigraphy 地層学	酒井 哲弥	月	7・8			2	2	2年		
T930201	地球環境 科学	Paleontology 古生物学	入月 俊明	火	1・2			2	2	3年		面接授業（面接のみ）
T930212	地球環境 科学	Sedimentology 堆積学	酒井 哲弥	月	7・8			2	2	2年：平成30～令和3年度入学生		
T931032	地球環境 科学	Sedimentology 堆積学	酒井 哲弥	月	7・8			1	2	2年：令和4年度以降入学生		
T930222	地球環境 科学	Marine Geology 海洋地質学	林 広樹	金	1・2			2	2	2年：平成30～令和3年度入学生		
T930241	地球環境 科学	Exercise in Paleontology 古生物学実習	入月 俊明 瀬戸 香月 瀬戸 香月	月	5～7			1	3	3年		面接授業（面接のみ）
T930252	地球環境 科学	Exercise in Stratigraphy 地層学実習	酒井 哲弥 入月 俊明 林 広樹 瀬戸 香月 瀬戸 向吉	火	5～7			1	3	2年：平成30～令和3年度入学生		
T931042	地球環境 科学	Exercise in Stratigraphy 地層学演習	酒井 哲弥 入月 俊明 林 広樹 瀬戸 香月	火	5～7			1	2	2年：令和4年度以降入学生		
T930261	地球環境 科学	Earth Environmental Practice 環境地質学実験	酒井 哲弥 瀬戸 香月	火	5～7			1	3	3年		
T930271	地球環境 科学	Special lecture in Environmental Geology I 地球環境科学特論I	*嘱託講師					2	3年			
T930282	地球環境 科学	Special lecture in Environmental Geology II 地球環境科学特論II	*嘱託講師					2	3年			

T. 専門教育科目 (Specialized Courses)

※授業の実施形式はシラバスを確認してください。

【地球科学科 バイリンガル教育コース (Bilingual Education Course)】

※履修資格に履修年次の記載がある場合、履修年次以上にならない場合は履修ができません。(例：2年→2年次以上)

Code 時間割コード	区分	Subject 授業科目	Teacher 担当教員	Days 曜日	Period 時間	Credit 単位数			Hours per week 週時数	Qualification 履修資格	備考	授業形式 ※変更の可能性あり ※必ずシラバスを確認すること
						Year	First	Second				
						通年	前期	後期				
T930291	地球環境科学	Special lecture in Environmental Geology III 地球環境科学特論III	*嘱託講師				1		3年			
T930302	地球環境科学	Special lecture in Environmental Geology IV 地球環境科学特論IV	*嘱託講師					1	3年			
T930312	自然災害科学	Natural Hazard Science 自然災害学	増本 清 志比 利秀 小暮 哲也 向吉 秀樹 スハリ ラクシュマン	金	3・4			2	2	2年		
T930322	自然災害科学	Rock mechanics 岩盤力学	小暮 哲也	月	3・4			2	2	2年：平成30～令和3年度入学生	T93105 岩盤力学I T93106 岩盤力学IIと同時開講	面接授業（面接＋総授業時数の半数以下の遠隔授業を含む）
T931052	自然災害科学	Rock mechanics I 岩盤力学 I	小暮 哲也	月	3・4			1	2	2年：令和4年度以降入学生	T93032 岩盤力学と同時開講	面接授業（面接＋総授業時数の半数以下の遠隔授業を含む）
T931062	自然災害科学	Rock mechanics II 岩盤力学 II	小暮 哲也	月	3・4			1	2	2年：令和4年度以降入学生	T93032 岩盤力学と同時開講 T93105 岩盤力学I終了後、引き続き同時限内で実施する	面接授業（面接＋総授業時数の半数以下の遠隔授業を含む）
T930331	自然災害科学	Hydrogeology 水文地質学	増本 清	金	7・8			2	2	3年：平成30～令和3年度入学生	T93107 水文地質学I T93108 水文地質学IIと同時開講	
T931071	自然災害科学	Hydrogeology I 水文地質学 I	増本 清	金	7・8			1	2	3年：令和4年度以降入学生	T93033 水文地質学と同時開講	
T931081	自然災害科学	Hydrogeology II 水文地質学 II	増本 清	金	7・8			1	2	3年：令和4年度以降入学生	T93033 水文地質学と同時開講 T93107 水文地質学I終了後、引き続き同時限内で実施する	
T930341	自然災害科学	Soil mechanics 土質力学	志比 利秀	月	3・4			2	2	2年：平成30～令和3年度入学生 地球科学科以外の学生の受講可能人数は10名まで	T93109 土質力学I T93110 土質力学IIと同時開講	
T931091	自然災害科学	Soil mechanics I 土質力学 I	志比 利秀	月	3・4			1	2	2年：令和4年度以降入学生 地球科学科以外の学生の受講可能人数は10名まで	T93034 土質力学と同時開講	
T931101	自然災害科学	Soil mechanics II 土質力学 II	志比 利秀	月	3・4			1	2	2年：令和4年度以降入学生 地球科学科以外の学生の受講可能人数は10名まで	T93034 土質力学と同時開講 T93109 土質力学I終了後、引き続き同時限内で実施する	
T930351	自然災害科学	Disaster Prevention 防災学	増本 清 志比 利秀 小暮 哲也 向吉 秀樹	金	3・4			2	2	3年：地球科学科以外の学生の受講可能人数は10名まで		
T930231	自然災害科学	Structural Geology 構造地質学	向吉 秀樹 スハリ ラクシュマン	金	5・6			2	2	2年		面接授業（面接＋総授業時数の半数以下の遠隔授業を含む）

T. 専門教育科目 (Specialized Courses)

※授業の実施形式はシラバスを確認してください。

【地球科学科 バイリンガル教育コース (Bilingual Education Course)】

※履修資格に履修年次の記載がある場合、履修年次以上にならない場合は履修ができません。(例：2年→2年次以上)

Code 時間割コード	区分	Subject 授業科目	Teacher 担当教員	Days 曜日	Period 時限	Credit 単位数			Hours per week 週時数	Qualification 履修資格	備考	授業形式 ※変更の可能性あり ※必ずシラバスを確認すること
						Year	First	Second				
						通年	前期	後期				
T931122	自然災害科学	Grobal Tectonics グローバルテクトニクス	スリハリ ラクシュマナン 向吉 秀樹	金	1・2			2	2	2年：令和4年度以降入学生		
T930361	自然災害科学	Experimental Engineering for Disaster Prevention 地質災害工学実験	増本 清 志比 利秀 小暮 哲也 向吉 秀樹 スリハリ ラクシュマナン	木	7～9		1		3	3年	面接授業 (面接のみ)	
T930372	自然災害科学	Seminar in Natural Hazard Science 自然災害科学演習	増本 清 志比 利秀 小暮 哲也 向吉 秀樹 スリハリ ラクシュマナン	金	5・6			1	2	3年		
T930381	自然災害科学	Special lecture in Natural Hazard Science I 自然災害科学特論I	嘱託講師	集中			2			3年		
T930392	自然災害科学	Special lecture in Natural Hazard Science II 自然災害科学特論II	嘱託講師	集中				2		3年		
T930401	自然災害科学	Special lecture in Natural Hazard Science III 自然災害科学特論III	嘱託講師	集中			1			3年		
T930412	自然災害科学	Special lecture in Natural Hazard Science IV 自然災害科学特論IV	嘱託講師					1		3年		
T930422	学科共通	Exercise of Geological Mapping 地質図学演習	入月 俊明 遠藤 祐人 大平 寛志 亀井 淳志 小暮 哲也 酒井 哲弥 林 広樹 向吉 秀樹 スリハリ ラクシュマナン Silpa A. Sasidharan	水	5～8			2	4	1年		
T930432	学科共通	Practice in Physics for Earth Science 地球の物理・演習	三瓶 良和 大平 寛人 林 広樹 志比 利秀 向吉 秀樹	月	5・6			1	2	1年		
T930442	学科共通	Engineering Ethics 技術者倫理	*嘱託講師	集中的に行う				1	2	3年：平成30～令和3年度入学生		遠隔授業 (非同期型オンラインのみ)
T931132	学科共通	Geology and Society 地質学と社会	*嘱託講師	水	5・6			1	2	3年：令和4年度以降入学生		

T. 専門教育科目 (Specialized Courses)

※授業の実施形式はシラバスを確認してください。

【地球科学科 バイリンガル教育コース (Bilingual Education Course)】

※履修資格に履修年次の記載がある場合、履修年次以上にならない場合は履修ができません。(例：2年→2年次以上)

Code 時間割コード	区分	Subject 授業科目	Teacher 担当教員	Days 曜日	Period 時限	Credit 単位数			Hours per week 週時数	Qualification 履修資格	備考	授業形式 ※変更の可能性あり ※必ずシラバスを確認すること
						Year	First	Second				
						通年	前期	後期				
T930452	学科共通	Geology and Society: Exercise 地質学と社会・演習	小暮 哲也 向吉 秀樹 志比 利秀 スリハリ ラクシュマナン Silpa A. Sasidharan 大平 寛人 酒井 哲弥 林 広樹 入月 俊明 亀井 淳志	水	7~10			1	4	3年：平成30～令和3年度入学生		面接授業（面接のみ）
T930461	学科共通	Academic Writing I 英語による論文作成 I	アウアー アント・レアス	木	5・6		2		2	2年	英語による論文作成 I と同時開講	面接授業（面接のみ）
T930472	学科共通	Academic Writing II 英語による論文作成 II	アウアー アント・レアス	木	5・6			2	2	2年	T93046 英語による論文作成 I を履修していることが望ましい	
T930483	学科共通	Field Exercise in Geoscience I 地球科学野外実習 I	地球科学科全教員	集中的に行う		1				2年：平成30年度～令和3年度入学生	履修登録期間中に履修登録すること。	
T931143	学科共通	地球科学野外実習 I	地球科学科全教員	集中的に行う		2				2年：令和4年度以降入学生	履修登録期間中に履修登録すること。 T93048 地球科学野外実習 I と一部同時開講	
T930493	学科共通	Field Exercise in Geoscience II 地球科学野外実習 II	地球科学科全教員	集中的に行う		3				3年：平成30年度～令和3年度入学生	履修登録期間中に履修登録すること。	
T931153	学科共通	地球科学野外実習 II	地球科学科全教員	集中的に行う		4				3年：令和4年度以降入学生	履修登録期間中に履修登録すること。 T93049 地球科学野外実習 II と一部同時開講	
T930503	学科共通	Field Exercise in Geoscience III 地球科学野外実習 III	地球科学科全教員	集中		2				3年		
T930513	学科共通	Geoexcursion 海外ジオエクスカーション	地球科学科教員	集中		2				2年		
T930521	学科共通	Special lecture in Earth Science I 地球科学特別講義 I	*嘱託講師	集中			2			2年		
T930532	学科共通	Special lecture in Earth Science II 地球科学特別講義 II	*嘱託講師	集中				2		2年		
T930541	学科共通	Special lecture in Earth Science III 地球科学特別講義 III	*嘱託講師	集中			1			2年		
T930552	学科共通	Special lecture in Earth Science IV 地球科学特別講義 IV	*嘱託講師	集中				1		2年		
T930561 ・ T930562	学科共通	Laboratory training in Earth Science I 地球科学特別実習 I	*嘱託講師	集中			2	2		2年		

T. 専門教育科目 (Specialized Courses)

※授業の実施形式はシラバスを確認してください。

【地球科学科 バイリンガル教育コース (Bilingual Education Course)】

※履修資格に履修年次の記載がある場合、履修年次以上にならない場合は履修できません。(例：2年→2年次以上)

Code 時間割コード	区分	Subject 授業科目	Teacher 担当教員	Days 曜日	Period 時限	Credit 単位数			Hours per week 週時数	Qualification 履修資格	備考	授業形式 ※変更の可能性あり ※必ずシラバスを確認すること
						Year	First	Second				
						通年	前期	後期				
T930572	学科共通	Academic reading I 地球科学外国語文献講読 I	地球科学科全教員					2		3年	履修登録期間中に履修登録すること。	
T930581	学科共通	Academic reading II 地球科学外国語文献講読 II	地球科学科全教員					2		4年	履修登録期間中に履修登録すること。	面接授業 (面接のみ)
T930592	学科共通	Seminar in Earth Science I 地球科学セミナー I	地球科学科全教員					2		3年		
T930601	学科共通	Seminar in Earth Science II 地球科学セミナー II	地球科学科全教員					2		4年		面接授業 (面接+総授業時数の半数以下の遠隔授業を含む)
T930613	学科共通	Graduation Thesis 卒業論文	地球科学科全教員				10			4年		
T910701	学科共通	Physics 物理学概論	*大庭 卓也	金	1・2			2		2年		
T910711	学科共通	Basic Physics Experiments for Undergraduate 基礎物理学実験	西郡 至誠 山田 容士	金	5~10			2		6	1年	
T920601	学科共通	Experiments of Fundamentals Chemistry 基礎化学実験	物質化学科教員					2		3年	履修登録期間中に履修登録すること。	
T900012	学科共通	Laboratory Works for Biology 生物学実験	生物資源科学部 教員	月	5~10			2		6	3年	
T930622	学科共通	Elementary Earth Science 地学通論	入月 俊明 酒井 哲弥 林 広樹 *福田 尚也	金	5・6			2		2	1年	
T930631	学科共通	Experimental Earth Science 地学実験	入月 俊明 遠藤 俊祐 大平 寛人 亀井 淳志 小暮 哲也 酒井 哲弥 三瓶 良和 志比 利秀 林 広樹 増本 清 向吉 秀樹 未 定 *福田 尚也	月	5~10			2		6	3年	面接授業 (面接+総授業時数の半数以下の遠隔授業を含む)
T930643	学科共通	Internship 就業体験	地球科学科全教員					1		3年	インターンシップ対応科目 履修登録必要なし	
T900043	学科共通	Company Practical Internship A 企業実践インターンシップA	森本 卓也 他					2		3年	理工学PBL実習Aに科目名変更	

T. 専門教育科目 (Specialized Courses)

※授業の実施形式はシラバスを確認してください。

【地球科学科 バイリンガル教育コース (Bilingual Education Course)】

※履修資格に履修年次の記載がある場合、履修年次以上にならないと履修できません。(例：2年→2年次以上)

Code 時間割コード	区分	Subject 授業科目	Teacher 担当教員	Days 曜日	Period 時限	Credit 単位数			Hours per week 週時数	Qualification 履修資格	備 考	授業形式 ※変更の可能性あり ※必ずシラバスを確認すること
						Year	First	Second				
						通 年	前 期	後 期				
T900053	学科共通	Company Practical Internship B 企業実践インターンシップB	李 樹庭 他	集中的に行う		2				3年	理工学PBL実習Bに科目名変更	
T901013	学科共通	理工学PBL実習A ※「企業実践インターンシップA」の科目名が変更と なったもの	森本 卓也 他	集中的に行う		2				3年	履修人数に制限を設ける場合がある	
T901023	学科共通	理工学PBL実習B ※「企業実践インターンシップB」の科目名が変更と なったもの	李 樹庭 他	集中的に行う		2				3年	履修人数に制限を設ける場合がある	
T900063	学科共通	Inspection and training of overseas companies 海外就業体験	黒岩 大史 加藤 定信 中務 明	集中		2				3年	開催が決定し次第、別途通知する。	
T901031	学科共通	データサイエンス基礎	古屋 貴士 瀬戸 和希 黒岩 大史	水	5・6		2			2年		面接授業 (面接のみ)
T901042	学科共通	AI基礎	古屋 貴士 瀬戸 和希 黒岩 大史	水	5・6			2		2年		面接授業 (面接のみ)

T. 専門教育科目 (Specialized Courses)

※授業の実施形式はシラバスを確認してください。

【数理科学科 バイリンガル教育コース (Bilingual Education Course)】

※履修資格に履修年次の記載がある場合、履修年次以上にならないと履修ができません。(例: 2年→2年次以上)

Code 時間割コード	区分	Subject 授業科目	Teacher 担当教員	Days 曜日	Period 時限	Credit 単位数			Hours per week 週時数	Qualification 履修資格	備 考	授業形式 ※変更の可能性あり ※必ずシラバスを確認すること
						Year	First	Second				
						通年	前期	後期				
T940011	数理基幹・ 数理展開共通	Elementary set Theory I 数学要論 I	松橋 英市	木	7・8		2		2	1年		面接授業 (面接+総授業時数の半数以下の遠隔授業を含む)
T940022	数理基幹・ 数理展開共通	Elementary set Theory II 数学要論 II	松橋 英市	木	7・8			2	2	1年		
T940031	数理基幹・ 数理展開共通	Linear Algebra I 線形代数学 I	青木 美穂	月	3・4		2		2	2年		
T940042	数理基幹・ 数理展開共通	Linear Algebra II 線形代数学 II	青木 美穂	月	3・4			2	2	2年		
T940051	数理基幹・ 数理展開共通	Basic Analysis I 基礎解析学 I	黒岩 大史	火	7・8		2		2	2年		
T940062	数理基幹・ 数理展開共通	Basic Analysis II 基礎解析学 II	黒岩 大史	火	7・8			2	2	2年		面接授業 (面接のみ)
T940072	数理基幹・ 数理展開共通	Exercises in Pure Mathematics IA 数理構造演習セミナー I A	植田 玲	金	7・8			2	2	1年:平成30~令和3年度入学生		面接授業 (面接+総授業時数の半数以下の遠隔授業を含む)
T940082	数理基幹・ 数理展開共通	Exercises in Pure Mathematics IB 数理構造演習セミナー I B	山田 拓身	金	7・8			2	2	1年:平成30~令和3年度入学生		
T941012	数理基幹・ 数理展開共通	Exercises in Pure Mathematics I (A) 数理構造演習セミナー I (A)	植田 玲	金	7・8			2	2	1年:令和4年度以降入学生		面接授業 (面接+総授業時数の半数以下の遠隔授業を含む)
T941112	数理基幹・ 数理展開共通	Exercises in Pure Mathematics I (B) 数理構造演習セミナー I (B)	山田 拓身	金	7・8			2	2	1年:令和4年度以降入学生		
T940091	数理基幹・ 数理展開共通	Exercises in Pure Mathematics IIA 数理構造演習セミナー II A	鈴木 聡	金	7・8		2		2	2年:平成30~令和3年度入学生		
T940101	数理基幹・ 数理展開共通	Exercises in Pure Mathematics IIB 数理構造演習セミナー II B	鈴木 聡	金	7・8		2		2	2年		面接授業 (面接+総授業時数の半数以下の遠隔授業を含む)
T941021	数理基幹・ 数理展開共通	Exercises in Pure Mathematics II 数理構造演習セミナー II	鈴木 聡	金	7・8		2		2	2年:令和4年度以降入学生		面接授業 (面接+総授業時数の半数以下の遠隔授業を含む)
T940111	数理基幹・ 数理展開共通	Exercises in Pure and Applied Analysis IA 数理解析演習セミナー I A	黒岩 大史 鈴木 聡	木	5・6		2		2	2年:平成30~令和3年度入学生		
T940121	数理基幹・ 数理展開共通	Exercises in Pure and Applied Analysis IB 数理解析演習セミナー I B	齋藤 保久	金	1・2		2		2	2年		
T941031	数理基幹・ 数理展開共通	Exercises in Pure and Applied Analysis I 数理解析演習セミナー I	黒岩 大史 鈴木 聡	木	5・6		2		2	2年:令和4年度以降入学生		
T940132	数理基幹・ 数理展開共通	Exercises in Pure and Applied Analysis IIA 数理解析演習セミナー II A	黒岩 大史 鈴木 聡	木	5・6			2	2	2年:平成30~令和3年度入学生		
T940142	数理基幹・ 数理展開共通	Exercises in Pure and Applied Analysis IIB 数理解析演習セミナー II B	鈴木 聡	金	1・2			2	2	2年		
T941042	数理基幹・ 数理展開共通	Exercises in Pure and Applied Analysis II 数理解析演習セミナー II	黒岩 大史 鈴木 聡	木	5・6			2	2	2年:令和4年度以降入学生		

T. 専門教育科目 (Specialized Courses)

※授業の実施形式はシラバスを確認してください。

【数理科学科 パイリンガル教育コース (Bilingual Education Course)】

※履修資格に履修年次の記載がある場合、履修年次以上にならない場合は履修ができません。(例: 2年→2年次以上)

Code 時間割コード	区分	Subject 授業科目	Teacher 担当教員	Days 曜日	Period 時限	Credit 単位数			Hours per week 週時数	Qualification 履修資格	備 考	授業形式 ※変更の可能性あり ※必ずシラバスを確認すること
						Year	First	Second				
						通 年	前 期	後 期				
T940151	数理基幹・ 数理展開共通	Analysis I 解析学 I	和田 健志	木	3・4		2		2	2年		
T940162	数理基幹・ 数理展開共通	Analysis II 解析学 II	和田 健志	木	3・4			2	2	2年		
T940171	数理基幹・ 数理展開共通	Topology I 位相数学 I	松橋 英市	水	3・4		2		2	2年		面接授業 (面接+総授業時数の半数以下の遠隔授業を含む)
T940182	数理基幹・ 数理展開共通	Topology II 位相数学 II	山田 大貴	火	5・6			2	2	2年		
T940192	数理基幹・ 数理展開共通	Algebra I 代数学 I	ソッロシ フェレンツ	水	3・4			2	2	2年		面接授業 (面接のみ)
T940201	数理基幹・ 数理展開共通	Algebra II 代数学 II	植田 玲	月	7・8		2		2	3年		面接授業 (面接+総授業時数の半数以下の遠隔授業を含む)
T940212	数理基幹・ 数理展開共通	Geometry I 幾何学 I	山田 拓身	月	5・6			2	2	2年		
T940221	数理基幹・ 数理展開共通	Geometry II 幾何学 II	山田 拓身	木	7・8		2		2	3年		
T940231	数理基幹・ 数理展開共通	Complex Analysis I 複素解析学 I	中西 敏浩	月	3・4		2		2	3年		面接授業 (面接のみ)
T940242	数理基幹・ 数理展開共通	Complex Analysis II 複素解析学 II	中西 敏浩	月	3・4			2	2	3年		
T940252	数理基幹・ 数理展開共通	seminar-style lecture on mathematics 数学輪講	齋藤 保久 ソッロシ フェレンツ	水	5・6			2	2	3年		
T940263	数理基幹・ 数理展開共通	Mathematics overseas practice I 数学海外演習	未 定		集中的に行う	2				3年		履修登録期間中に履修登録すること。
T940271	数理基幹	Introduction to Pure Mathematics 基幹数理概論	数理科学科全教員	火	1・2		2		2	2年		面接授業 (面接+総授業時数の半数以下の遠隔授業を含む)
T940281	数理基幹	Analysis III 解析学 III	齋藤 保久	火	5・6		2		2	3年		
T940291	数理基幹	Topology III 位相数学 III	松橋 英市	金	7・8		2		2	3年		面接授業 (面接+総授業時数の半数以下の遠隔授業を含む)
T940302	数理基幹	Algebra III 代数学 III	青木 美穂	月	7・8			2	2	3年		面接授業 (面接+総授業時数の半数以下の遠隔授業を含む)
T940312	数理基幹	Geometry III 幾何学 III	山田 拓身	木	7・8			2	2	3年		
T940322	数理基幹	Real Analysis 実解析学	和田 健志	金	3・4			2	2	3年		
T940333	数理基幹	Advanced Pure Mathematics I 数理基幹特論 I	未 定		集中	2				3年		不開講の場合もある

T. 専門教育科目 (Specialized Courses)

※授業の実施形式はシラバスを確認してください。

【数理科学科 バイリンガル教育コース (Bilingual Education Course)】

※履修資格に履修年次の記載がある場合、履修年次以上にならない場合は履修ができません。(例: 2年→2年次以上)

Code 時間割コード	区分	Subject 授業科目	Teacher 担当教員	Days 曜日	Period 時限	Credit 単位数			Hours per week 週時数	Qualification 履修資格	備 考	授業形式 ※変更の可能性あり ※必ずシラバスを確認すること
						Year	First	Second				
						通年	前期	後期				
T940343	数理基幹	Advanced Pure Mathematics II 数理基幹特論II	未 定	集中		2				3年	不開講の場合もある	
T940353	数理基幹	Advanced Pure Mathematics III 数理基幹特論III	未 定	集中		2				3年	不開講の場合もある	
T940361	数理展開	Introduction to Applied Mathematics 展開数理概論	数理科学科全教員	月	5・6		2		2	2年		面接授業 (面接のみ)
T940372	数理展開	Mathematical Analysis, Modeling and Simulation I 現象数理 I	黒岩 大史	金	3・4			2	2	2年		
T940382	数理展開	Mathematical Analysis, Modeling and Simulation II 現象数理 II	齋藤 保久	木	5・6				2	2	3年	
T940392	数理展開	Mathematical Analysis, Modeling and Simulation III 現象数理 III	鈴木 聡	火	5・6				2	2	3年	
T940401	数理展開	Mathematical Statistics I 数理統計学 I	*未 定 山田 隆行	集中的に行う			2		2	3年		
T940412	数理展開	Mathematical Statistics II 数理統計学 II	*未 定 山田 隆行	集中的に行う				2	2	3年		
T940422	数理展開	Actuarial science 保険数理		木	3・4				2	2	3年	令和5年度不開講
T941052	数理展開	Discrete Mathematics 離散数学	ガヴリリュク アレクサンダー	金	7・8				2	2	3年	
T941061	数理展開	Operations Research I オペレーションズ・リサーチ I	鈴木 聡	木	3・4		2		2	3年		
T941072	数理展開	Operations Research II オペレーションズ・リサーチ II	鈴木 聡	木	3・4				2	2	3年	
T940433	数理展開	Advanced Applied Mathematics I 数理展開特論 I	*未 定	集中		2				3年	不開講の場合もある	
T940443	数理展開	Advanced Applied Mathematics II 数理展開特論 II	*未 定	集中		2				3年	不開講の場合もある	
T940453	数理展開	Advanced Applied Mathematics III 数理展開特論 III	未 定	集中		2				3年	不開講の場合もある	
T940463	学科共通	Graduation Research 卒業研究	数理科学科全教員			8				4年		
T940473	学科共通	Internship 就業体験	数理科学科全教員	集中的に行う		1				2年	インターンシップ対応科目 履修登録必要なし	

T. 専門教育科目 (Specialized Courses)

※授業の実施形式はシラバスを確認してください。

【数理科学科 バイリンガル教育コース (Bilingual Education Course)】

※履修資格に履修年次の記載がある場合、履修年次以上にならない場合は履修できません。(例: 2年→2年次以上)

Code 時間割コード	区分	Subject 授業科目	Teacher 担当教員	Days 曜日	Period 時限	Credit 単位数			Hours per week 週時数	Qualification 履修資格	備考	授業形式 ※変更の可能性あり ※必ずシラバスを確認すること
						Year	First	Second				
						通年	前期	後期				
T900043	学科共通	Company Practical Internship A 企業実践インターンシップA	森本 卓也 他	集中的に行う		2				3年	理工学PBL実習Aに科目名変更	
T900053	学科共通	Company Practical Internship B 企業実践インターンシップB	李 樹庭 他	集中的に行う		2				3年	理工学PBL実習Bに科目名変更	
T901013	学科共通	理工学PBL実習A ※「企業実践インターンシップA」の科目名が変更となったもの	森本 卓也 他	集中的に行う		2				3年	履修人数に制限を設ける場合がある	
T901023	学科共通	理工学PBL実習B ※「企業実践インターンシップB」の科目名が変更となったもの	李 樹庭 他	集中的に行う		2				3年	履修人数に制限を設ける場合がある	
T900063	学科共通	Inspection and training of overseas companies 海外就業体験	黒岩 大史 加藤 定信 中務 明	集中		2				3年	開催が決定し次第、別途通知する。	
T901031	学科共通	データサイエンス基礎	古屋 貴士 瀬戸 和希 黒岩 大史	水	5・6		2			2年		
T901042	学科共通	AI基礎	古屋 貴士 瀬戸 和希 黒岩 大史	水	5・6			2		2年		
T910701	学科共通	Physics 物理学概論	*大庭 卓也	金	1・2		2		2	2年		
T930622	学科共通	Elementary Earth Science 地学通論	入月 俊明 酒井 哲弥 林 広樹 *福田 尚也	金	5・6			2	2	1年	教職(理科)用	
T960391	学科共通	Signal Processing 信号理論	中村 和歌子	月	3・4		2		2	3年		
T970091	学科共通	Environmental Engineering I 住環境工学 I	グイエン ツ ラン	水	1・2		2		2	2年		

T. 専門教育科目 (Specialized Courses)

※授業の実施形式はシラバスを確認してください。

【知能情報デザイン学科 バイリンガル教育コース (Bilingual Education Course)】

※履修資格に履修年次の記載がある場合、履修年次以上にならない場合は履修ができません。(例：2年→2年次以上)

Code 時間割コード	区分	Subject 授業科目	Teacher 担当教員	Days 曜日	Period 時限	Credit 単位数			Hours per week 週時数	Qualification 履修資格	備考	授業形式 ※変更の可能性あり ※必ずシラバスを確認すること	
						Year	First	Second					
						通年	前期	後期					
T950021	情報システム デザイン	Computer Architecture I 計算機アーキテクチャ I	MIAN RIAZ UL HAQUE	月	9・10		2			2年：平成30～令和3年度入学生		面接授業（面接＋総授業時数の 半数以下の遠隔授業を含む）	
T951011	情報システム デザイン	Computer Architecture 計算機アーキテクチャ	MIAN RIAZ UL HAQUE	月	9・10		2			2年：令和4年度以降入学生			
T950031	情報システム デザイン	Software Engineering ソフトウェア工学	神谷 年洋	オンデマンド			2		2	2年			
T950041	情報システム デザイン	Operating Systems オペレーティングシステム	神崎 映光	本9・10 オンデマンド			2		2	2年			
T950052	情報システム デザイン	Computer Hardware Laboratory コンピュータハードウェア実験	MIAN RIAZ UL HAQUE	木	5～10			2	6	2年：平成30～令和4年度入学生	英語による授業科目 令和6年度以降不開講	面接授業（面接のみ）	
T950061	情報システム デザイン	Human computer interaction ヒューマン・コンピュータ・インタラク ション	廣富 哲也	月	3・4		2		2	3年			
T951092	データ サイエンス	情報線形代数	坂野 鋭	月	5・6				2	2	1年：令和5年度以降入学生	TA50052 アルゴリズム基礎と同時開講	
T950072	データ サイエンス	Data Science I データサイエンス I	白井 匡人	月	3・4					2	2年		
T950072	データ サイエンス	Data Science II データサイエンス II	坂野 鋭	木	7・8		4		4	2年：平成30～令和3年度入学生		T95101 Data Science IIと同時開講	
			白井 匡人	水	5・6							T95102 Data Science IIIと同時開講	
T951021	データ サイエンス	Data Science II データサイエンス II	白井 匡人	水	5・6		2		2	2年：令和4年度以降入学生	T95008 Data Science IIと同時開講		
T951031	データ サイエンス	Data Science III データサイエンス III	坂野 鋭	木	7・8		2		2	2年：令和4年度以降入学生	T95008 Data Science IIと同時開講		
T950091	学科共通	Database データベース	神崎 映光	木	5・6		2		2	2年			
T950102	データ サイエンス	Intelligent Computing インテリジェントコンピューティング	坂野 鋭	月	7・8				2	2	2年：平成30～令和3年度入学生	T95103 Data Science IVと同時開講	
T951042	データ サイエンス	Data Science IV データサイエンス IV	坂野 鋭	月	7・8				2	2	2年：令和4年度以降入学生		

T. 専門教育科目 (Specialized Courses)

※授業の実施形式はシラバスを確認してください。

【知能情報デザイン学科 バイリンガル教育コース (Bilingual Education Course)】

※履修資格に履修年次の記載がある場合、履修年次以上にならない場合は履修ができません。(例：2年→2年次以上)

Code 時間割コード	区分	Subject 授業科目	Teacher 担当教員	Days 曜日	Period 時限	Credit 単位数			Hours per week 週時数	Qualification 履修資格	備考	授業形式 ※変更の可能性あり ※必ずシラバスを確認すること	
						Year	First	Second					
						通年	前期	後期					
T950112	学科共通	IT Systems Development I ITシステム開発論	廣富 哲也		集中的に行う			2		1年：知能情報デザイン学科の学生の履修のみ履修可	知能情報デザイン学科の学生の履修のみ履修を認める		
T950121	学科共通	C Programming Cプログラミング	廣富 哲也	月	5～8			4	4	2年			
T950132	学科共通	Java Programming Javaプログラミング	神谷 年洋	金	7～10				4	4	2年：平成30～令和3年度入学生	T95104 Object-Oriented Programming T95105 Application Programming Exercises と同時開講	
T951052	学科共通	Object-Oriented Programming オブジェクト指向プログラミング	神谷 年洋	金	7・8				2	2	2年：令和4年度以降入学生	T95013 Java Programmingと同時開講	
T951062	学科共通	Application Programming Exercises アプリケーションプログラミング演習	神谷 年洋	金	9・10				2	2	2年：令和4年度以降入学生	T95013 Java Programmingと同時開講	
T950142	学科共通	Basic Mathematics I 基礎数学I	未定	木	5・6				2	2	2年	不開講の場合もある	
T950152	学科共通	Basic Mathematics II 基礎数学II	未定	未定	未定				2	2	2年	不開講の場合もある	
T950161	学科共通	Computer Science Basics コンピュータサイエンス基礎	坂野 鋭 神崎 映光 廣富 哲也 MIAN RIAZ UL HAQUE	金	3・4			2	2	1年		初年次教育プログラム対応科目	
T950171	学科共通	Exercises in Information Processing 情報処理演習	神谷 年洋	金	1・2			2	2	2年			
T950181	学科共通	Mathematical Foundation of Computer Sciences 情報数学基礎	岩見 宗弘	金	5・6			2	2	1年			
T950191	学科共通	Algorithm and Data Structure アルゴリズムとデータ構造	神崎 映光	木	9・10			2	2	2年			
T950201	学科共通	Information Systems and Careers 情報システムと職業	*平川 正人	水	9・10			2	2	2年：平成30～令和3年度入学生			
T951101	学科共通	Information and Careers 情報と職業	未定		オンデマンド			2	2	3年：R5年度以降入学生	令和5年度不開講		
T950212	学科共通	Computer Networks コンピュータネットワーク	神崎 映光	木	3・4				2	2	2年		

T. 専門教育科目 (Specialized Courses)

※授業の実施形式はシラバスを確認してください。

【知能情報デザイン学科 バイリンガル教育コース (Bilingual Education Course)】

※履修資格に履修年次の記載がある場合、履修年次以上にならない場合は履修ができません。(例: 2年→2年次以上)

Code 時間割コード	区分	Subject 授 業 科 目	Teacher 担 当 教 員	Days 曜 日	Period 時 限	Credit 単 位 数			Hours per week 週 時 数	Qualification 履 修 資 格	備 考	授業形式 ※変更の可能性あり ※必ずシラバスを確認すること
						Year	First	Second				
						通 年	前 期	後 期				
T950221	学科共通	System Design Project I システム創成プロジェクトI	廣 富 哲也 山 田 泰寛 神 崎 映光	火	9・10		2		2	2年:平成30~令和3年度入学生	知能情報デザイン学科の学生のみ履修を認める 授業の一部を土日に集中的に開講 T95106 System Design Project Aと同時開講	
T950232	学科共通	System Design Project II システム創成プロジェクトII	廣 富 哲也 山 田 泰寛 神 崎 映光	火	7~10			2	2	2年:平成30~令和3年度入学生	知能情報デザイン学科の学生のみ履修を認める 授業の一部を土日に集中的に開講 T95106 System Design Project Aと同時開講 100分×14回	
T951073	学科共通	System Design Project A システム創成プロジェクトA	廣 富 哲也 山 田 泰寛 神 崎 映光	前期火 後期火	9・10 7~10	4			2	2年:令和4年度以降入学生	知能情報デザイン学科の学生のみ履修を認める 授業の一部を土日に集中的に開講 100分×14回	
T950243	学科共通	System Design Project III システム創成プロジェクトIII	廣 富 哲也 山 田 泰寛 神 崎 映光	前期火 後期火	9・10 7~10	6			2 4	3年:平成30年度~令和3年度入学生	システム創成プロジェクトIIの単位を修得した知能情報デザイン学科の学生のみ履修を認める 授業の一部を土日に集中的に開講 T95107 System Design Project Bと同時開講	
T951083	学科共通	System Design Project B システム創成プロジェクトB	廣 富 哲也 山 田 泰寛 神 崎 映光	前期火 後期火	9・10 7~10	6			2 4	3年:令和4年度以降入学生	システム創成プロジェクトAの単位を修得した知能情報デザイン学科の学生のみ履修を認める 授業の一部を土日に集中的に開講	
T950252	学科共通	Ruby Programming R u b yプログラミング	山 田 泰 寛	木	3・4			2	2	2年		
T950262	学科共通	Mathematical Logic 記号論理学	岩 見 宗 弘	木	9・10			2	2	1年:知能情報デザイン学科の学生のみ履修可		
T950272	学科共通	Advanced C Programming Exercise Cプログラミング応用演習	未 定	火	9・10			2	2	2年	令和4年度以降不開講	
T950282	学科共通	Automata and Computation Theory オートマトンと計算理論	未 定	金	1・2			2	2	2年	令和4年度以降不開講	
T950291	学科共通	Multimedia and visual information engineering マルチメディア工学	石 原 由 紀 夫	金	3・4		2		2	3年		

T. 専門教育科目 (Specialized Courses)

※授業の実施形式はシラバスを確認してください。

【知能情報デザイン学科 バイリンガル教育コース (Bilingual Education Course)】

※履修資格に履修年次の記載がある場合、履修年次以上にならない場合は履修ができません。(例：2年→2年次以上)

Code 時間割コード	区分	Subject 授 業 科 目	Teacher 担 当 教 員	Days 曜 日	Period 時 限	Credit 単 位 数			Hours per week 週 時 数	Qualification 履 修 資 格	備 考	授業形式 ※変更の可能性あり ※必ずシラバスを確認すること
						Year	First	Second				
						通 年	前 期	後 期				
T950302	学科共通	Computer Architecture II 計算機アーキテクチャII	未 定	火	9・10			2	2	2年	令和4年度以降不開講	
T950312	学科共通	Human and Technology 人間と工学	廣 富 哲也 高 橋 哲也 縄 手 雅彦 伊 藤 史人	金	3・4			2	2	2年	知能情報デザイン学科の学生のみ履修を認める	
T950321	学科共通	Computer Network Experiments コンピュータネットワーク実験	神 崎 映光	金	5～10		2		6	3年	令和5年度以降不開講	
T950332	学科共通	Exercise of Fundamental Data Structures 基礎データ構造演習	岩 見 宗弘 山 田 泰寛	木	5・6			2	2	3年：令和3年度以前入学生 1年：令和4年度以降入学生		
T950342	学科共通	Programming Languages and Processors プログラミング言語と処理系	未 定	金	1・2			2	2	3年	令和4年度以降不開講	
T950352	学科共通	Computer Security コンピュータセキュリティ	未 定	集中				2	2	3年	令和5年度不開講	
T950361	学科共通	Computer and Information Ethics 情報と社会・倫理	未 定	集中			2		2	2年	令和5年度不開講	
T950371	学科共通	IT Industry IT産業論	未 定	集中			2			2年	令和4年度以降不開講	
T950383	学科共通	English Seminar on Basic Information Technogy 基礎情報技術英語	*小豆澤 美穂	前期水 後期金	7・8 5・6	4			2	3年		
T950393	学科共通	Fundamental and Applied Information Technologies 基本情報処理技術特論	神 谷 年洋	オンデマンド		4			2	3年	オンデマンドで実施	
T951111	学科共通	Computer Science Laboratory Internships コンピュータサイエンス研究室体験	知能情報デザイン 学科全教員	火	7・8		2		2	2年：R5年度以降入学生	令和5年度不開講	
T951112	学科共通	Computer Science Laboratory Internships コンピュータサイエンス研究室体験	知能情報デザイン 学科全教員	火	5・6			2	2	2年：R5年度以降入学生	令和5年度不開講	
T950401	学科共通	Investigation of Computer Sciences コンピュータサイエンス講究	知能情報デザイン 学科全教員	木	3・4		2		2	3年		
T950412	学科共通	Practice of Computer Science Studies コンピュータサイエンス研究演習	知能情報デザイン 学科全教員	水	7・8			2	3	3年		

T. 専門教育科目 (Specialized Courses)

※授業の実施形式はシラバスを確認してください。

【知能情報デザイン学科 バイリンガル教育コース (Bilingual Education Course)】

※履修資格に履修年次の記載がある場合、履修年次以上にならない場合は履修ができません。(例：2年→2年次以上)

Code 時間割コード	区分	Subject 授業科目	Teacher 担当教員	Days 曜日	Period 時限	Credit 単位数			Hours per week 週時数	Qualification 履修資格	備考	授業形式 ※変更の可能性あり ※必ずシラバスを確認すること
						Year	First	Second				
						通年	前期	後期				
T950423	学科共通	Graduation Research 卒業研究	知能情報デザイン 学科全教員			8			4年			
T950431	学科共通	Advanced Informatics I アドバンスドインフォマティクスI	未定	集中			2		2	2年	令和5年度不開講	
T950442	学科共通	Advanced Informatics II アドバンスドインフォマティクスII	未定	集中				2	2	2年	令和5年度不開講	
T950451	学科共通	Advanced Informatics III アドバンスドインフォマティクスIII	未定	集中			2		2	2年	令和5年度不開講	
T950462	学科共通	Advanced Informatics IV アドバンスドインフォマティクスIV	未定	集中				2	2	2年	不開講の場合もある	
T950471	学科共通	Advanced Informatics V アドバンスドインフォマティクスV	*未定	集中			2			2年	令和5年度不開講	
T950482	学科共通	Advanced Informatics VI アドバンスドインフォマティクスVI	*未定	集中				2		2年	令和5年度不開講	
T950493	学科共通	Internship 就業体験	知能情報デザイン学科 全教員	集中的に行う		1				2年	インターンシップ対応科目 履修登録必要なし	
T900043	学科共通	Company Practical Internship A 企業実践インターンシップA	森本 卓也 他	集中的に行う		2				3年	理工学PBL実習Aに科目名変更	
T900053	学科共通	Company Practical Internship B 企業実践インターンシップB	李 樹庭 他	集中的に行う		2				3年	理工学PBL実習Bに科目名変更	
T901013	学科共通	理工学PBL実習A ※「企業実践インターンシップA」の科目 名が変更となったもの	森本 卓也 他	集中的に行う		2				3年	履修人数に制限を設ける場合がある	
T901023	学科共通	理工学PBL実習B ※「企業実践インターンシップB」の科目 名が変更となったもの	李 樹庭 他	集中的に行う		2				3年	履修人数に制限を設ける場合がある	
T900063	学科共通	Inspection and training of overseas companies 海外就業体験	黒岩 大史 加藤 定信 中務 明	集中		2				3年	開催が決定し次第、別途通知する。	
T901031	学科共通	データサイエンス基礎	古屋 貴士 瀬戸 和希 黒岩 大史	水	5・6		2			2年		

T. 専門教育科目 (Specialized Courses)

※授業の実施形式はシラバスを確認してください。

【知能情報デザイン学科 バイリンガル教育コース (Bilingual Education Course)】

※履修資格に履修年次の記載がある場合、履修年次以上にならない場合は履修ができません。(例: 2年→2年次以上)

Code 時間割コード	区分	Subject 授業科目	Teacher 担当教員	Days 曜日	Period 時限	Credit 単位数			Hours per week 週時数	Qualification 履修資格	備考	授業形式 ※変更の可能性あり ※必ずシラバスを確認すること
						Year	First	Second				
						通年	前期	後期				
T901042	学科共通	AI基礎	古屋 貴士 瀬戸 和希 黒岩 大史	水	5・6			2	2年			

T. 専門教育科目 (Specialized Courses)

※授業の実施形式はシラバスを確認してください。

【機械・電気電子工学科 バイリンガル教育コース (Bilingual Education Course)】

※履修資格に履修年次の記載がある場合、履修年次以上にならないと履修ができません。(例: 2年→2年次以上)

Code 時間割コード	区分	Subject 授業科目	Teacher 担当教員	Days 曜日	Period 時限	Credit 単位数			Hours per week 週時数	Qualification 履修資格	備 考	授業形式 ※変更の可能性あり ※必ずシラバスを確認すること
						Year	First	Second				
						通 年	前 期	後 期				
T960011	機械工学	Engineering Mechanics I 工業力学 I	未 定	木	5・6		2		2	1年:平成30~令和3年度入学生	令和4年度以降不開講	
T960022	機械工学	Engineering Mechanics II 工業力学II	未 定	火	1・2			2	2	1年:平成30~令和3年度入学生	令和4年度以降不開講	
T960031	機械工学	Engineering Mechanics III 工業力学III	未 定	木	7・8		2		2	2年:平成30~令和3年度入学生	令和4年度以降不開講	
T960042	機械工学	Systems and Control システムと制御		月	7・8			2	2	2年:平成30~令和3年度入学生	令和5年度以降不開講	
T960051	機械工学	Control Engineering I 制御工学 I	濱口 雅史	月	3・4		2		2	2年		
T960062	機械工学	Control Engineering II 制御工学 II	濱口 雅史	月	5・6			2	2	2年		
T960071	機械工学	Control Engineering III 制御工学 III	*吉田 和信	月	5・6		2		2	3年:平成30~令和3年度入学生		面接授業 (面接のみ)
T960082	機械工学	Robotics ロボット工学	濱口 雅史	木	5・6			2	2	3年:平成30~令和3年度入学生		
T960091	機械工学	Fundamentals of Fluid Dynamics 流体力学基礎	新城 淳史	月	5・6		2		2	2年		面接授業 (面接のみ)
T960102	機械工学	Applied Thermodynamics 工業熱力学	新城 淳史	金	5・6			2	2	2年		
T960111	機械工学	Thermo-fluid Dynamics I 熱流体工学 I	新城 淳史	木	3・4		2		2	3年:平成30~令和3年度入学生		面接授業 (面接のみ)
T960122	機械工学	Thermo-fluid Dynamics II 熱流体工学 II	新城 淳史	木	3・4			2	2	3年:平成30~令和3年度入学生		
T960132	機械工学	Mechanics of Materials I 材料力学 I	森本 卓也	木	7・8			2	2	2年		
T960141	機械工学	Mechanics of Materials II 材料力学 II	森本 卓也	月	7・8		2		2	3年		
T960152	機械工学	Mechanics of Materials III 材料力学 III	森本 卓也	月	7・8			2	2	3年:平成30~令和3年度入学生		
T960162	機械工学	Dynamics of Machinery I 機械力学 I	田村 晋司	火	3・4			2	2	2年		
T960171	機械工学	Dynamics of Machinery II 機械力学 II	田村 晋司	金	7・8		2		2	3年		

T. 専門教育科目 (Specialized Courses)

※授業の実施形式はシラバスを確認してください。

【機械・電気電子工学科 バイリンガル教育コース (Bilingual Education Course)】

※履修資格に履修年次の記載がある場合、履修年次以上にならないと履修ができません。(例：2年→2年次以上)

Code 時間割コード	区分	Subject 授業科目	Teacher 担当教員	Days 曜日	Period 時限	Credit 単位数			Hours per week 週時数	Qualification 履修資格	備 考	授業形式 ※変更の可能性あり ※必ずシラバスを確認すること
						Year	First	Second				
						通 年	前 期	後 期				
T960182	機械工学	Dynamics of Machinery III 機械力学Ⅲ	田村 晋司	水	3・4			2	2	3年：平成30～令和3年度入学生		
T960191	機械工学	Mechanism 機構学	濱口 雅史	水	3・4		2		2	3年：平成30～令和4年度入学生		
T960201	機械工学	Machine Elements 機械要素	李 樹庭	木	1・2		2		2	2年		
T960212	機械工学	Mechanical Instrumentation 機械計測	周 海	火	7・8			2	2	3年		
T960221	機械工学	Basic Mechanical Drawing 機械製図基礎	田村 晋司	月	1・2		2		2	2年：平成30～令和3年度入学生		
T960232	機械工学	Mechanical Design Drawing 機械設計製図	李 樹庭	木	3～6			2	4	2年：平成30～令和3年度入学生		
T960241	機械工学	CAD for Machine Design 機械CAD	周 海	金	3～6		2		4	3年		
T960252	機械工学	Practice on Mechanical Design 機械設計演習	李 樹庭	火	1～4			2	4	3年		面接授業（面接＋総授業時数の半数以下の遠隔授業を含む）
T960262	電気電子工学	Applications of Electrical and Electronic Engineering 電気電子工学応用		火	3・4			2	2	1年：平成30～令和4年度入学生	令和5年度以降不開講	
T960272	電気電子工学	Electric Circuit Theory 1 回路理論Ⅰ	中村 和歌子	金	7・8			2	2	1年		
T960281	電気電子工学	Electric circuit theory 2 回路理論Ⅱ	伊藤 文彦	水	1・2		2		2	2年		面接授業（面接＋総授業時数の半数以下の遠隔授業を含む）
T960291	電気電子工学	Electromagnetism I 電磁気学Ⅰ	横田 正幸	木	3・4		2		2	2年：平成30～令和3年度入学生		
T960302	電気電子工学	electromagnetism II 電磁気学Ⅱ	*梶川 靖友	月	5・6			2	2	2年：平成30～令和3年度入学生		
T960311	電気電子工学	Mathematics for Electrical Engineering 電気数学	中村 和歌子	火	1・2		2		2	2年		面接授業（面接のみ）
T960321	電気電子工学	Fundamentals on Instrumentation Engineering 計測工学基礎	縄手 雅彦	水	3・4		2		2	2年		
T960332	電気電子工学	Basic Electronic Circuits 電子回路基礎	*矢野 澄男	集中的に行う				2	2	2年：平成30～令和3年度入学生		

T. 専門教育科目 (Specialized Courses)

※授業の実施形式はシラバスを確認してください。

【機械・電気電子工学科 バイリンガル教育コース (Bilingual Education Course)】

※履修資格に履修年次の記載がある場合、履修年次以上にならないと履修ができません。(例：2年→2年次以上)

Code 時間割コード	区分	Subject 授 業 科 目	Teacher 担 当 教 員	Days 曜 日	Period 時 限	Credit 単 位 数			Hours per week 週 時 数	Qualification 履 修 資 格	備 考	授業形式 ※変更の可能性あり ※必ずシラバスを確認すること
						Year	First	Second				
						通 年	前 期	後 期				
T960341	電気電子工学	Electronic Circuits I 電子回路 I	* 矢野 澄男				2		2	3年：平成30～令和3年度入学生		
T960352	電気電子工学	Electronic Circuits II 電子回路 II	未 定	木	7・8			2	2	3年：平成30～令和3年度入学生		
T960362	電気電子工学	Semiconductor Devices I 半導体デバイス I	葉 文昌	月	3・4			2	2	3年：平成30～令和3年度入学生		
T960371	電気電子工学	Electro-magnetic Wave Engineering 電磁波工学	下舞 豊志	火	3・4		2		2	3年		
T960382	電気電子工学	Communication Systems Engineering 通信工学	増田 浩次	月	3・4			2	2	2年		
T960391	電気電子工学	Signal Processing 信号理論	中村 和歌子	月	3・4		2		2	3年		
T960402	電気電子工学	Optical engineering I 光工学 I	伊藤 文彦	水	1・2			2	2	2年		
T960412	電気電子工学	Optical Engineering II 光工学 II	増田 浩次	月	9・10			2	2	3年		
T960421	電気電子工学	Optical Metrology 光計測	横田 正幸	火	7・8		2		2	3年		面接授業 (面接のみ)
T960432	電気電子工学	Electromagnetic Instrumentation 電磁気計測	未 定	月	5・6			2	2	3年		
T960441	電気電子工学	Electrical System I 電気システム I	張 超 * 倉本 学	火	5・6		2		2	3年：平成30～令和4年度入学生		
T960452	電気電子工学	Electrical System II 電気システム II		火	9・10			2	2	3年：平成30～令和4年度入学生	令和5年度以降不開講	
T960462	電気電子工学	Human and Technology 人間と工学	縄手 雅彦 伊藤 史人 廣富 哲也 高橋 哲也	金	3・4			2	2	2年：知能情報デザイン学科以外		
T960472	学科共通	Basic Experiments 基礎実験	機械・電気電子 工学科教員	木	5～10			2	6	1年	木5～10の間で行う。詳細はシラバスを参照のこと。	
T960482	学科共通	Introduction to Computer Programming I プログラミング入門 I	縄手 雅彦	月	7・8			2	2	1年		
T960491	学科共通	Introduction to Computer Programming II プログラミング入門 II	縄手 雅彦	月	7・8		2		2	2年		

T. 専門教育科目 (Specialized Courses)

※授業の実施形式はシラバスを確認してください。

【機械・電気電子工学科 バイリンガル教育コース (Bilingual Education Course)】

※履修資格に履修年次の記載がある場合、履修年次以上にならないと履修ができません。(例：2年→2年次以上)

Code 時間割コード	区分	Subject 授 業 科 目	Teacher 担 当 教 員	Days 曜 日	Period 時 限	Credit 単 位 数			Hours per week 週 時 数	Qualification 履 修 資 格	備 考	授業形式 ※変更の可能性あり ※必ずシラバスを確認すること
						Year	First	Second				
						通 年	前 期	後 期				
T960502	学科共通	Fundamentals of Computer Programming プログラミング基礎		水	3・4			2	2	2年：平成30～令和4年度入学生	令和5年度以降不開講	
T960511	学科共通	Basics of Computer Network コンピューターネットワーク基礎	下舞 豊志	木	1・2		2		2	3年		
T940481	学科共通	Complex analysis 工科系の複素関数論	齋藤 保久 和田 健志	火	3・4		2		2	2年：平成30～令和3年度入学生		
T940492	学科共通	Differential Equations for Engineering 工科系の微分方程式	齋藤 保久	金	7・8			2	2	2年：平成30～令和3年度入学生	令和4年度以降不開講	
T940501	学科共通	Probability and Statistics 確率・統計	山田 隆行	水	3・4		2		2	3年：平成30～令和3年度入学生	令和4年度以降不開講	
T960522	学科共通	Human and Technology プロジェクトセミナー	機械・電気電子 工学科教員					2	2	3年		
T960531	学科共通	Mechanical, Electrical and Electronic Engineering Experiments I 機械・電気電子工学実験Ⅰ	機械・電気電子 工学科教員	火	5～10		2		6	2年		面接授業（面接＋総授業時数の半数以下の遠隔授業を含む）
T960542	学科共通	Mechanical, Electrical and Electronic Engineering Experiments II 機械・電気電子工学実験Ⅱ	機械・電気電子 工学科教員	火	5～10			2	6	2年		
T960551	学科共通	Mechanical, Electrical and Electronic Engineering Experiments III 機械・電気電子工学実験Ⅲ	機械・電気電子 工学科教員	木	5～10		2		6	3年		
T960561	学科共通	Reading Technical English 外書輪読	機械・電気電子 工学科教員				2		2	4年	令和5年度不開講	
T960573	学科共通	Graduation Research 卒業研究	機械・電気電子 工学科教員			8				4年	令和5年度不開講	
T960582	学科共通	Technology and Society 技術と社会	山田 容士 藤田 恭久 縄手 雅彦 中村 豊 葉 文昌 *八十 致雄 *田邊 義博 *奥村 稔 *北原 邦紀 *大庭 卓也	金	5・6			2	2	3年		

T. 専門教育科目 (Specialized Courses)

※授業の実施形式はシラバスを確認してください。

【機械・電気電子工学科 バイリンガル教育コース (Bilingual Education Course)】

※履修資格に履修年次の記載がある場合、履修年次以上にならないと履修ができません。(例: 2年→2年次以上)

Code 時間割コード	区分	Subject 授業科目	Teacher 担当教員	Days 曜日	Period 時限	Credit 単位数			Hours per week 週時数	Qualification 履修資格	備 考	授業形式 ※変更の可能性あり ※必ずシラバスを確認すること
						Year	First	Second				
						通 年	前 期	後 期				
T900043	学科共通	Company Practical Internship A 企業実践インターンシップA	森本 卓也 他	集中的に行う		2				3年	理工学PBL実習Aに科目名変更	
T900053	学科共通	Company Practical Internship B 企業実践インターンシップB	李 樹庭 他	集中的に行う		2				3年	理工学PBL実習Bに科目名変更	
T901013	学科共通	理工学PBL実習A ※「企業実践インターンシップA」の科目名 が変更となったもの	森本 卓也 他	集中的に行う		2				3年	履修人数に制限を設ける場合がある	
T901023	学科共通	理工学PBL実習B ※「企業実践インターンシップB」の科目名 が変更となったもの	李 樹庭 他	集中的に行う		2				3年	履修人数に制限を設ける場合がある	
T900022	学科共通	Introduction to Industry 工業概論	李 樹庭 横田 正幸 縄手 雅彦 伊藤 文彦 他 物質化学科教員 建築デザイン学科教員	集中的に行う				2		3年		遠隔授業（非同同期型オンラインのみ）
T900031	学科共通	Vocational Guidance I 職業指導概説 I	*石田 正人	集中			2			2年		
T900063	学科共通	Inspection and training of overseas companies 海外就業体験	黒岩 大史 加藤 定信 中務 明	集中		2				3年	開催が決定し次第、別途通知する。	
T901031	学科共通	データサイエンス基礎	古屋 貴士 瀬戸 和希 黒岩 大史	水	5・6		2			2年		
T901042	学科共通	AI基礎	古屋 貴士 瀬戸 和希 黒岩 大史	水	5・6			2		2年		
T961011	機械工学	Thermo-fluid Dynamics 熱流体工学	新城 淳史	木	3・4		2		2	3年: 令和4年度以降入学生	令和5年度不開講	
T961022	機械工学	Mechanical Drawing 機械製図	李 樹庭	木	3~6			2	4	2年: 令和4年度以降入学生		
T961031	電気電子 工学	Electromagnetism 電磁気学	横田 正幸	木	3・4		2		2	2年: 令和4年度以降入学生		

T. 専門教育科目 (Specialized Courses)

※授業の実施形式はシラバスを確認してください。

【機械・電気電子工学科 バイリンガル教育コース (Bilingual Education Course)】

※履修資格に履修年次の記載がある場合、履修年次以上にならないと履修ができません。(例: 2年→2年次以上)

Code 時間割コード	区分	Subject 授 業 科 目	Teacher 担 当 教 員	Days 曜 日	Period 時 限	Credit 単 位 数			Hours per week 週 時 数	Qualification 履 修 資 格	備 考	授業形式 ※変更の可能性あり ※必ずシラバスを確認すること
						Year	First	Second				
						通 年	前 期	後 期				
T961042	電気電子工学	Analog Electronic Circuits アナログ電子回路	*矢野 澄男					2	2	2年: 令和4年度以降入学生		
T961052	電気電子工学	Digital Electronic Circuits デジタル電子回路	張 超	木	7・8			2	2	3年: 令和4年度以降入学生	令和5年度不開講	
T961061	学科共通	工学系の数学	和田 健志 齋藤 保久	火	3・4		2		2	2年: 令和4年度以降入学生		
T960561	機械工学	Robot Mechanisms ロボット機構学	濱口 雅史	水	3・4		2		2	3年: 令和5年度以降入学生	令和5年度不開講	
T960571	電気電子工学	Electrical System 電気システム	張 超 *倉本 学	火	5・6		2		2	3年: 令和5年度以降入学生	令和5年度不開講	

T. 専門教育科目 (Specialized Courses)

※授業の実施形式はシラバスを確認してください。

【建築デザイン学科 バイリンガル教育コース (Bilingual Education Course)】

※履修資格に履修年次の記載がある場合、履修年次以上にならないと履修ができません。(例：2年→2年次以上)

Code 時間割コード	区分	Subject 授 業 科 目	Teacher 担 当 教 員	Days 曜 日	Period 時 限	Credit 単 位 数			Hours per week 週 時 数	Qualification 履 修 資 格	備 考	授業形式 ※変更の可能性あり ※必ずシラバスを確認すること
						Year	First	Second				
						通 年	前 期	後 期				
T970012	建築 コア科目	Architectural Computer Aided Design デザインCAD	井上 亮	月	7~10			2	4	1年		面接授業 (面接のみ)
T970021	建築 コア科目	Building Construction Work 建築施工学	小林 久高	金	7・8		2		2	3年		面接授業 (面接のみ)
T970032	建築 コア科目	Architectural Law 建築法規	細田 智久 *池田 隆之	金	7・8			2	2	3年		面接授業 (面接+総授業時数の半数以下の 遠隔授業を含む)
T970041	建築 コア科目	Architectural Design and Drawing I 建築設計製図 I	小林 久高 清水 貴史 グイエン ツラン *足立 正智 *原 浩二	木	5~8		2		4	2年		面接授業 (面接のみ)
T970051	建築 コア科目	Architectural Planning 建築計画学	三島 幸子	水	3・4		2		2	2年		
T970062	建築 コア科目	Urban Planning Theory 都市計画論	細田 智久 千代 章一郎	火	5・6			2	2	2年		
T970072	建築 コア科目	European Architectural History 西洋建築史	千代 章一郎	水	3・4			2	2	2年		
T970082	建築 コア科目	Architectural Design and Drawing II 建築設計製図 II	千代 章一郎 三島 幸子 細田 智久 井上 亮 中村 豊 澤田 樹一郎 小松 真吾 *山根 秀明 *江角 俊則	木	1~4			2	4	2年		面接授業 (面接+総授業時数の半数以下の 遠隔授業を含む)
T970091	建築 コア科目	Living Architectural Environment Engineering I 住環境工学 I	グイエン ツラン	水	1・2		2		2	2年		
T970102	建築 コア科目	Building facility design I 建築設備学 I	清水 貴史	金	5・6			2	2	3年		面接授業 (面接+総授業時数の半数以下の 遠隔授業を含む)
T970111	建築 コア科目	Building Structural Mechanics II 建築構造力学 II	中村 豊	火	1・2		2		2	2年		面接授業 (面接のみ)
T970121	建築 コア科目	Building Materials 建築材料学	澤田 樹一郎	月	1・2		2		2	2年		面接授業 (面接+総授業時数の半数以下の 遠隔授業を含む)
T970132	建築 コア科目	Structural Design for Buildings 建築構造計画学	小松 真吾	水	1・2			2	2	2年		面接授業 (面接のみ)

T. 専門教育科目 (Specialized Courses)

※授業の実施形式はシラバスを確認してください。

【建築デザイン学科 バイリンガル教育コース (Bilingual Education Course)】

※履修資格に履修年次の記載がある場合、履修年次以上にならないと履修ができません。(例：2年→2年次以上)

Code 時間割コード	区分	Subject 授 業 科 目	Teacher 担 当 教 員	Days 曜 日	Period 時 限	Credit 単 位 数			Hours per week 週時数	Qualification 履 修 資 格	備 考	授業形式 ※変更の可能性あり ※必ずシラバスを確認すること
						Year	First	Second				
						通 年	前 期	後 期				
T970142	建築構造 住環境学	Field Work of Building structures and Environment 建築構造・環境フィールドワーク	澤田 樹一郎 グイエン ツ ラン 小松 真吾 グエン トラン イェン カン	金	1～4			2	2	2年		
T970151	建築構造 住環境学	Experiments on Architectural Environment 建築環境実験	清水 貴史 グイエン ツ ラン グエン トラン イェン カン	火	5～10		2		6	3年		面接授業 (面接のみ)
T970161	建築構造 住環境学	Living Architectural Environment Engineering II 住環境工学II	グエン トラン イェン カン	月	3・4		2		2	3年		面接授業 (面接+総授業時数の半数以下の 遠隔授業を含む)
T970172	建築構造 住環境学	Building facility design II 建築設備学II	清水 貴史	金	3・4			2	2	3年		面接授業 (面接+総授業時数の半数以下の 遠隔授業を含む)
T970182	建築構造 住環境学	Building structure Experiment 建築構造実験	澤田 樹一郎 中村 豊 小松 真吾	火	5～10			2	6	3年		
T970191	建築構造 住環境学	Seismic Design 耐震設計学	中村 豊 小松 真吾	火	5・6		2		2	4年		
T970201	建築構造 住環境学	Structural Design 構造設計学	澤田 樹一郎	木	9・10		2		2	3年		面接授業 (面接+総授業時数の半数以下の 遠隔授業を含む)
T970212	建築計画 デザイン学	Interior Design インテリアデザイン	千代 章一郎 細田 智久 三島 幸子 *前田 圭介	木	5～8			2	2	3年		面接授業 (面接+総授業時数の半数以下の 遠隔授業を含む)
T970221	建築計画 デザイン学	Vernacular Architecture 風土と住まい	小林 久高	月	3・4		2		2	2年		面接授業 (面接のみ)
T970231	建築計画 デザイン学	Japanese Architectural History 日本建築史	千代 章一郎	金	5・6		2		2	3年		
T970241	建築計画 デザイン学	Architectural and Urban Space Theory 建築都市空間論	千代 章一郎 細田 智久	月	9・10		2		2	3年		面接授業 (面接のみ)
T970251	建築計画 デザイン学	Architectural Design and Drawing III 建築設計製図III	千代 章一郎 細田 智久 井上 亮 三島 幸子 *宇田川 孝浩 *三分一 博志	木	1～4		2		4	3年		面接授業 (面接+総授業時数の半数以下の 遠隔授業を含む)
T970261	建築計画 デザイン学	Architectural Design and Drawing IV 建築設計製図IV	千代 章一郎 細田 智久 井上 亮	火	7～10		2		4	4年		面接授業 (面接+総授業時数の半数以下の 遠隔授業を含む)

T. 専門教育科目 (Specialized Courses)

※授業の実施形式はシラバスを確認してください。

【建築デザイン学科 バイリンガル教育コース (Bilingual Education Course)】

※履修資格に履修年次の記載がある場合、履修年次以上にならないと履修ができません。(例：2年→2年次以上)

Code 時間割コード	区分	Subject 授 業 科 目	Teacher 担 当 教 員	Days 曜 日	Period 時 限	Credit 単 位 数			Hours per week 週 時 数	Qualification 履 修 資 格	備 考	授業形式 ※変更の可能性あり ※必ずシラバスを確認すること
						Year	First	Second				
						通 年	前 期	後 期				
T970271	建築計画 デザイン学	Regional Planning Practice まちづくり演習	千代 章一郎 細田 智久 小林 久高 井上 亮 三島 幸子	集中的に行う			2		3年	履修登録期間中に履修登録すること。	面接授業 (面接+総授業時数の半数以下の 遠隔授業を含む)	
T970282	学科共通	Housing Science I 住居学 I	正岡 さち	木	5・6			2	2	1年		
T970291	学科共通	Housing Science II 住居学 II	正岡 さち	金	3・4		2			2年		
T970301	学科共通	Practice in Architectural Design 製図基礎演習	井上 亮 細田 智久 三島 幸子	金	7~10		2		4	1年		
T970312	学科共通	Building Structural Mechanics I 建築構造力学 I	小松 真吾 中村 豊	火	1・2			2	2	1年		
T970321	学科共通	Introduction of Building Structures 建築構造基礎	澤田 樹一郎	月	5・6		2		2	1年	面接授業 (面接+総授業時数の半数以下の 遠隔授業を含む)	
T970332	学科共通	Introduction of Building Environment 住環境基礎	清水 貴史	金	7・8			2	2	1年		
T970341	学科共通	Architectural Tour I 建築見学 I	小林 久高	集中的に行う			1			2年	履修登録期間中に履修登録すること。	面接授業 (面接のみ)
T970351	学科共通	Architectural Tour II 建築見学 II	清水 貴史	集中的に行う			1			2年	履修登録期間中に履修登録すること。	
T970362	学科共通	Shimane Prefecture's Architecture しまね建築学	*和田 嘉宥 細田 智久	火	3・4			2	2	1年	面接授業 (面接+総授業時数の半数以下の 遠隔授業を含む)	
T970372	学科共通	Wooden Architecture 木造建築と木材	小林 久高	金	1・2			2	2	3年	履修登録期間中に履修登録すること。	面接授業 (面接のみ)
T970382	学科共通	Heritage Management ヘリテージマネジメント学	小林 久高 *足立 正智 *坂本 拓三	火	1・2			2	2	3年	面接授業 (面接のみ)	
T970391	学科共通	Theory of Landscape 景観論	井上 亮	月	5・6		2		2	3年		
T970402	学科共通	Building Construction Management 建築生産	中村 豊	水	3・4			2	2	3年		
T970411	学科共通	Architectural Design Special Lecture 建築デザイン特論	建築デザイン学科 全教員	金	3・4		2		2	3年	面接授業 (面接+総授業時数の半数以下の 遠隔授業を含む)	
T970421	学科共通	Technical English Reading 外書輪読	グイエン ツラン グエン トラン イエン カン	月	7・8		2		2	2年		
T970432	学科共通	Major Seminar 科目セミナー	建築デザイン学科 全教員					1		3年		

T. 専門教育科目 (Specialized Courses)

※授業の実施形式はシラバスを確認してください。

【建築デザイン学科 バイリンガル教育コース (Bilingual Education Course)】

※履修資格に履修年次の記載がある場合、履修年次以上にならないと履修ができません。(例：2年→2年次以上)

Code 時間割コード	区分	Subject 授 業 科 目	Teacher 担 当 教 員	Days 曜 日	Period 時 限	Credit 単 位 数			Hours per week 週時数	Qualification 履 修 資 格	備 考	授業形式 ※変更の可能性あり ※必ずシラバスを確認すること
						Year	First	Second				
						通 年	前 期	後 期				
T970443	学科共通	Major practice 専攻演習	建築デザイン学科 全教員			2			4年			
T970453	学科共通	Graduation Research 卒業研究	建築デザイン学科 全教員			8			4年			
T900022	学科共通	Introduction to Industry 工業概論	澤田 樹一郎 小林 久高 清水 貴史 他 物質化学科教員 機械・電気電子工学科 教員		集中的に行う			2	3年			遠隔授業 (非同期型オンラインのみ)
T900031	学科共通	Vocational Guidance I 職業指導概説 I	*石田 正人		集中		2		2年			
T970463	学科共通	Internship 就業体験	建築デザイン学科 全教員			1			2年	インターシップ対応科目 履修登録必要なし		面接授業 (面接+総授業時数の半数以下の 遠隔授業を含む)
T900043	学科共通	Company Practical Internship A 企業実践インターンシップA	森本 卓也 他		集中的に行う	2			3年	理工学PBL実習Aに科目名変更		
T900053	学科共通	Company Practical Internship B 企業実践インターンシップB	李 樹庭 他		集中的に行う	2			3年	理工学PBL実習Bに科目名変更		
T901013	学科共通	理工学PBL実習A ※「企業実践インターンシップA」の科目名 が変更となったもの	森本 卓也 他		集中的に行う	2			3年	履修人数に制限を設ける場合がある		
T901023	学科共通	理工学PBL実習B ※「企業実践インターンシップB」の科目名 が変更となったもの	李 樹庭 他		集中的に行う	2			3年	履修人数に制限を設ける場合がある		
T900063	学科共通	Inspection and training of overseas companies 海外就業体験	黒岩 大史 加藤 定信 中務 明		集中	2			3年	開催が決定し次第、別途通知する。		
T901031	学科共通	データサイエンス基礎	古屋 貴士 瀬戸 和希 黒岩 大史	水	5・6		2		2年			
T901042	学科共通	AI基礎	古屋 貴士 瀬戸 和希 黒岩 大史	水	5・6			2	2年			
T930351	学科共通	Disaster Prevention 防災学	増本 清 志比 利秀 小暮 哲也 向吉 秀樹	金	3・4		2		3年:地球科学科以外の学生 の受講可能人数は10名まで			

T. 専門教育科目 (Specialized Courses)

※授業の実施形式はシラバスを確認してください。

【建築デザイン学科 バイリンガル教育コース (Bilingual Education Course)】

※履修資格に履修年次の記載がある場合、履修年次以上にならないと履修ができません。(例：2年→2年次以上)

Code 時間割コード	区分	Subject 授 業 科 目	Teacher 担 当 教 員	Days 曜 日	Period 時 限	Credit 単 位 数			Hours per week 週 時 数	Qualification 履 修 資 格	備 考	授業形式 ※変更の可能性あり ※必ずシラバスを確認すること
						Year	First	Second				
						通 年	前 期	後 期				
T920391	学科共通	Fiber Materials Engineering 繊維材料工学	吉延 匡弘	月	7・8		2		2	3年		
T920381	学科共通	Wood Material Engineering 木質材料工学	加藤 定信	木	3・4		2		2	3年		面接授業（面接＋総授業時数の半数以下の 遠隔授業を含む）
T920402	学科共通	Ecological Materials Engineering 環境材料工学	吉原 浩	木	3・4			2	2	3年		
T930341	学科共通	Soil mechanics 土質力学	志比 利秀	月	3・4		2			2年：平成30～令和3年度入学生 地球科学科以外の学生の受講可能人数は10 名まで		
T930341	自然災害 科学	Soil mechanics I 土質力学 I	志比 利秀	月	3・4		1		2	2年：令和4年度以降入学生 地球科学科以外の学生の 受講可能人数は10名まで	T23071, TB3034 土質力学と同時開講	
T931091	自然災害 科学	Soil mechanics II 土質力学 II	志比 利秀	月	3・4		1		2	2年：令和4年度以降入学生 地球科学科以外の学生の 受講可能人数は10名まで	T23071, TB3034 土質力学と同時開講 TB3109 土質力学I終了後、引き続き同時限 内で実施する	

全 学 開 放 科 目

全学開放科目

Z A. 法文学部開講科目（教育学部・人間科学部・総合理工学部・生物資源科学部・材料エネルギー学部用）

時間割コード	授業科目	授 業 科 目	担 当 教 員	曜日	時限	単位数			週 時 数	履 修 資 格	備 考	授業の方法	左記以外の方法 (具体的に記入)
						通年	前期	後期					
Z A 4 1 1 0	法経学科 法学	政治学	池田 有日子	月	5・6			2	2	1年			
Z A 4 1 1 2	〃	刑事法Ⅰ	小池 直希	木	7・8			2	2	1年	令和5年度不開講		
Z A 2 0 1 0	経済学	経済学概論	野田 哲夫	金	3・4			2	2	1年		面接授業(面接+総授業時数の 半数以下の遠隔授業を含む)	
Z A 4 2 1 2	〃	情報経済論	野田 哲夫	月	7・8			2	2	2年	特別副専攻プログラム Ruby・OSS履修プログラム 対象科目	面接授業(面接+総授業時数の 半数以下の遠隔授業を含む)	
Z A 4 4 0 3	〃	情報産業論	野田 哲夫	金	3・4		2		2	2年	令和5年度不開講 特別副専攻プログラム Ruby・OSS履修プログラム 対象科目		
Z A 4 4 0 8	〃	経済情報処理論	野田 哲夫	月	5・6			2	2	2年 平成28年度以前入学生	特別副専攻プログラム 数理・データサイエンス基礎プログラム 対象科目	面接授業(面接+総授業時数の 半数以下の遠隔授業を含む)	
Z A 4 4 3 3	〃	経済統計処理論	野田 哲夫	月	5・6			2	2	2年 平成29年度以降入学生	特別副専攻プログラム 数理・データサイエンス基礎プログラム 対象科目	面接授業(面接+総授業時数の 半数以下の遠隔授業を含む)	
Z A 4 2 0 4	〃	財政学Ⅰ	関 耕平	火	5・6			2	2	2年		面接授業(面接のみ)	
Z A 4 2 0 5	〃	財政学Ⅱ	関 耕平	火	1・2			2	2	2年		面接授業(面接のみ)	
Z A 4 2 0 6	〃	金融論Ⅰ	葛西 洋平	木	7・8			2	2	2年		面接授業(面接+総授業時数の 半数以下の遠隔授業を含む)	
Z A 4 2 0 7	〃	金融論Ⅱ	葛西 洋平	木	7・8			2	2	2年		面接授業(面接+総授業時数の 半数以下の遠隔授業を含む)	
Z A 4 2 0 8	〃	経済政策論Ⅰ	飯野 公央	火	7・8			2	2	2年		面接授業(面接のみ)	
Z A 4 2 0 9	〃	経済政策論Ⅱ	飯野 公央	火	7・8			2	2	2年		面接授業(面接のみ)	
Z A 4 4 1 9	〃	証券論	飯野・非常勤講師	他	他			2	2	2年		遠隔授業(非同期型オンラインの み)	
Z A 4 4 3 5	〃	保険論	飯野・非常勤講師	金	7・8			2	2	2年 令和2年度以降入学生		面接授業(面接のみ)	
Z A 5 1 0 1	社会文化学科 学科共通	社会学概論Ⅱ	片岡 佳美	金	5・6			2	2	2年		面接授業(面接のみ)	
Z A 5 1 0 5	〃	現代史概説	板垣 貴志	金	3・4			2	2	2年		面接授業(面接のみ)	
Z A 5 1 0 6	〃	考古学概論Ⅰ	大橋 泰夫	月	7・8			2	2	1年			
Z A 5 2 5 1	社会学	社会学史	猿渡 壮	木	5・6			2	2	2年			
Z A 5 2 5 3	〃	社会調査Ⅰ	猿渡 壮	月	3・4			2	2	2年	特別副専攻プログラム 数理・データサイエンス基礎プログラム 対象科目		
Z A 5 2 5 4	〃	社会調査Ⅱ								2年	令和4年度不開講 特別副専攻プログラム 数理・データサイエンス基礎プログラム 対象科目		
Z A 5 2 6 0	〃	社会学応用研究A								3年 平成29年度以前入学生	令和4年度不開講 特別副専攻プログラム 数理・データサイエンス基礎プログラム 対象科目		

Z A. 法文学部開講科目 (教育学部・人間科学部・総合理工学部・生物資源科学部・材料エネルギー学部用)

時間割コード	授業科目	授 業 科 目	担 当 教 員	曜日	時限	単位数			週 時 数	履 修 資 格	備 考	授業の方法	左記以外の方法 (具体的に記入)
						通年	前期	後期					
Z A 5 2 6 1	〃	社会学応用研究B							3年 平成29年度以前入学生	令和4年度不開講 特別副専攻プログラム 数理・データサイエンス基礎プログラム 対象科目			
Z A 5 2 7 1	〃	社会学応用A							3年 平成30年度以降入学生	令和4年度不開講 特別副専攻プログラム 数理・データサイエンス基礎プログラム 対象科目			
Z A 5 2 7 2	〃	社会学応用B							3年 平成30年度以降入学生	令和4年度不開講 特別副専攻プログラム 数理・データサイエンス基礎プログラム 対象科目			
Z A 5 3 1 6	地理学	自然地理学概論	非常勤講師		集中講義		2		2年 平成22年度以降入学生	特別副専攻プログラム 自然災害軽減科学プログラム 対象科目			※申請書一覽表 の揭示により確 認
Z A 5 3 1 7	〃	自然地理学特論			未定		2	2	2年 平成22年度以降入学生	令和5年度不開講 特別副専攻プログラム 自然災害軽減科学プログラム 対象科目			
Z A 5 3 1 9	〃	地理情報システム							2年 平成22年度以降入学生	令和4年度不開講 特別副専攻プログラム 自然災害軽減科学プログラム 対象科目			
Z A 5 3 0 6	〃	地誌学 I	菊池 慶之	火	5・6		2	2	2年	令和5年度不開講			
Z A 5 3 1 8	〃	経済地理学	菊池 慶之	月	5・6		2	2	2年 平成22年度以降入学生	令和5年度不開講			
Z A 5 1 1 5	文化人類学	文化人類学入門	福井 栄二郎	水	3・4		2	2	1年 平成25年度以降入学生				
Z A 5 4 5 1	歴史学	日本史概説A	大日方 克己	火	5・6		2	2	2年				
Z A 5 4 5 2	〃	日本史概説B	小林 准士	木	3・4		2	2	2年				
Z A 5 4 5 3	〃	東洋史概説A	丸橋 充拓	火	7・8		2	2	2年			面接授業(面接のみ)	
Z A 5 4 5 4	〃	東洋史概説B	佐々木 愛	火	7・8		2	2	2年			面接授業(面接のみ)	
Z A 5 4 5 5	〃	西洋史概説A	渋谷 聡	水	1・2		2	2	2年			面接授業(面接のみ)	
Z A 5 4 5 6	〃	西洋史概説B	*未定		集中講義		2		2年				※申請書一覽表 の揭示により確 認
Z A 5 5 0 1	考古学	考古学概論II	大橋 泰夫	月	7・8		2	2	1年				
Z A 5 6 5 4	福祉社会	生命倫理概論							2年 平成28年度以前入学生	令和5年度不開講 教育学部「生 命倫理概論」と同時開講			
Z A 5 6 5 5	〃	比較宗教学							2年 平成28年度以前入学生	令和5年度不開講 教育学部「比較 宗教学概論」と同時開講			
Z A 5 6 5 7	〃	文化共生論							2年 平成28年度以前入学生	令和5年度不開講			
Z A 1 1 0 0	学科共通 概論科目	日本語学概論	野間 純平	木	5・6		2	2	1年				
Z A 1 1 1 0	〃	哲学概論	田中 一馬	月	9・10		2	2	1年				
Z A 2 9 2 0	専門科目 日本語	日本語史講義	浅田 健太郎	火	5・6		2	2	2年			面接授業(面接+総授業時数の 半数以下の遠隔授業を含む)	
Z A 2 9 5 0	専門科目 哲学・芸術・文化交流	ラテン語基礎演習 I							1年	令和5年度不開講			
Z A 2 9 6 0	〃	ラテン語基礎演習 II							1年	令和5年度不開講			

Z A. 法文学部開講科目（教育学部・人間科学部・総合理工学部・生物資源科学部・材料エネルギー学部用）

時間割コード	授業科目	授 業 科 目	担 当 教 員	曜日	時限	単位数			週 時数	履 修 資 格	備 考	授業の方法	左記以外の方法 (具体的に記入)
						通年	前期	後期					
Z A 6 2 2 2	専門科目 中国語	中国語学講義Ⅰ	内藤 忠和	金	7・8		2		2	2年	中国語を1年間以上履修していることが望ましい	面接授業(面接+総授業時数の半数以下の遠隔授業を含む)	
Z A 6 2 2 3	〃	中国語学講義Ⅱ	内藤 忠和	金	7・8			2	2	2年	中国語を1年間以上履修していることが望ましい	面接授業(面接+総授業時数の半数以下の遠隔授業を含む)	
Z A 6 2 6 5	専門科目 ドイツ語	現代ドイツ語基礎演習Ⅰ	山崎 泰孝	火	5・6		2		2	2年		面接授業(面接+総授業時数の半数以下の遠隔授業を含む)	
Z A 6 2 6 6	〃	現代ドイツ語基礎演習Ⅱ	山崎 泰孝	火	5・6			2	2	2年		面接授業(面接+総授業時数の半数以下の遠隔授業を含む)	
Z A 6 5 9 6	〃	ドイツ語運用演習Ⅰ	*ローランド・シュルツ	火	3・4		2		2	2年		面接授業(面接のみ)	
Z A 6 5 9 7	〃	ドイツ語運用演習Ⅱ	*ローランド・シュルツ	火	3・4			2	2	2年		面接授業(面接のみ)	
Z A 6 5 9 8	〃	ドイツ語運用演習Ⅲ	*上野 敬子	水	1・2		2		2	2年		面接授業(面接のみ)	
Z A 6 5 9 9	〃	ドイツ語運用演習Ⅳ	*上野 敬子	水	1・2			2	2	2年		面接授業(面接のみ)	
Z A 6 2 4 9	専門科目 フランス語	フランス文化論講義Ⅰ	金山 富美	火	7・8		2		2	2年		面接授業(面接+総授業時数の半数以下の遠隔授業を含む)	
Z A 6 2 5 0	〃	フランス文化論講義Ⅱ	金山 富美	金	7・8			2	2	2年		面接授業(面接+総授業時数の半数以下の遠隔授業を含む)	
Z A 6 3 0 6	〃	フランス語学講義Ⅰ	安齋 有紀	火	3・4		2		2	2年		面接授業(面接のみ)	
Z A 6 3 0 7	〃	フランス語学講義Ⅱ	安齋 有紀	火	3・4			2	2	2年		面接授業(面接のみ)	
Z A 6 2 6 9	〃	現代フランス語基礎演習Ⅰ	金山 富美	木	5・6		2		2	2年		面接授業(面接のみ)	
Z A 6 2 7 0	〃	現代フランス語基礎演習Ⅱ	金山 富美	木	5・6			2	2	2年		面接授業(面接のみ)	
Z A 6 2 7 1	〃	フランス語運用演習Ⅰ	安齋 有紀	月	5・6		2		2	2年		面接授業(面接のみ)	
Z A 6 2 7 2	〃	フランス語運用演習Ⅱ	安齋 有紀	月	5・6			2	2	2年		面接授業(面接のみ)	
Z A 6 4 3 5	〃	フランス語運用演習Ⅲ	*クリストフ・マストブリュー	金	3・4		2		2	2年		面接授業(面接のみ)	
Z A 6 4 3 6	〃	フランス語運用演習Ⅳ	*クリストフ・マストブリュー	金	3・4			2	2	2年		面接授業(面接のみ)	
Z A 6 4 5 0	専門科目 哲学・芸術・文化交流	芸術学応用演習Ⅱ	伊集院 敬行	金	7・8		2			1年	令和5年度不開講	面接授業(面接のみ)	
Z A 8 0 0 1		異文化交流Ⅰ								1年	令和5年度不開講		
Z A 8 0 0 2		異文化交流Ⅱ	関 耕平		集中講義			2		1年	状況を見て判断。不開講の場合あり。	面接授業(面接のみ)	
Z A 8 0 0 0		異文化交流Ⅲ	ムキン・片岡		集中講義			2		1年	10月に説明会あり。9月頃、学内掲示板を確認してください。	面接授業(面接のみ)	

Z A . 法文学部開講科目 (教育学部・人間科学部・総合理工学部・生物資源科学部・材料エネルギー学部用)

時間割コード	授業科目	授 業 科 目	担 当 教 員	曜日	時限	単位数			週 時 数	履 修 資 格	備 考	授業の方法	左記以外の方法 (具体的に記入)
						通年	前期	後期					
Z A 8 0 1 4		異文化交流Ⅳ	山崎 泰孝		集中講義		2		1年 平成31年度以降入学生	4月に説明会を行う予定。掲示板等で告知します。	面接授業(面接+総授業時数の半数以下の遠隔授業を含む)		

備 考 担当教員の*印は、非常勤講師を示す。

全学開放科目

ZB. 教育学部開講科目（法文学部・人間科学部・総合理工学部・生物資源科学部・材料エネルギー学部用）

（注） 網かけ科目は、令和5年度不開講 *：非常勤講師等，（特）：特任教員

履修資格	時間割コード	授 業 科 目	曜日	時限	担当教員	単 位 数			備 考	授業の実施方法
						通年	前期	後期		
1年	ZB0021	グローバル教育A		未定	グローバル戦略部門		2		平成29年度以降入学生用 履修希望者は4月初めの説明会に参加すること。	面接授業 (面接+総授業時数の半数以下の遠隔授業を含む)
	ZB0022	グローバル教育C		未定	グローバル戦略部門	2			平成25年度以降入学生用 履修希望者は4月初めの説明会に参加すること。	面接授業 (面接のみ)
	ZB0101	日本文学史 I	金	5・6	未定			2	平成24年度以前入学生用 令和5年度不開講	
	ZB0104	日本文学史 A I	金	5・6	未定			2	平成25～28年度入学生用 令和5年度不開講	
	ZB0107	日本文学史 A：日本古典文学史	金	5・6	未定			2	平成29年度以降入学生用 「日本文学史 A I」既修者は履修できない。 令和5年度不開講	
	ZB0201	日本史概説 I	木	3・4	長谷川博史			2	令和5年度不開講	面接授業 (面接のみ)
	ZB0301	東洋史概説 I	木	5・6	富澤芳亜			2		面接授業 (面接のみ)
	ZB0401	西洋史概説 I	金	7・8	*榎原 茂			2		面接授業 (面接+総授業時数の半数以下の遠隔授業を含む)
	ZB0601	人文地理学概説 I	木	9・10	作野広和			2		面接授業 (面接のみ)
	ZB1906	哲学・思想史概論	火	7・8	池松 辰男			2		面接授業 (面接+総授業時数の半数以下の遠隔授業を含む)
	ZB1503	合奏B I (ウインドアンサンブル)		不定期	小坂達也		1	1	原則として通年で履修すること。前期中に対応を指示する。 ※打楽器以外は原則として楽器は個人所有。履修できない楽器もあるので、受講希望者は授業担当教員に事前に相談のこと。	面接授業 (面接のみ)
	ZB1504	合奏A I (オーケストラ)		不定期	河添達也		1	1	原則として通年で履修すること。前期中に対応を指示する。 コントラバス以外の楽器は、原則として個人所有。履修できない楽器もあるので、受講希望者は授業担当教員に事前に相談のこと。	面接授業 (面接のみ)
	ZB0024	グローバル教育E		不定期	グローバル戦略部門	2			平成29年度以降入学生用 履修希望者は4月初めの説明会に参加すること。 原則として教員免許取得見込みの者にかぎる。人数が多い場合は、教育学部生を優先的に受け入れる。	面接授業 (面接+総授業時数の半数以下の遠隔授業を含む)
	ZB0025	グローバル教育入門		不定期	グローバル戦略部門	2			令和4年度以降入学生用	面接授業 (面接+総授業時数の半数以下の遠隔授業を含む)
2年	ZB0010	総合演習B		未定	グローバル戦略部門	2			平成28年度以前入学生用 履修希望者は4月初めの説明会に参加すること。	面接授業 (面接のみ)
	ZB0023	グローバル教育D		未定	グローバル戦略部門	2			平成25年度以降入学生用 履修希望者は4月初めの説明会に参加すること。	面接授業 (面接のみ)
	ZB0101	日本文学史 I	火	9・10	未定			2	平成24年度以前入学生用 令和5年度不開講	
	ZB0105	日本文学史 A II	火	9・10	未定			2	平成25年度以降入学生用 令和5年度不開講	
	ZB0106	日本文学特殊講義	火	1・2	*山根繁樹			2	平成28年度以前入学生用 令和5年度不開講	
ZB0109	日本文学特殊講義C	火	1・2	*山根繁樹			2	平成29年度以降入学生用 令和5年度不開講		

(注) 網かけ科目は、令和5年度不開講

*: 非常勤講師等, (特): 特任教員

履修資格	時間割コード	授 業 科 目	曜日	時限	担当教員	単 位 数			備 考	授業の実施方法
						通年	前期	後期		
2年	ZB0202	日本史概説Ⅱ	木	3・4	長谷川博史	2			令和5年度不開講	
	ZB0302	東洋史概説Ⅱ	木	7・8	富澤芳亜	2				面接授業 (面接のみ)
	ZB0303	アジア共生論	木	1・2	富澤芳亜	2				面接授業 (面接のみ)
	ZB0402	西洋史概説Ⅱ	金	7・8	* 榎原 茂	2				面接授業 (面接のみ)
	ZB0403	共生社会史	火	1・2	* 榎原 茂	2			法文学部・人間科学部開講科目と合同	面接授業 (面接+総授業時数の半数以下の遠隔授業を含む)
	ZB0602	人文地理学概説Ⅱ	木	9・10	作野広和	2				面接授業 (面接のみ)
	ZB0613	地域共生学	火	9・10	作野広和		2			面接授業 (面接のみ)
	ZB0701	地誌学概説	火	3・4	作野広和	2				面接授業 (面接のみ)
	ZB1905	倫理学概論	金	3・4	池松 辰男	2				面接授業 (面接+総授業時数の半数以下の遠隔授業を含む)
	ZB1912	哲学・思想史特講	火	7・8	池松 辰男	2				面接授業 (面接+総授業時数の半数以下の遠隔授業を含む)
	ZB1913	倫理学特講	木	5・6	池松 辰男		2			面接授業 (面接+総授業時数の半数以下の遠隔授業を含む)
	ZB1414	生活情報管理	火	7・8	正岡さち	2			平成26年度以降入学生用	面接授業 (面接のみ)
	ZB1202	木によるものづくり実習Ⅰ	金	9・10	*長澤 郁夫	1			平成24年度以前入学生用	面接授業 (面接のみ)
	ZB1212	木によるものづくり実習A	金	9・10	*長澤 郁夫	1			平成25年度以降入学生用	面接授業 (面接のみ)
	ZB1201	木と木工の知識	木	7・8	*長澤 郁夫		2			面接授業 (面接のみ)
	ZB1203	木によるものづくり実習Ⅱ	月	9・10	*長澤 郁夫		1		平成24年度以前入学生用	面接授業 (面接のみ)
	ZB1213	木によるものづくり実習B	月	9・10	*長澤 郁夫		1		平成25年度以降入学生用	面接授業 (面接のみ)
	ZB1505	合奏BⅡ (ウインドアンサンブル)	不定期		小坂達也	1	1		原則として通年で履修すること。前期中に対応を指示する。※打楽器以外は原則として楽器は個人所有。履修できない楽器もあるので、受講希望者は授業担当教員に事前に相談のこと。	面接授業 (面接のみ)
	ZB1506	合奏AⅡ (オーケストラ)	不定期		河添達也	1	1		原則として通年で履修すること。前期中に対応を指示する。コントラバス以外の楽器は、原則として個人所有。履修できない楽器もあるので、受講希望者は授業担当教員に事前に相談のこと。	面接授業 (面接のみ)
	ZB1907	数学科教育法特講	月	5・6	御園真史	2				面接授業 (面接+総授業時数の半数以下の遠隔授業を含む)
ZB1908	算数科内容構成研究	火	7・8	御園, 泉, 藤井	2			前期か後期のどちらか一方のみ履修してください。	面接授業 (面接+総授業時数の半数以下の遠隔授業を含む)	
ZB1908	算数科内容構成研究	金	9・10	御園, 泉, 藤井		2		前期か後期のどちらか一方のみ履修してください。	面接授業 (面接+総授業時数の半数以下の遠隔授業を含む)	
ZB1909	スポーツ心理学実験	木	3・4	須崎康臣	1				面接授業 (面接のみ)	
ZB1911	確率論・統計学	月	3・4	御園真史		2		平成24年度以前入学生用	面接授業 (面接+総授業時数の半数以下の遠隔授業を含む)	
ZB1910	確率論・統計学Ⅱ	月	3・4	御園真史		2		平成25年度以降入学生用	面接授業 (面接+総授業時数の半数以下の遠隔授業を含む)	
3年	ZB0103	日本古典文学特殊講義	火	7・8	* 山村桃子	2			平成28年度以前入学生用	面接授業 (面接のみ)
	ZB0108	日本文学特殊講義A: 古典文学	火	7・8	* 山村桃子	2			平成29年度以降入学生用	面接授業 (面接のみ)
	ZB1507	合奏BⅢ (ウインドアンサンブル)	不定期		小坂達也	1	1		原則として通年で履修すること。前期中に対応を指示する。※打楽器以外は原則として楽器は個人所有。履修できない楽器もあるので、受講希望者は授業担当教員に事前に相談のこと。	面接授業 (面接のみ)
	ZB1508	合奏AⅢ (オーケストラ)	不定期		河添達也	1	1		原則として通年で履修すること。前期中に対応を指示する。コントラバス以外の楽器は、原則として個人所有。履修できない楽器もあるので、受講希望者は授業担当教員に事前に相談のこと。	面接授業 (面接のみ)
4年	ZB1509	合奏BⅣ (ウインドアンサンブル)	不定期		小坂達也	1	1		原則として通年で履修すること。前期中に対応を指示する。※打楽器以外は原則として楽器は個人所有。履修できない楽器もあるので、受講希望者は授業担当教員に事前に相談のこと。	面接授業 (面接のみ)
	ZB1510	合奏AⅣ (オーケストラ)	不定期		河添達也	1	1		原則として通年で履修すること。前期中に対応を指示する。コントラバス以外の楽器は、原則として個人所有。履修できない楽器もあるので、受講希望者は授業担当教員に事前に相談のこと。	面接授業 (面接のみ)

全学開放科目

Z E. 生物資源科学部開放科目（法文学部・教育学部・人間科学部・総合理工学部・材料エネルギー学部用）

時間割コード	授 業 科 目	担 当 教 員	曜 日	時 限	単 位 数			週 時 数	履 修 格 格	備 考	授 業 の 実 施 方 法
					通 年	前 期	後 期				
Z E 1 2 1 1 2	免疫学概論	松崎 貴	金	3・4			2	2	2年	WB11802「免疫学」と同時開講	2. 面接授業（面接+総授業時数の半数未満の遠隔授業を含む）
Z E 1 2 2 9 2	生物機能学Ⅱ（生体情報）	山口 陽子	木	1・2			2	2	2年	WB12712「環境生理学」と同時開講 必ずMoodleに登録すること	1. 面接授業（面接のみ）
Z E 1 2 3 0 1	生物機能学Ⅲ（形態形成）	松崎 貴・西川 彰男	火	7・8			2	2	3年	WB12801「形態形成学」と同時開講	2. 面接授業（面接+総授業時数の半数未満の遠隔授業を含む）
Z E 2 1 1 9 2	農薬環境科学	巢山 弘介	木	1・2			2	2	1年	WB33232, WB48002「農薬環境科学」と同時開講	1. 面接授業（面接のみ）
Z E 2 2 1 5 2	水環境保全学	桑原 智之	月	3・4			2	2	2年	WB40702「水環境保全学」と同時開講	1. 面接授業（面接のみ）
Z E 2 2 1 6 2	水圏生態学Ⅰ	山口 啓子	木	3・4			2	2	2年	WB40802「水圏生態学」と同時開講	1. 面接授業（面接のみ）
Z E 2 2 1 7 1	水圏生態学Ⅱ	倉田 健悟	水	1・2			2	2	3年	WB43201「汽水域生態学」と同時開講	1. 面接授業（面接のみ）
Z E 2 2 9 7 1	水圏植物学		火	1・2			2	2	3年	令和5年度不開講	
Z E 2 2 2 3 1	土壌生化学	長縄 貴彦	金	5・6			2	2	2・3年	令和4年度以前入学生対象 WB45401「土壌生化学」と同時開講	2. 面接授業（面接+総授業時数の半数未満の遠隔授業を含む）
Z E 2 2 2 2 2	土壌生態学	長縄 貴彦	水	1・2			2	2	2年	WB45502「土壌生態学」と同時開講	2. 面接授業（面接+総授業時数の半数未満の遠隔授業を含む）
Z E 2 2 9 8 2	水文統計学	佐藤 裕和	—	—			2	2	3年	WB44202「水文統計学」と同時開講	3. 遠隔授業（非同期型オンラインのみ）
Z E 3 2 2 6 2	栄養情報工学	地阪 光生	木	1・2			2	2	2年	平成29年度以前入学生対象 WB23522「栄養生命科学」と同時開講 令和5年度不開講	
Z E 3 2 2 7 2	栄養生命科学	地阪 光生	木	1・2			2	2	2年	平成30年度以降入学生対象 WB23522「栄養生命科学」と同時開講	2. 面接授業（面接+総授業時数の半数未満の遠隔授業を含む）

ZE. 生物資源科学部開放科目（法文学部・教育学部・人間科学部・総合理工学部・材料エネルギー学部用）

時間割コード	授 業 科 目	担 当 教 員	曜 日	時 限	単 位 数			週 時 数	履 修 格 格	備 考	授業の実施方法
					通年	前期	後期				
ZE30241	植物細胞工学	中川 強・蜂谷 卓士	金	5・6		2		2	3年	WB2460「植物細胞工学」と同時開講 令和3年度以前入学生対象	1. 面接授業（面接のみ）
ZE30251	細胞工学	室田 佳恵子・清水 英寿 ・中川 強・蜂谷 卓士	金	5・6		2		2	3年	令和4年度以降入学生対象 令和5年度不開講	
ZE31211	食品バイオテクノロジー	清水 英寿・西村 浩二	水	3・4		2		2	2年	WB23401「食品バイオテクノロジー」と同時開講	1. 面接授業（面接のみ）
ZE32121	生物化学Ⅱ	石川 孝博	火	3・4		2		2	2年	WB22301「生物化学Ⅱ」と同時開講 令和5年度不開講	
ZE51432	農史	*伊藤 康宏	月	1・2			2	2	3年	WB34132「農史」と同時開講	1. 面接授業（面接のみ）
ZE51922	環境経済学	*赤沢 克洋	集中	—			2	2	3年	隔年開講 平成29年度以前入学生対象 WB34462, ZE51932「地域資源管理学」, WB34472 「環境経済学」と同時開講	1. 面接授業（面接のみ）
ZE51932	地域資源管理学	*赤沢 克洋	集中	—			2	2	3年	隔年開講 平成30年度以降入学生対象 WB34462 「地域資源管理学」, WB34472, ZE51922「環境経 済学」と同時開講	1. 面接授業（面接のみ）
ZE51912	林政学	*伊藤 勝久	木	3・4			2	2	2年	WB32352「林政学」と同時開講	1. 面接授業（面接のみ）
ZE52011	統計学	小林 和広・赤沢 克洋 ・李 治	木	1・2		2		2	1年	WA10801「統計学」と同時開講	1. 面接授業（面接のみ）
ZE52102	生物統計学	小林 和広	水	3・4			2	2	2年	平成29年度以前入学生対象 WB31192「生物統計学」と同時開講	1. 面接授業（面接のみ）
ZE52122	農業のための生物統計学	小林 和広	水	3・4			2	2	2年	平成30年度以降入学生対象 WB31202「農業のための生物統計学」と同時開講	1. 面接授業（面接のみ）
ZE52151	森林統計学	吉村 哲彦	木	5・6		2		2	2年	受講定員5名程度 令和3年度以前入学生対象	2. 面接授業（面接+総授業時数の半数未満の遠隔授 業を含む）
ZE52202	経済統計解析学	*井上 憲一	集中	—			2	2	2年	隔年開講 平成29年度以前入学生対象 WB34352「経済統計解析学」と同時開講	3. 遠隔授業（非同期型オンラインのみ）
ZE52222	農業経済統計解析学	*井上 憲一	集中	—			2	2	2年	隔年開講 平成30年度以降入学生対象 WB34362「農業経済統計解析学」と同時開講	3. 遠隔授業（非同期型オンラインのみ）

Z F . 人間科学部開放科目（総合理工学部・生物資源科学部用）

時間割コード	授業科目	担当教員	曜日	時限	単位数			週時数	履修資格	備考
					通年	前期	後期			
Z F 1 2 0 1 2	人格心理学概論	未定	水	1・2		2	2	4年	人間科学部以外の受講定員10名程度	・受講希望者多数の場合は、教育学部臨床心理特別副専攻4回生の学生を優先します。 ・シラバスを参照し、初回授業に必ず出席すること。
Z F 1 2 0 2 2	生涯発達心理学概論	高橋 悟	水	3・4		2	2	4年	人間科学部以外の受講定員10名程度	・受講希望者多数の場合は、教育学部臨床心理特別副専攻4回生の学生を優先します。 ・シラバスを参照し、初回授業に必ず出席すること。
Z F 1 3 0 2 2	認知心理学	蘭 悠久	火	9・10		2	2	2年	・人間科学部以外の受講定員3名程度。 ・「心の不思議」の単位を取得している方に限る。	令和5年度不開講 ・必ずシラバスを参照し、初回授業に出席すること。 ・法文学部「人間行動情報論A」と同時開講。
Z F 2 0 3 0 2	心理学概論	村瀬 俊樹	月	3・4		2	2	1年	人間科学部及び法文学部以外の受講定員10名程度	・シラバスを参照し、初回授業に必ず出席すること。 ・法文学部「心理学概論I」と同時開講。
Z F 3 2 0 9 2	疫学・統計学	山崎 雅之 清水 悠	火	5・6		2	2	2年	・平成29年度以降入学生 ・人間科学部身体活動・健康科学コース生以外の受講定員10名程度 ・数理・データサイエンス基礎プログラム履修者に限る。	
Z F 4 0 1 0 2	生命倫理概論	山崎 亮	金	5・6		2	2	1年	平成29年度以降入学生	法文学部・教育学部「生命倫理概論」と同時開講
Z F 4 0 4 0 1	比較宗教学	山崎 亮	金	7・8		2	2	2年	平成29年度以降入学生	法文学部「比較宗教学」，教育学部「比較宗教学概論」と同時開講

講 義 履 修 表

前 期

時限 曜日等		1・2 (8:30～10:10)	3・4 (10:25～12:05)	5・6 (13:00～14:40)	7・8 (14:55～16:35)	9・10 (16:50～18:30)
月	時間割コード					
	授 業 科 目					
	担 当 教 員					
	場 所					
火	時間割コード					
	授 業 科 目					
	担 当 教 員					
	場 所					
水	時間割コード					
	授 業 科 目					
	担 当 教 員					
	場 所					
木	時間割コード					
	授 業 科 目					
	担 当 教 員					
	場 所					
金	時間割コード					
	授 業 科 目					
	担 当 教 員					
	場 所					

○集中講義科目等

時間割コード	授 業 科 目	担 当 教 員	場 所	単 位 数	備 考

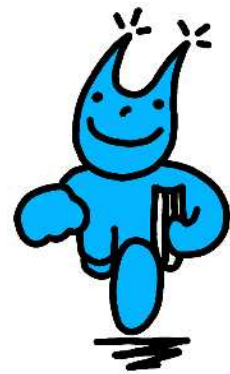
講 義 履 修 表

後 期

曜日等		時限	1・2 (8:30～10:10)	3・4 (10:25～12:05)	5・6 (13:00～14:40)	7・8 (14:55～16:35)	9・10 (16:50～18:30)
		月	時間割コード				
授 業 科 目							
担 当 教 員							
場 所							
火	時間割コード						
	授 業 科 目						
	担 当 教 員						
	場 所						
水	時間割コード						
	授 業 科 目						
	担 当 教 員						
	場 所						
木	時間割コード						
	授 業 科 目						
	担 当 教 員						
	場 所						
金	時間割コード						
	授 業 科 目						
	担 当 教 員						
	場 所						

○集中講義科目等

時間割コード	授 業 科 目	担 当 教 員	場 所	単 位 数	備 考



人とともに 地域とともに 島根大学